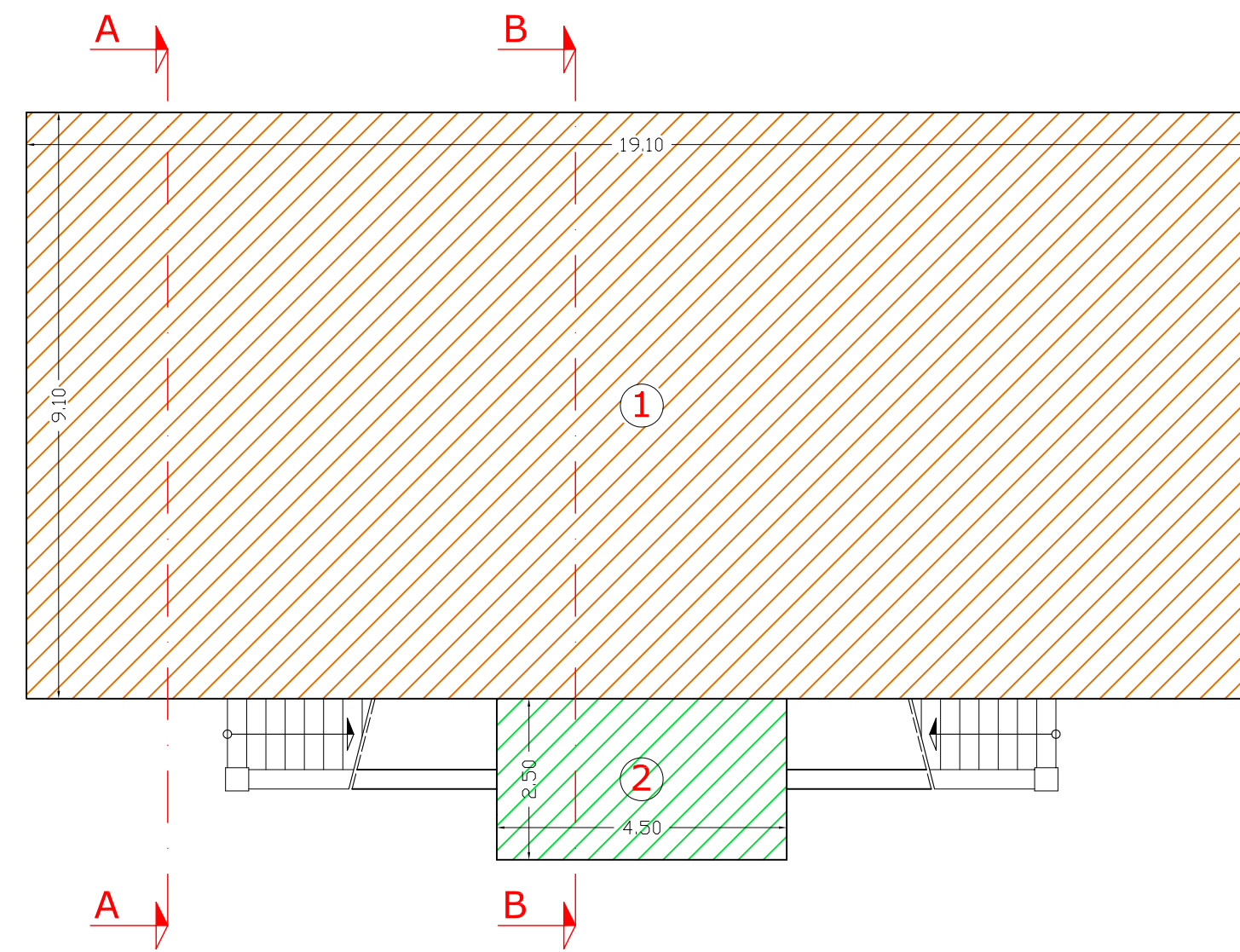
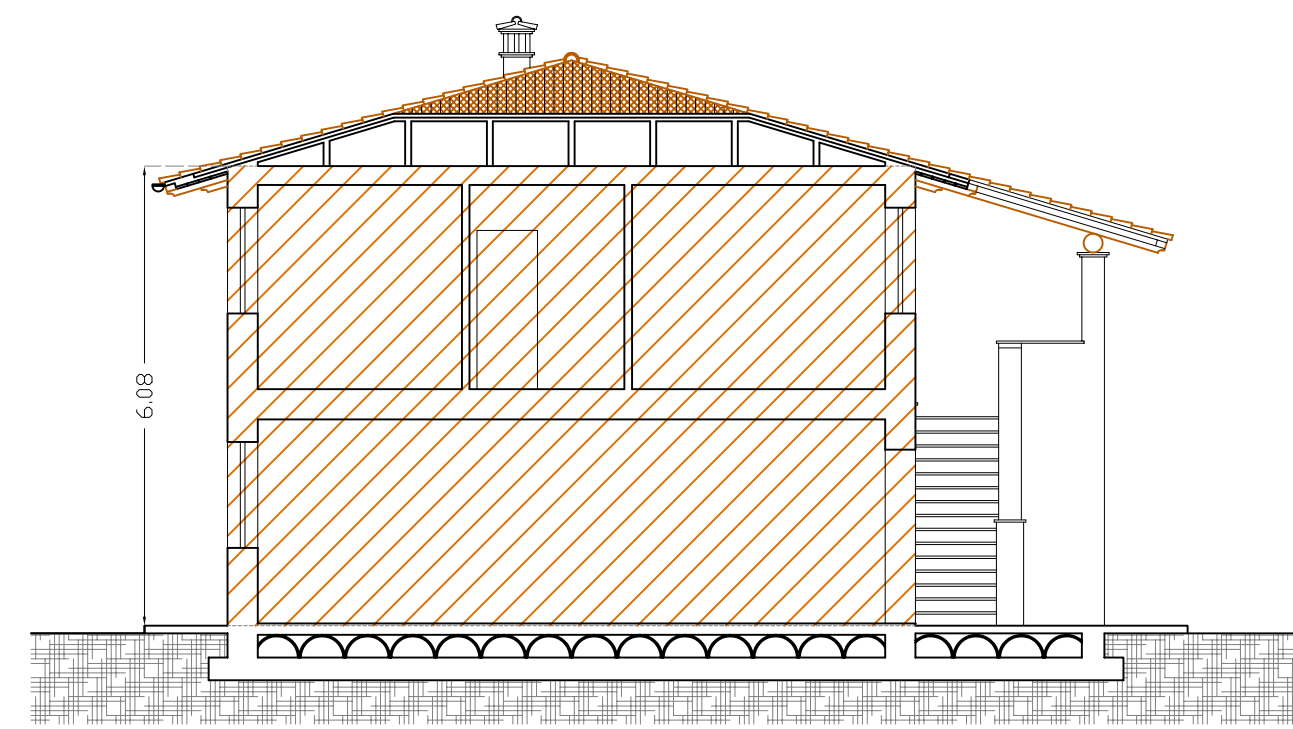


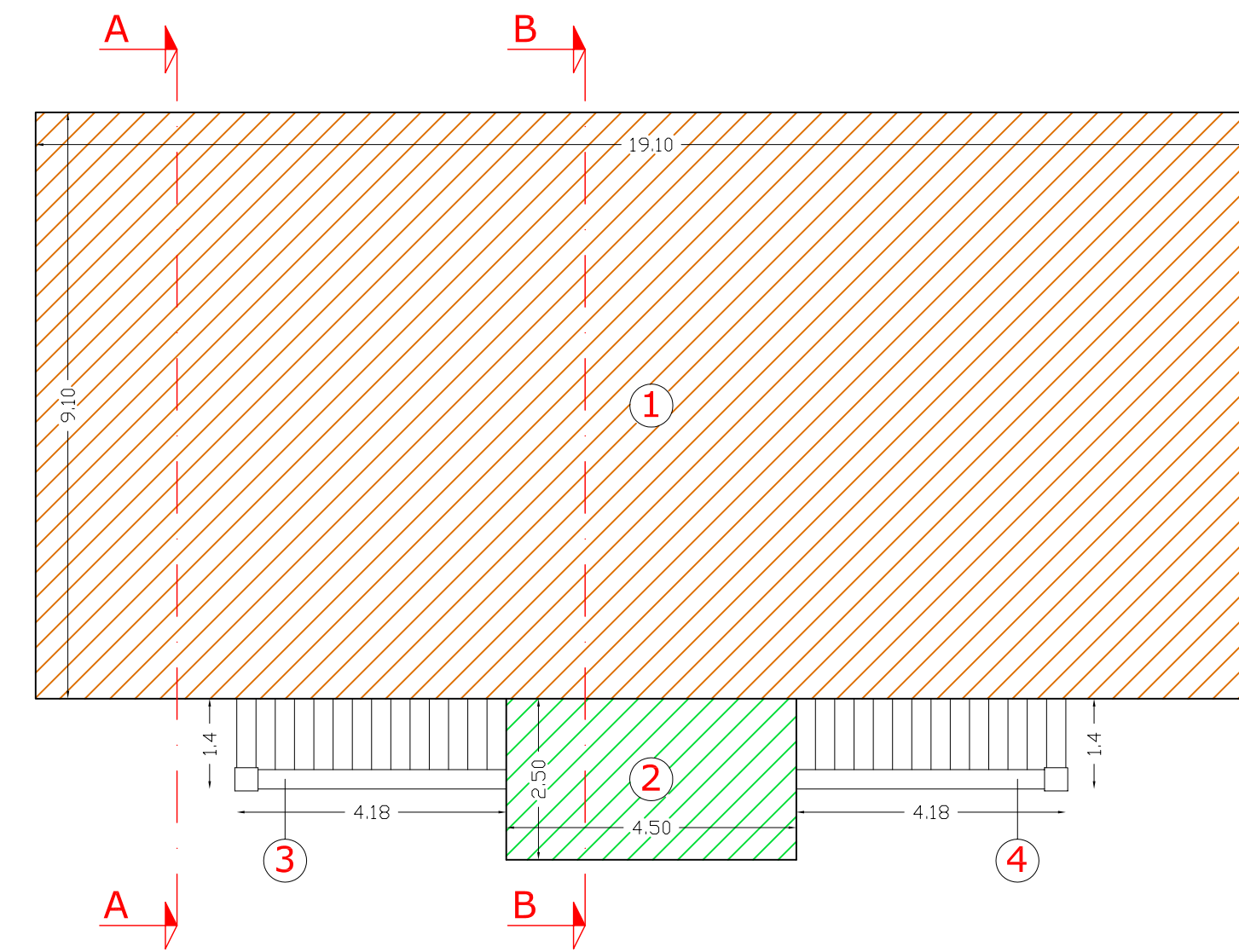
VOLUME FABBRICATO



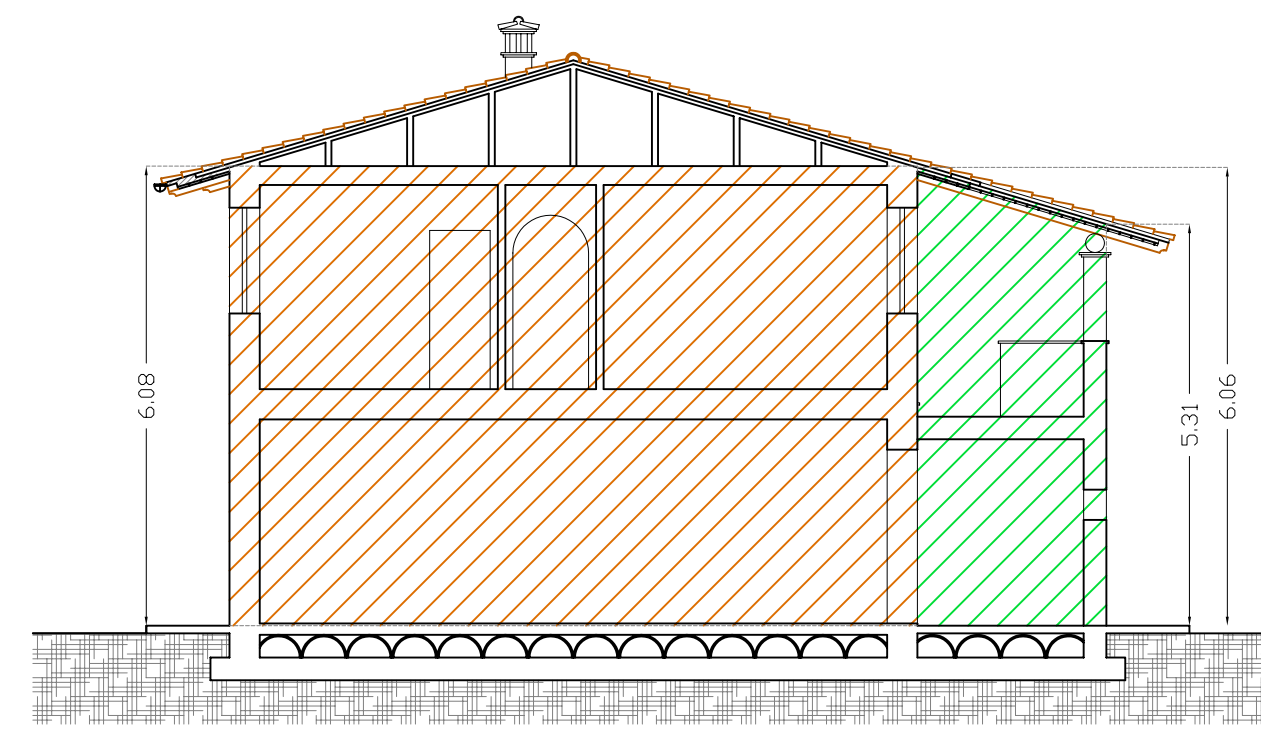
PIANTA PIANO TERRA



SEZIONE A - A



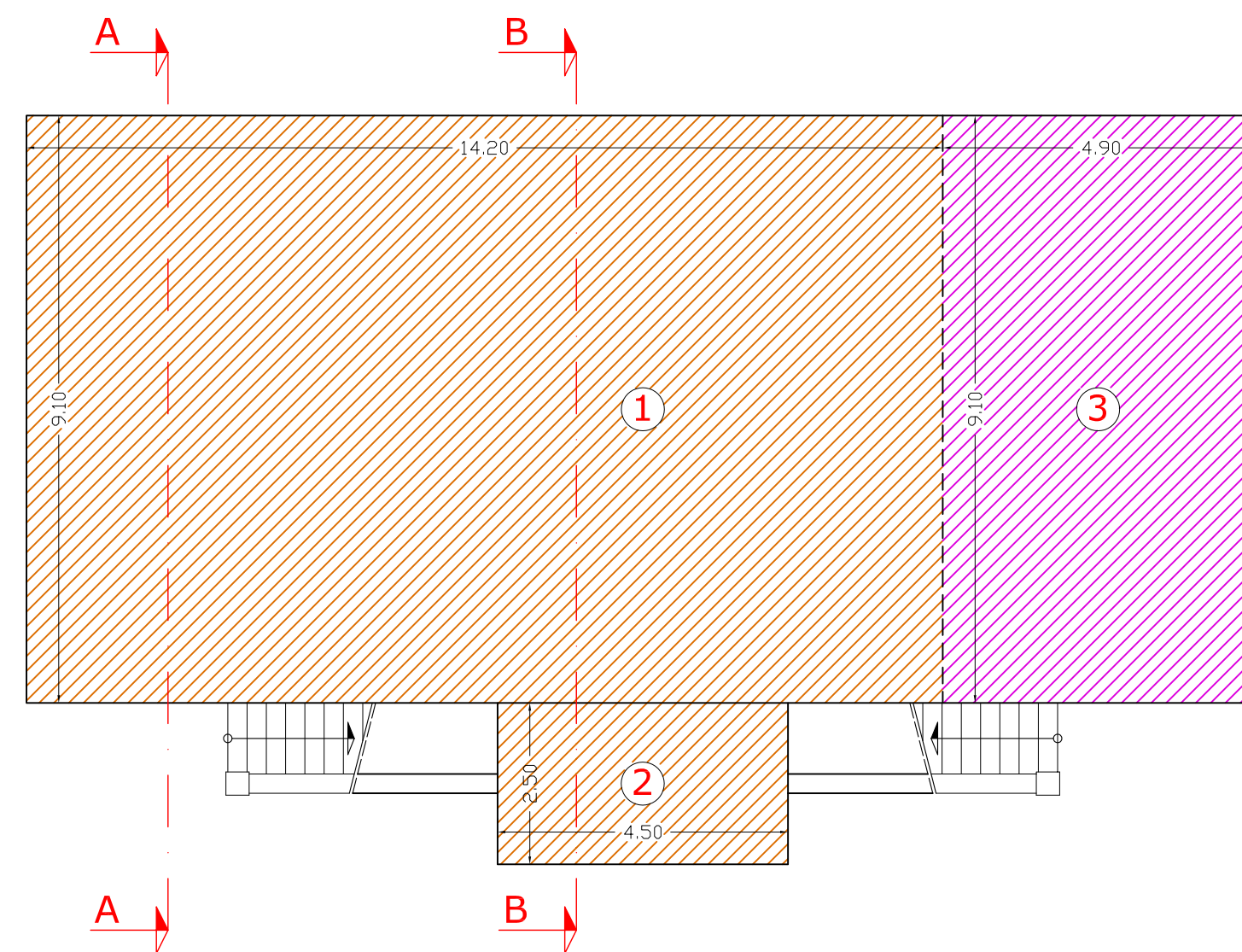
PIANTA PIANO PRIMO



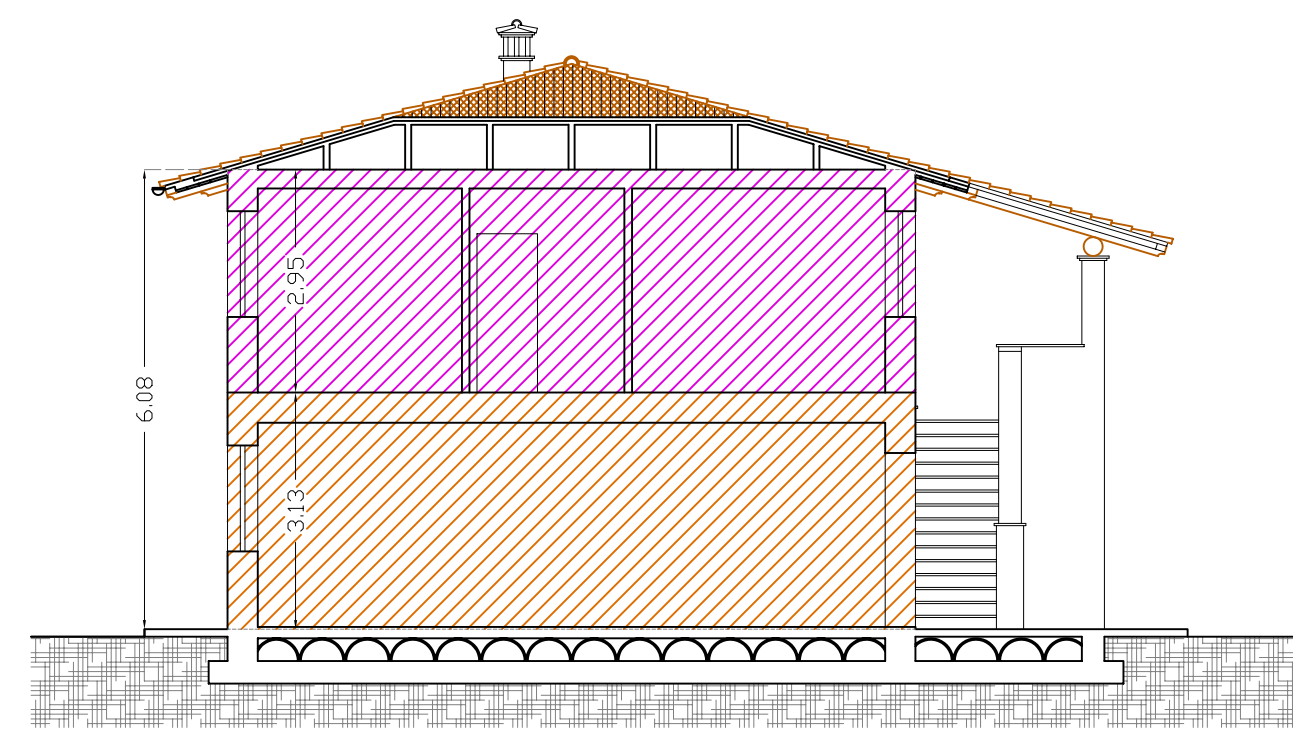
SEZIONE B - B

CALCOLO SUPERFICIE COPERTA e VOLUMETRIA					
PIANO TERRA - PIANO PRIMO					
N.	DIMENSIONI	SUPERFICIE COPERTA	ALTEZZA	LOGGIATO	VOLUME
1	(19.10 x 09.10)	173.81 mq	6.08 ml	—	1.056.76 mc
2	(02.50 x 04.50)	11.25 mq	h=5.69	50%	32.01 mc
3	(4.18 x 1.40)	2.93 mq	—	—	—
4	(4.18 x 1.40)	2.93 mq	—	—	—
<b>TOTALE P. T. + P. 1°</b>		<b>190.92 mq</b>			<b>1.088.77 mc</b>

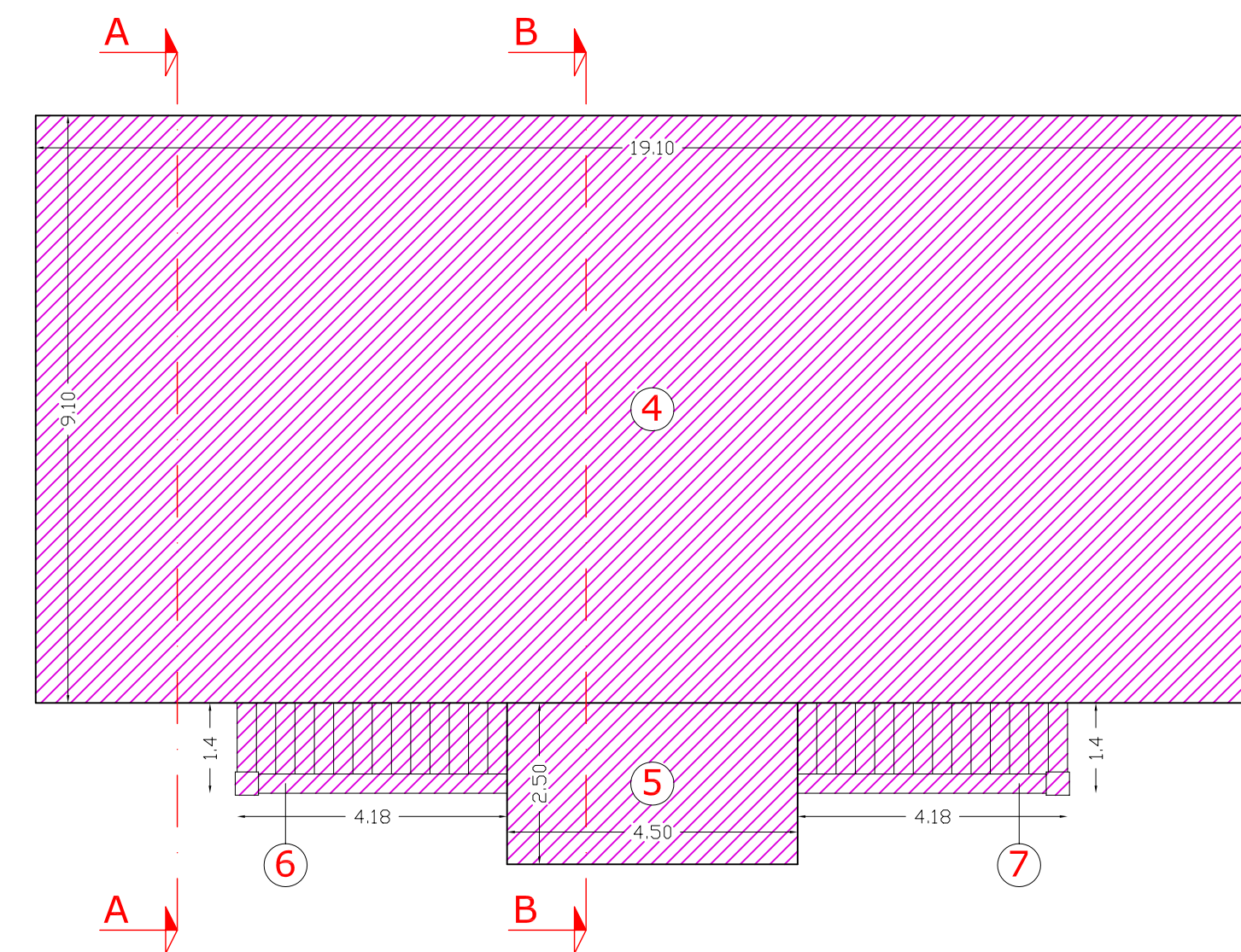
VOLUME FABBRICATO PER DESTINAZIONI D'USO



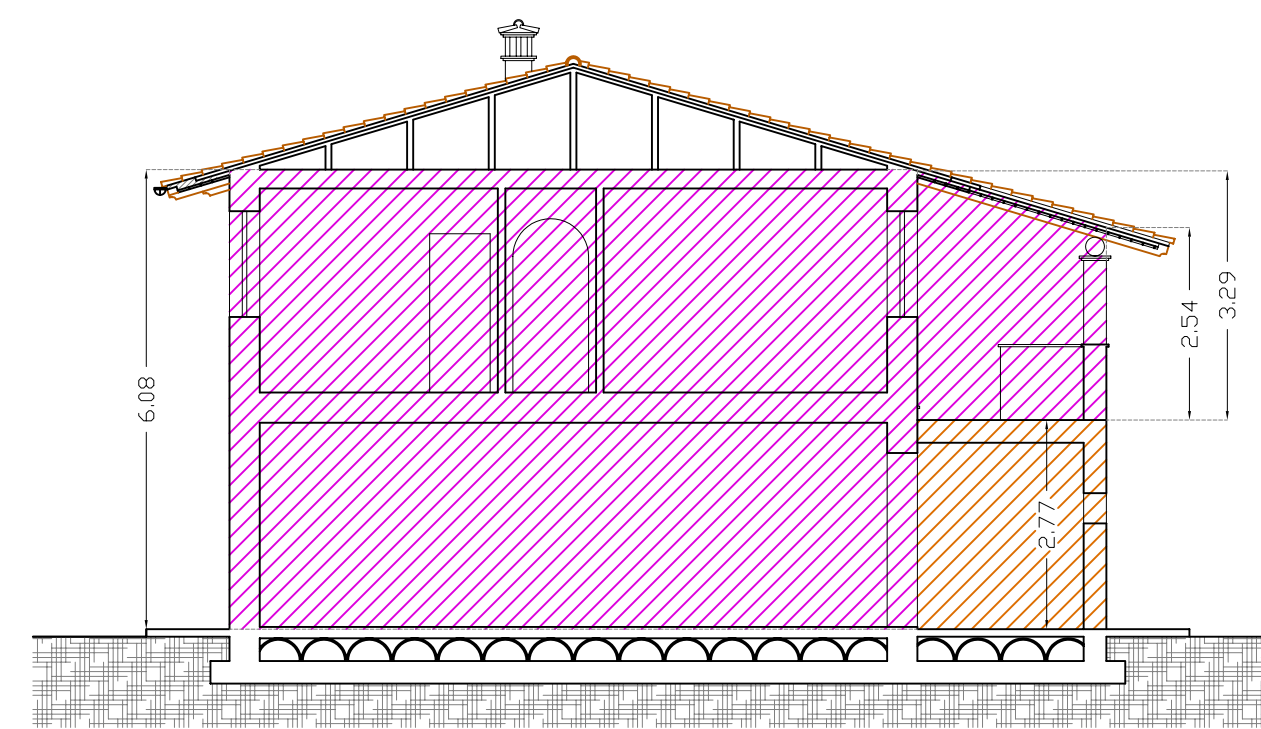
PIANTA PIANO TERRA



SEZIONE A - A



PIANTA PIANO PRIMO



SEZIONE B - B

LEGENDA

- Locali per attività Agricola
- Abitazione e relative pertinenze

CALCOLO SUPERFICIE COPERTA e VOLUMETRIA					
PIANO TERRA					
N.	DIMENSIONI	SUPERFICIE	ALTEZZA	LOGGIATO	VOLUME
1	(14.20 x 09.10)	129.22 mq	3.13 ml	—	404.46 mc
2	(02.50 x 04.50)	11.25 mq	2.77 ml	50%	15.57 mc
3	(4.90 x 9.10)	44.59 mq	3.13 ml	—	139.57 mc
<b>PIANO PRIMO</b>					
4	(19.10 x 09.10)	173.81 mq	2.95 ml	—	512.74 mc
5	(02.50 x 04.50)	11.25 mq	h=2.92	50%	16.43 mc
6	(4.18 x 1.40)	2.93 mq	—	—	—
7	(4.18 x 1.40)	2.93 mq	—	—	—
<b>TOTALE VOLUME ATTIVITA' AGRICOLA</b>					<b>420.03 mc</b>
<b>TOTALE VOLUME ABITAZIONE E PERTINENZE</b>					<b>668.74 mc</b>
<b>TOTALE SUPERFICIE ATTIVITA' AGRICOLA</b>		<b>140.47 mq</b>			
<b>TOTALE SUPERFICIE ABITAZIONE E PERTINENZE</b>		<b>235.51 mc</b>			


**Studio Tecnico**  
**Perito Edile GIOVANNI GIANETTI**  
 Via Pier Capponi n° 83, 56030 Solana (PI) - Tel. e fax 0587/ 655298

**PROGRAMMA AZIENDALE PLURIENNALE DI MIGLIORAMENTO AGRICOLO AMBIENTALE**

**PROPRIETA' : AZIENDA AGRICOLA PALMIERI FRANCESCO**

**PROGETTISTA E DD.LL. : P. Edile GIOVANNI GIANETTI**

**OGGETTO TAVOLA:**  
 CALCOLO VOLUMI FABBRICATO AD USO ABITATIVO

**TAV. n. : 11**  
 Scala 1 : 100