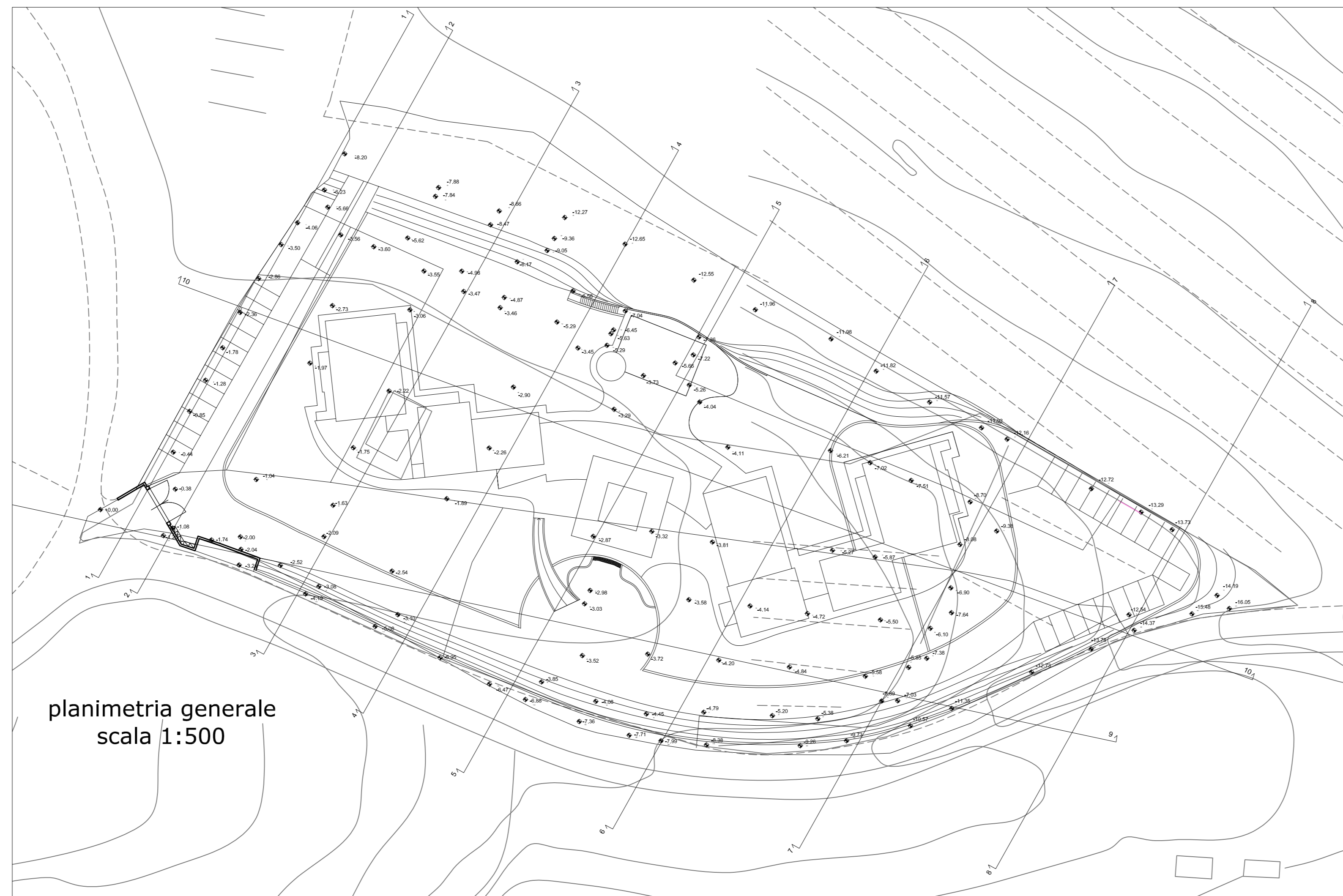
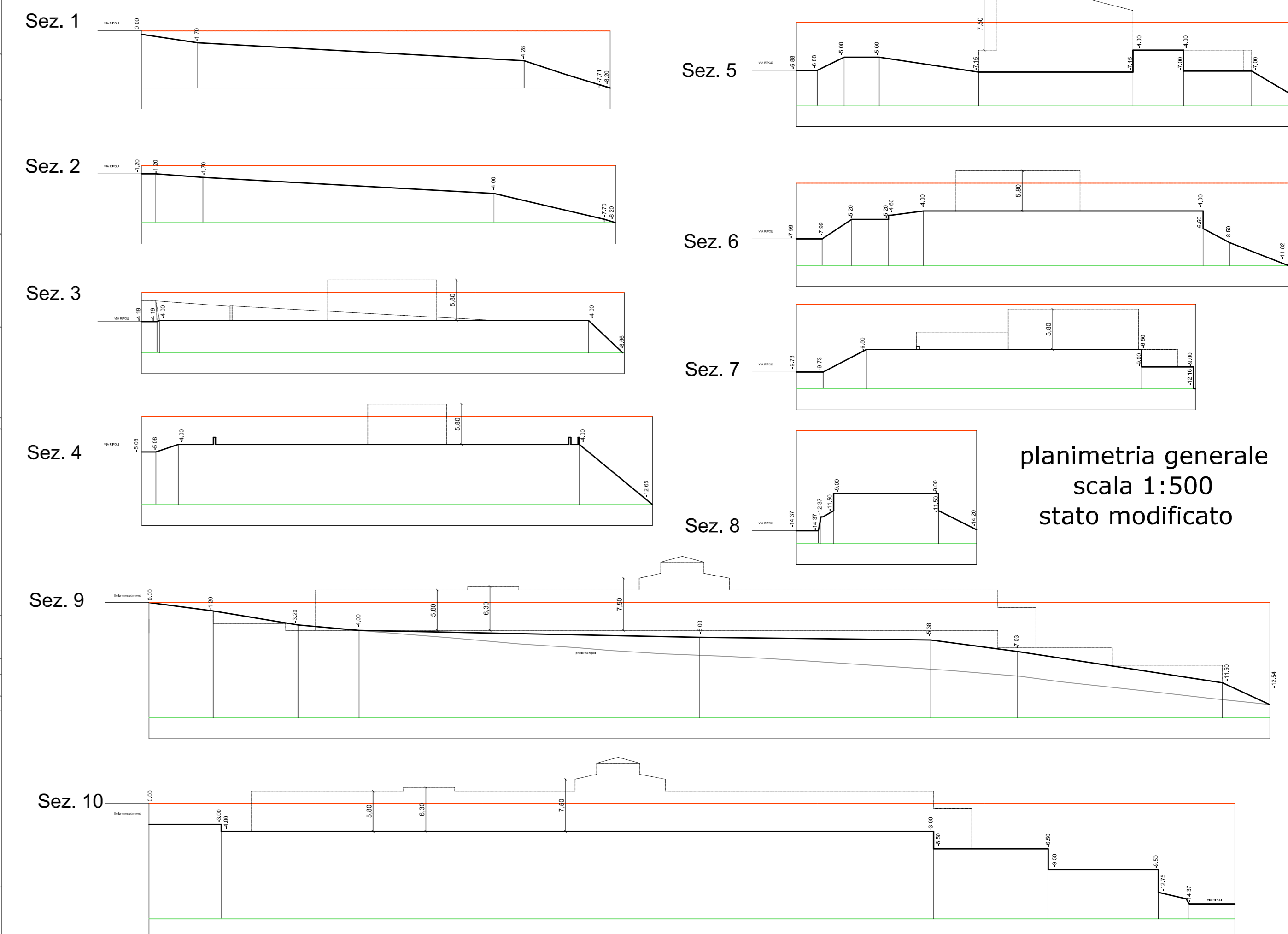


CALCOLO VOLUME STERRI E RIPORTI

	RIPORTI			STERRI		
	SUPERFICIE	DISTANZA	VOLUME	SUPERFICIE	DISTANZA	VOLUME
TRONCO conf.-1				S=56.00 mq	1,75 ml	98.00 mc
TRONCO 2-1				S=55.00 mq	6,50 ml	357.00 mc
TRONCO 3-2	S=23.20 mq	21,80 ml	506.00 mc	S=86.00 mq	21,80 ml	1875.00 mc
TRONCO 4-3	S=70.00 mq	18,10 ml	1875.00 mc	S=23.20 mq	21,80 ml	506.00 mc
TRONCO 5-4	S=0.90 mq	18,30 ml	31.00 mc	S=145.00 mq	18,30 ml	2836.00 mc
	S=0.80 mq	18,30 ml		S=10.00 mq	18,30 ml	
TRONCO 6-5	S=0.15 mq	24,60 ml	919.00 mc	S=2.20 mq	24,60 ml	103.00 mc
	S=2.70 mq	24,60 ml		S=1.60 mq	24,60 ml	
	S=34.50 mq	24,60 ml		S=0.40 mq	24,60 ml	
TRONCO 7-6	S=64.00 mq	26,90 ml	1721.00 mc	S=13.00 mq	26,90 ml	350.00 mc
TRONCO 8-7	S=70.00 mq	28,30 ml	1981.00 mc			
TRONCO conf.-8	S=35.00 mq	5,50 ml	192.00 mc			
		TOTALE	7225.00 mc		TOTALE	6215.00 mc



planimetria generale
scala 1:500



planimetria generale
scala 1:500
stato modificato



**Piano di Recupero
"Villa Donati"**

U.T.O.E. a prevalente carattere residenziale di
Cevoli / Ripoli.
zona A - aree storizzate soggette a P.d.R
Comparto 1*

Proprietà DONATI ALESSANDRO, WALTER, NADIA e
NICCOLINI ANNA
DREAM IMMOBILIARE S.r.l.

Ubicazione Comune di Lari - Fraz.Cevoli, via Cavallini n.1
Fraz.Ripoli, via Ripoli

Progettista Arch. Carlo Menicagli

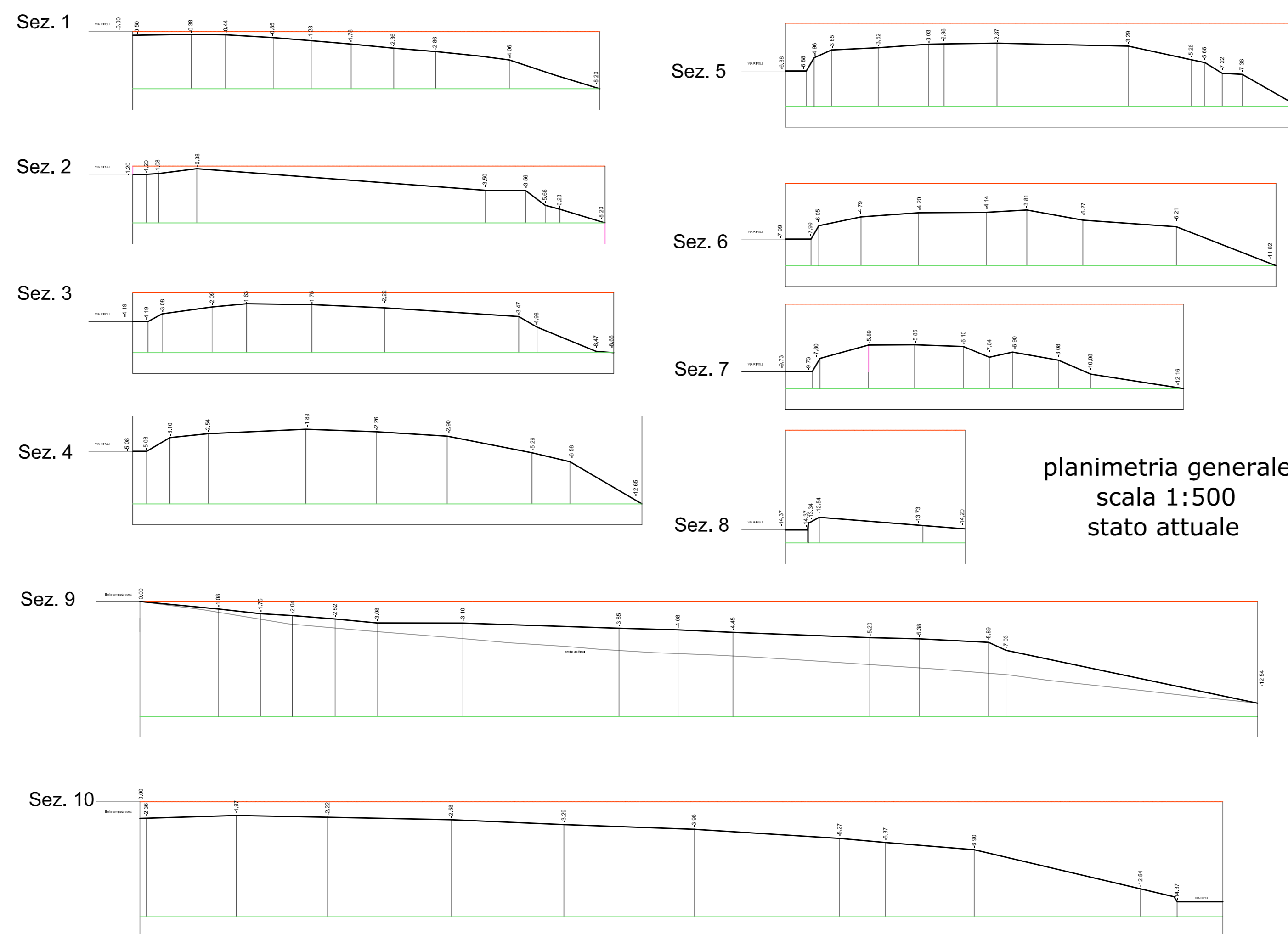
Oggetto 2° IPOTESI PROGETTUALE UNITA'
AMBIENTALE

D

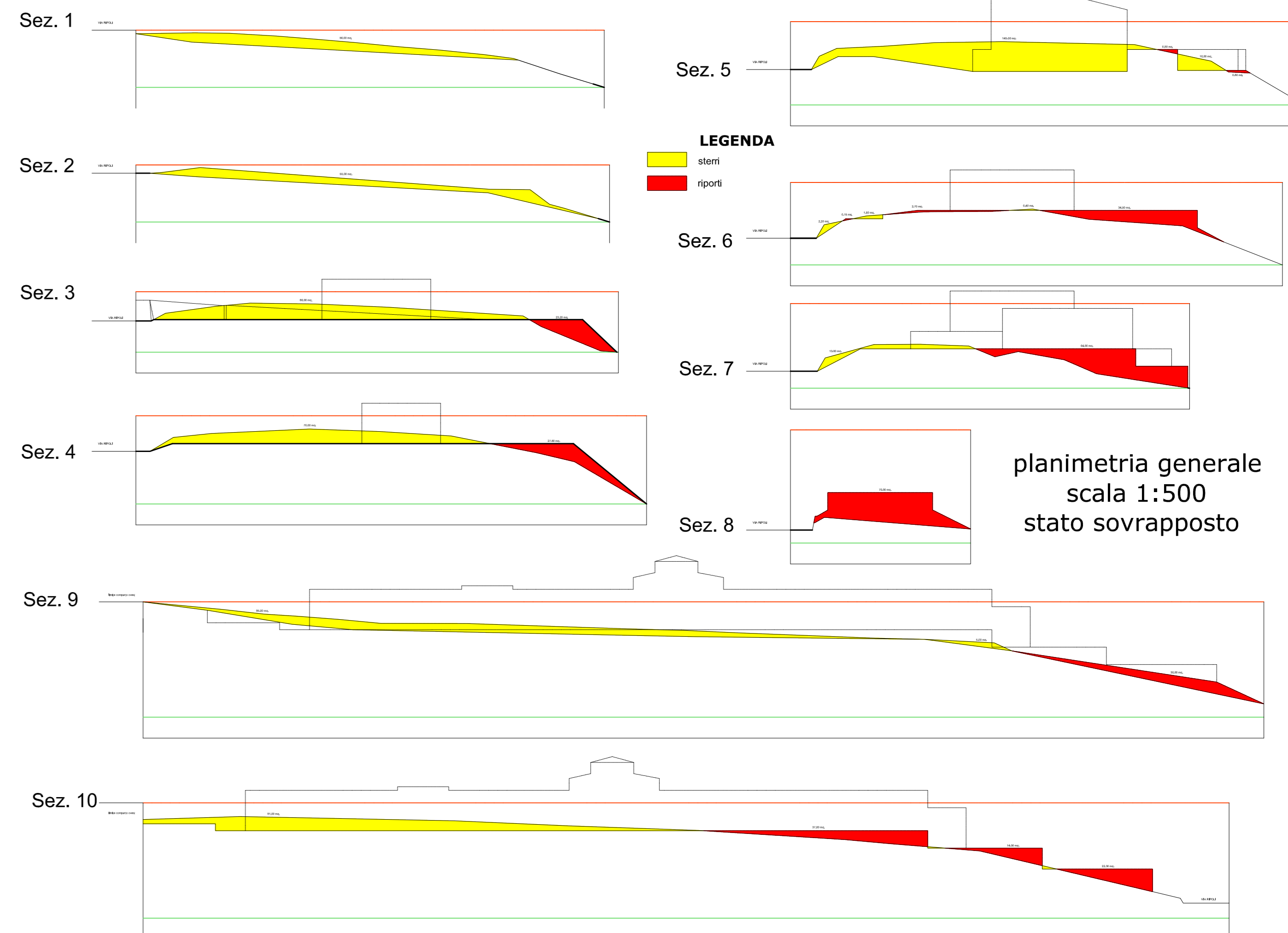
Note: Piano quotato, sezioni stato attuale, modificato e sovrapposto,
indicazione sterrati e riporti

Tabella

7	Scala 1: 200	Timbro e firma del tecnico
	Data Febbraio 2013	



planimetria generale
scala 1:500
stato attuale



LEGENDA
sterrati
riporti

planimetria generale
scala 1:500
stato sovrapposto