

CALCOLO ABITANTI EQUIVALENTI  
SECONDO QUANTO PREVISTO DALL'ART.19 DEL REGOLAMENTO  
COMUNALE DEGLI SCARICHI DI ACQUE REFLUE DOMESTICHE ED  
ASSIMILATE IN AREE NON SERVITE DA PUBBLICA FOGNATURA

A. per abitazione civile 1 A.E. ogni 35 mq di superficie lorda (o frazione)

2383 mq. (superficie lorda)

mq.  $2575:35= 68$  Abitanti equivalenti

N° 68 Abitanti equivalenti

LEGENDA

Tronco da potenziare



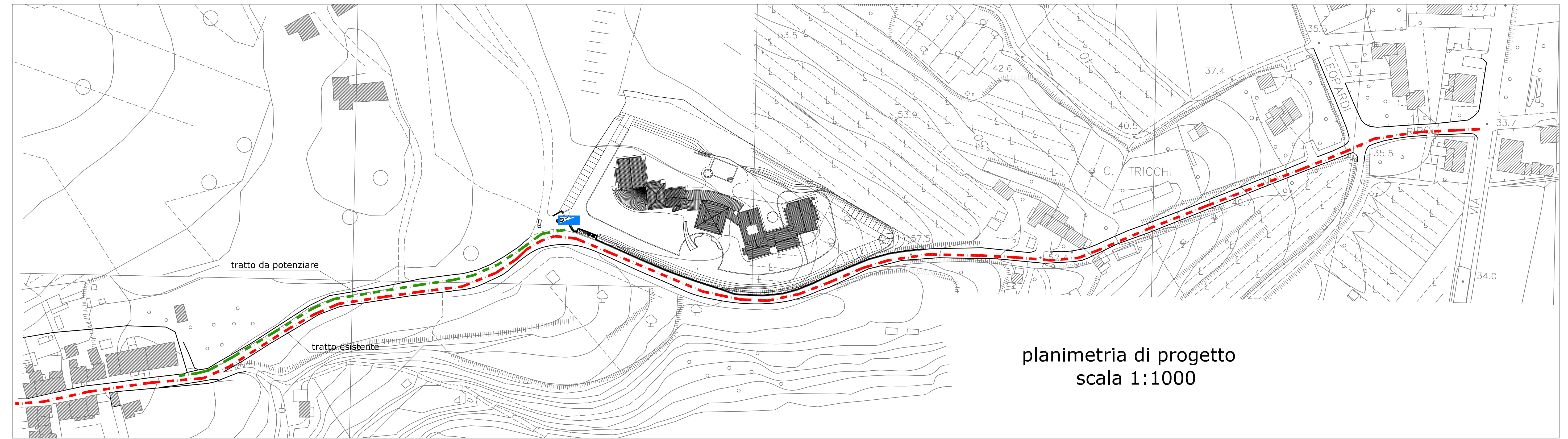
Tronco esistente



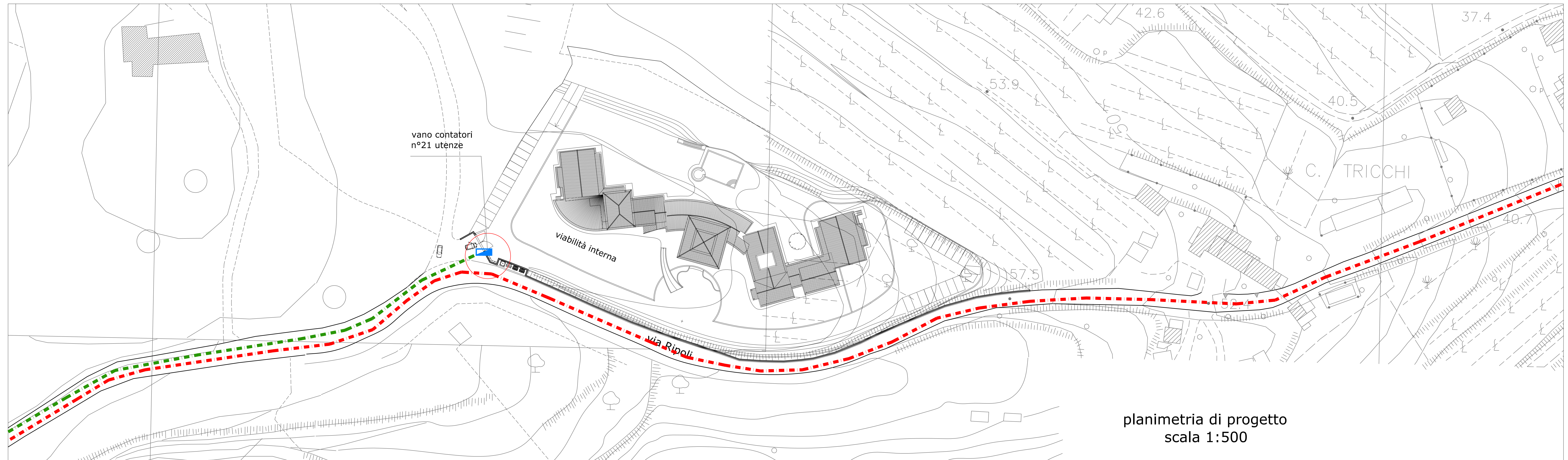
VANO CONTATORI : UTENZE 21

POZZETTI D'ISPEZIONE E DI DERIVAZIONE  
(pozzetti 0,60m x 0,60 m - I chiusini dovranno essere  
in ghisa sferoidale classe C resistenza 250 KN)

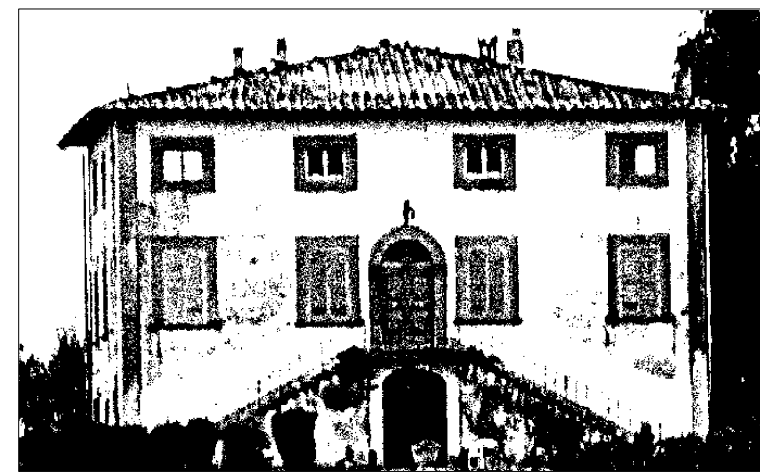
NUMERO UTENZE 21



planimetria di progetto  
scala 1:1000



planimetria di progetto  
scala 1:500



Piano di Recupero  
**"Villa Donati"**

U.T.O.E. a prevalente carattere residenziale di  
Cevoli / Ripoli.  
zona A - aree storizzate soggette a P.d.R  
Comparto 1\*

Proprietà DONATI ALESSANDRO, WALTER, NADIA e  
NICCOLINI ANNA  
DREAM IMMOBILIARE S.r.l.

Ubicazione Comune di Lari - Fraz.Cevoli, via Cavallini n.1  
Fraz.Ripoli, via Ripoli

Progettista Arch. Carlo Menicagli

Oggetto RETE ACQUE UNITA' AMBIENTALE

D

Note:

Tavola 15  
Scala 1: 500 1:1000

Timbro e firma del tecnico

15

Data Febbraio 2013