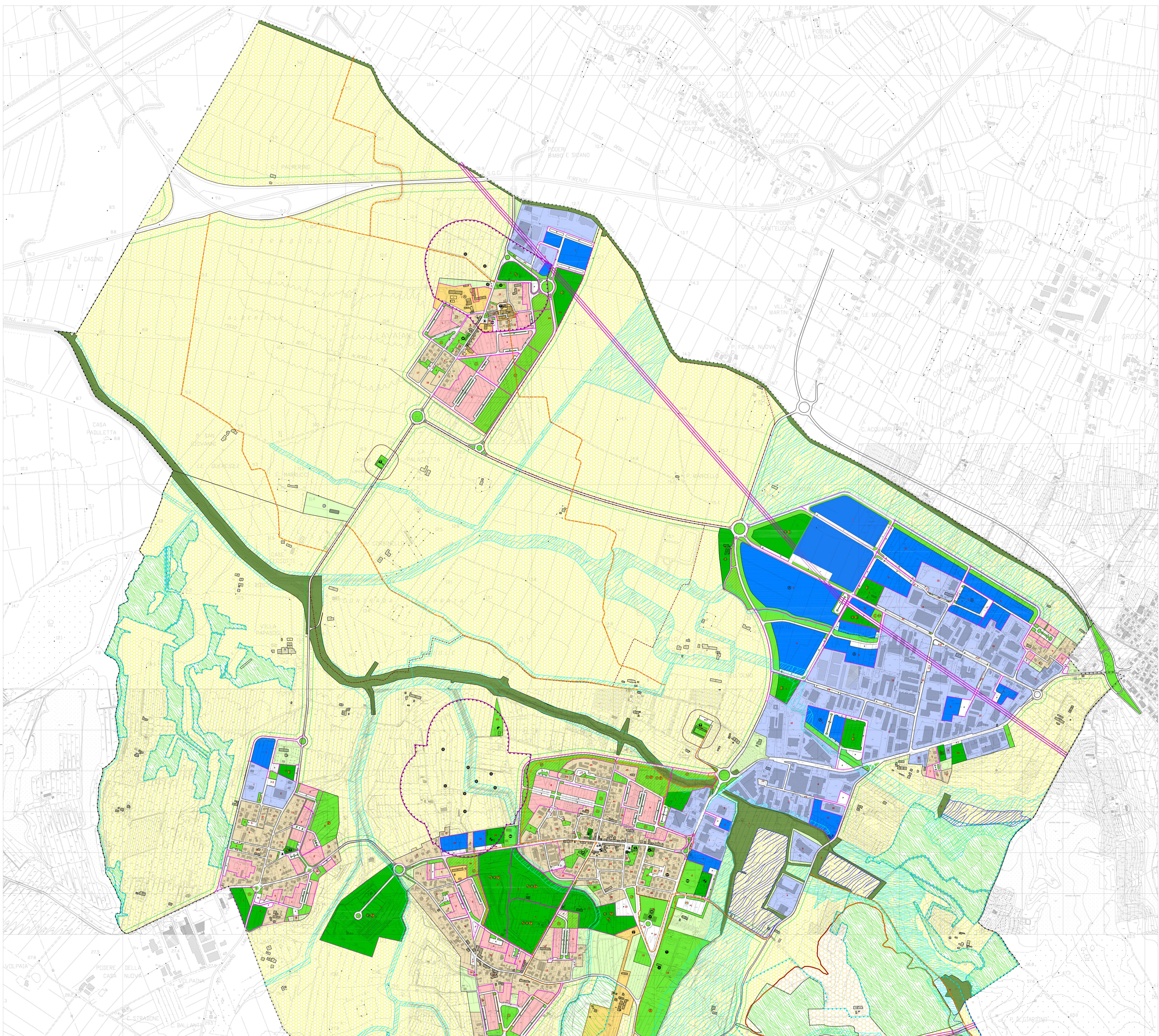



LEGENDA

- Confine Comunale
- Zona A: Aree storizzate
- Zona B: Aree di completamento a prevalente carattere residenziale
- Zona C: Aree di espansione a prevalente carattere residenziale
- Zona D1: Aree di completamento a prevalente carattere produttivo/commerciale
- Zona D2: Aree di espansione a prevalente carattere produttivo/commerciale
- Zona E1: Aree agricole di pianura corrispondenti al Subistema Agricolo della piana del Fosso Zannone: Aree ad esclusione funzione agricola
- Zona E2: Aree agricole di pianura corrispondenti al Subistema Agricolo della piana del Fiume Cascina
- Zona E3: Aree agricole corrispondenti al Subistema Territoriale agricolo della Collina: Aree ad esclusione funzione agricola
- Zona E4: Aree corrispondenti al Subistema Ambientale delle aree Boscate
- Zona F1: Aree destinate a verde e attrezzature pubbliche ai sensi del D.M. 1444/68
- Zona F2: Aree private destinate a verde e attrezzature di interesse collettivo
- Zona F3: Aree destinate a verde privato Depositi all'aperto
- Zona F4: Aree destinate ad interventi di difesa, regimazione, sistemazione idraulica/idrogeologica e relative pertinenze
- Zona P: Aree destinate a parcheggi pubblici ai sensi del D.M. 1444/68
- Comparto soggetto a piano attuativo Piano attuativo o P. di R. approvato o in fase di approvazione
- Zona di recupero soggetta a P. di R.
- Aree da cedere all'amministrazione comunale attraverso meccanismi perequativi
- Patrimonio edilizio di valore storico, architettonico, ambientale
- Percorsi pedonali e/o ciclabili
- Limite Sistema Territoriale della Pianura - Sistema Territoriale della Collina
- Rete aerea energia elettrica Alta Tensione Rete sotterranea Metano
- Aree Tarlufugene
- Aree soggette a vincolo:**
- G1: Aree di rispetto cimiteriale G3: Vincolo idrogeologico
- G2: Fasce di rispetto alla viabilità G4: Vincolo idrico
- G5: Aree a salvaguardia del rischio idraulico, idrogeologico e per la difesa, regimazione, sistemazione idraulica/idrogeologica
- G6: Aree di rispetto ai canali, ai corsi d'acqua, alle opere idrauliche/idrogeologiche, ed aree destinate all'ampliamento degli interventi di sistemazione/miglioramento/manutenzione idraulica/idrogeologica
- P. F4: Aree con pericolosità molto elevata interessate da fenomeni geomorfologici di versante.
- Attrezzature pubbliche e servizi di interesse pubblico:**
- Municipio e servizi amministrativi Poste
- Poste Telegrafiche/Telecomunicazioni Caserme e impianti Militari
- Caserme e impianti Militari Chiese e Istituzioni Parrocchiali
- Approvigionamento Idrico Servizi alle imprese
- Impianti di Depurazione Servizi Poliziotti
- Centri Ricreativi e Sociali Attrezzature Sportive
- Centri Culturali, Polivalenti, Biblioteche Protezione Civile
- Rimesse Mezzi Pubblici Piazze
- Asili Nido e/o Scuole Materne Parchi Urbani
- Scuole Elementari Parcheggi attrezzati
- Scuole Medie Centro cultura Comunale
- Ludoteca





BLOSSOM AVENUE
FOR BETTER HUMAN LIVING

COMUNE DI CASCIANA TERME LARI
Piazza Vittorio Emanuele 6.3 - 53018 PI

VARIANTE AL REGOLAMENTO URBANISTICO VIGENTE NEL RISPETTO DELL'ART. 29 DEL PIANO OPERATIVO ADOTTATO

2.2.1 Tavola di varianti
REGOLAMENTO URBANISTICO 3A
ZONE OMOGENEE
TERRITORIO COMUNALE NORD

Scala 1:2000

PROGETTO MANAGERIALE
Prof. arch. Andrea Belloni
Arch. Marco Dall'Acqua
Arch. Luca De Gennaro
Corte Sella 13, 20122 Milano
Tel. +39 02 360 02421
info@blossomavenue.it

Consorzio Progettazione Urbana
Via S. Maria 10, 20122 Milano
Tel. +39 02 360 02421
info@progettazioneurbana.it

Scalabrino & Associati
Via S. Maria 10, 20122 Milano
Tel. +39 02 360 02421
info@scalabrino.it

Scalabrino & Associati
Via S. Maria 10, 20122 Milano
Tel. +39 02 360 02421
info@scalabrino.it