

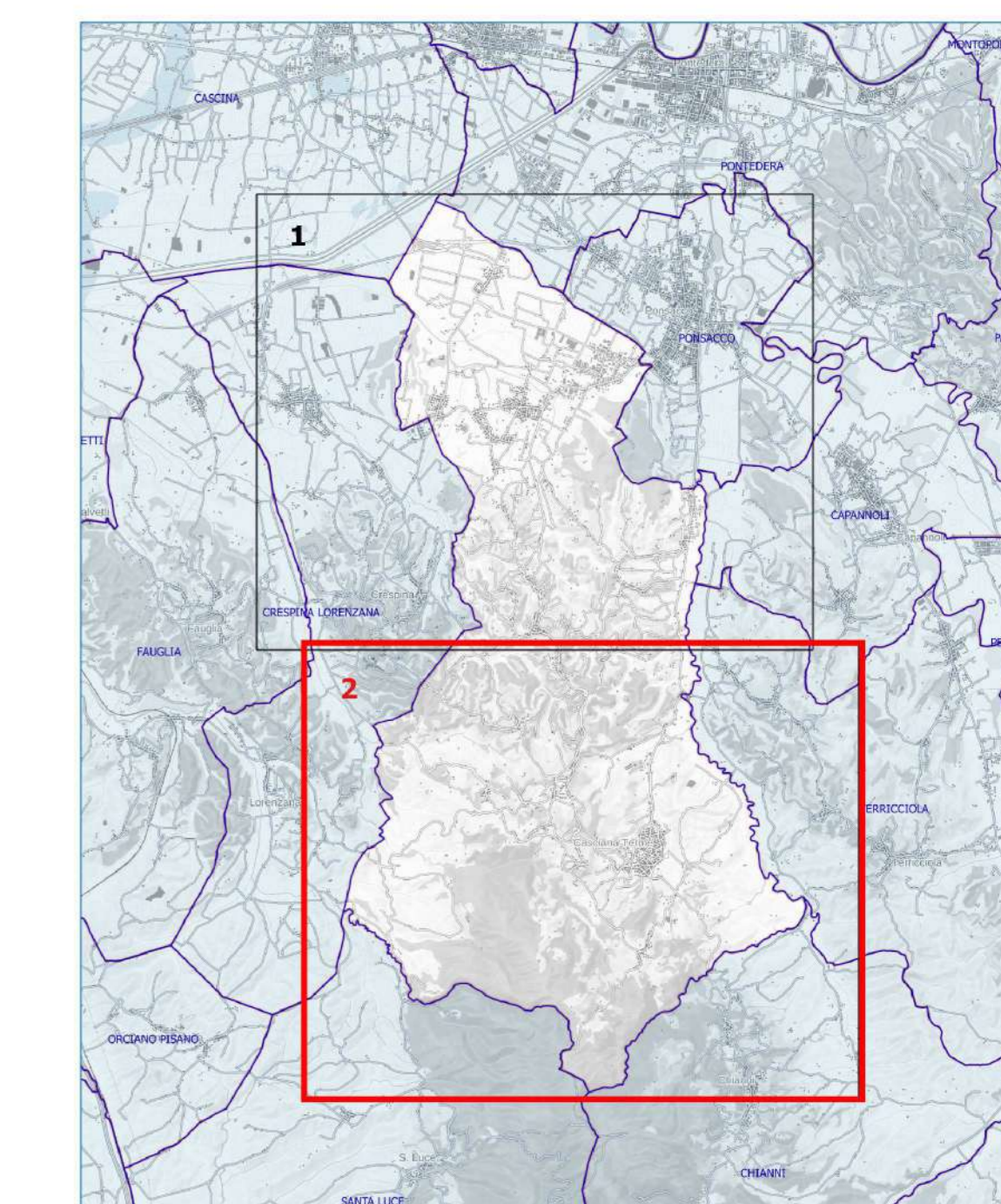
Legenda

Bacino del Fiume Arno - Piano Bilancio Idrico - Misure di Piano

Acquiferi significativi (Art. 6) Aree D4 (Art. 9)

Classi di Vulnerabilità Idrogeologica ai sensi dell'art.20 del PTC Provinciale

- Classe 1 - - - Vulnerabilità irrilevante
- Classe 2 - - - Vulnerabilità bassa
- Classe 3 - Sottoclasse 3A - Vulnerabilità media
- Classe 3 - Sottoclasse 3B - Vulnerabilità media
- Classe 4 - Sottoclasse 4A - Vulnerabilità elevata
- Classe 4 - Sottoclasse 4B - Vulnerabilità elevata
- Limite comunale



COMUNE DI CASCIANA TERME LARI
Provincia di Pisa
PIANO STRUTTURALE

Progettazione Urbanistica
Arch. Graziano Masettani
STUDIO MASSETANI Architettura & Urbanistica
Collaboratori:
Pianificatore Territoriale Luca Menguzzato

Indagini geologiche ed idrauliche
STUDIO GEOPROGETTI
Dot. Geol. Francesca Franchi
Dot. Geol. Alberto Frullini
Giovane Professionista
Dot. Geol. Roberto Mattei

STUDIO CROCE ENG.
Dot. Ing. Idr. Nicola Croce
Analisi geotecnica
P.E.M. S.r.l. Società tra professionisti
Dot. Agr. Guido Franchi
Dot. Agr. Federico Martinielli
Analisi socio-economiche
Dot. Alessio Falorni - Alfarmark
Acustica e risparmio energetico
Prof. Ing. Fabio Fantozzi
Normative edilizie e urbanistiche
Dot. Avv. Piero Tonelli - Studio Gracili Associato

Responsabile del Procedimento:
Arch. Nicola Barozzi

Garante dell'informazione e della partecipazione:
Geom. Simone Giovanelli



Approvazione: _____ Data: Maggio 2017
Scala 1:10.000

QC 031.2 Indagini geologiche ai sensi del D.P.G.R. 25 ottobre 2011 n.53/R
CARTA DELLA VULNERABILITA' IDROGEOLOGICA Territorio comunale Sud