

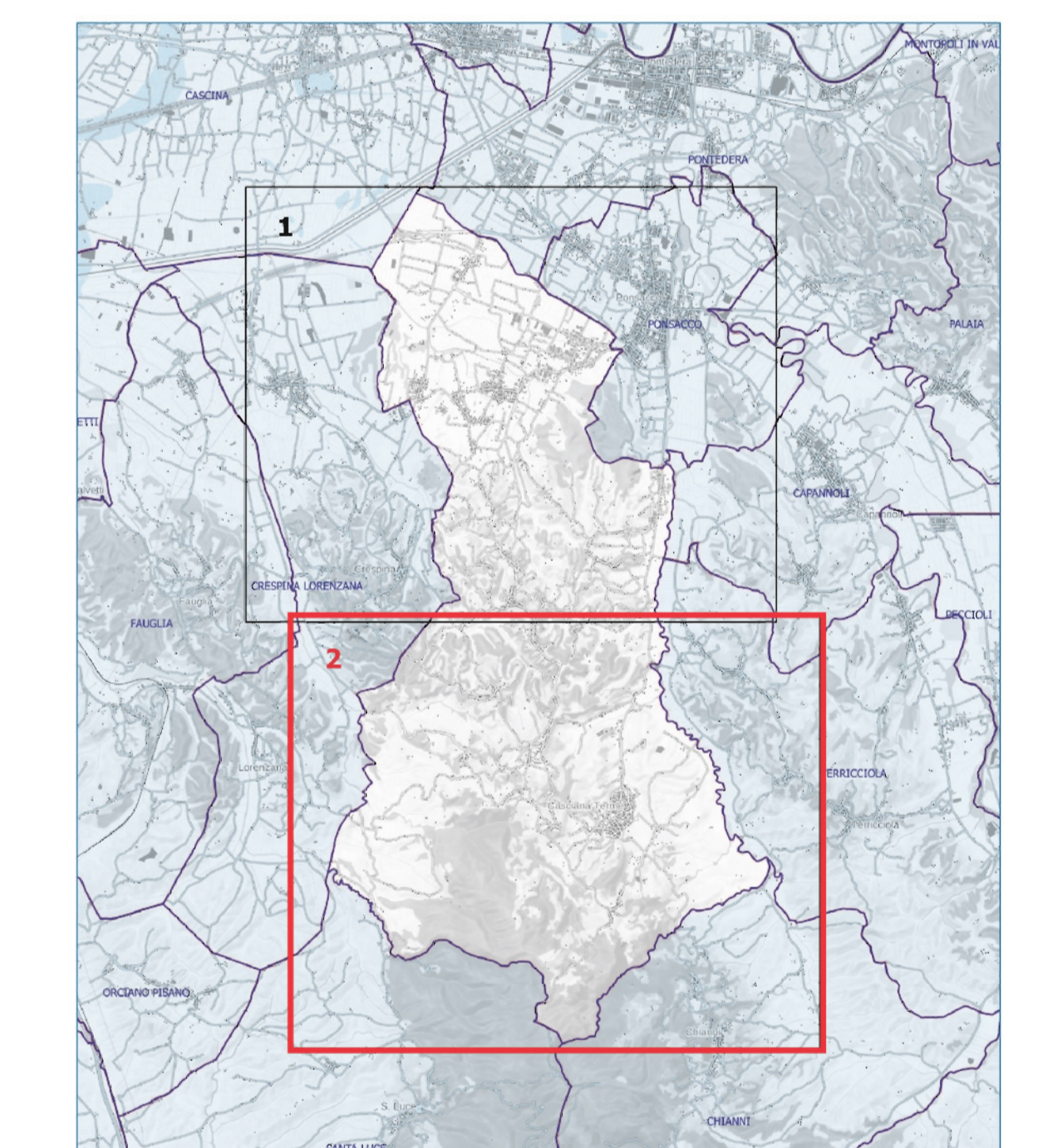
Legenda

Pericolosità Idraulica ai sensi del D.P.G.R. 25/10/2011 n.53/R

- I.1 - Pericolosità idraulica bassa
- I.2 - Pericolosità idraulica media
- I.3 - Pericolosità idraulica elevata
- I.4 - Pericolosità idraulica molto elevata
- I.3 - Pericolosità idraulica elevata per criteri morfologici

Reticolo idrografico di riferimento della Regione Toscana (L.R. 79/2012)

Confine comunale



**COMUNE DI
CASCIANA TERME LARI**
Provincia di Pisa
PIANO STRUTTURALE

Progettazione Urbanistica
Arch. Graziano Masettani
STUDIO MASSETTANI Architettura & Urbanistica
Collaboratori:
Pianificatore Territoriale Luca Menguzzato

Indagini geologiche ed idrauliche
STUDIO GEOPROGETTI
Dot. Geol. Francesca Franchi
Dot. Geol. Alberto Frullini
Giovane Professionista
Dot. Geol. Roberto Mattei
STUDIO CROCE ENG.
Dot. Ing. Ida Nicola Croce

Analisi geomorfologiche
P.F.M. S.r.l. Società tra professionisti
Dot. Agr. Guido Franchi
Dot. Agr. Federico Martinelli
Analisi socio-economiche
Dot. Alessio Falorni - Alfamark

Acustica e risparmio energetico
Prof. Ing. Fabio Fantozzi
Normative edilizie e urbanistiche
Dot. Avv. Piero Tonelli - Studio Gracchi Associato

Responsabile del Procedimento:
Arch. Nicola Barotti

Garante dell'informazione e della partecipazione:
Geom. Simone Giovannelli

Adozione: Del. C.C. n. 52 del 30/11/2017 Data: Ottobre 2018

Approvazione: Scala 1:10.000



QC
03i.2

**Indagini geologiche ai sensi del
D.P.G.R. 25 ottobre 2011 n.53/R**
CARTA DELLA PERICOLOSITA' IDRAULICA
Territorio comunale Sud