

Legenda

- Limite U.T.O.E.
- Scarpe morfologiche
- Presenza di detrito superficiale

MICROZONE OMOGENEE IN PROSPETTIVA SISMICA

Zone stabili suscettibili di amplificazioni locali

Contesto roccioso acclive:

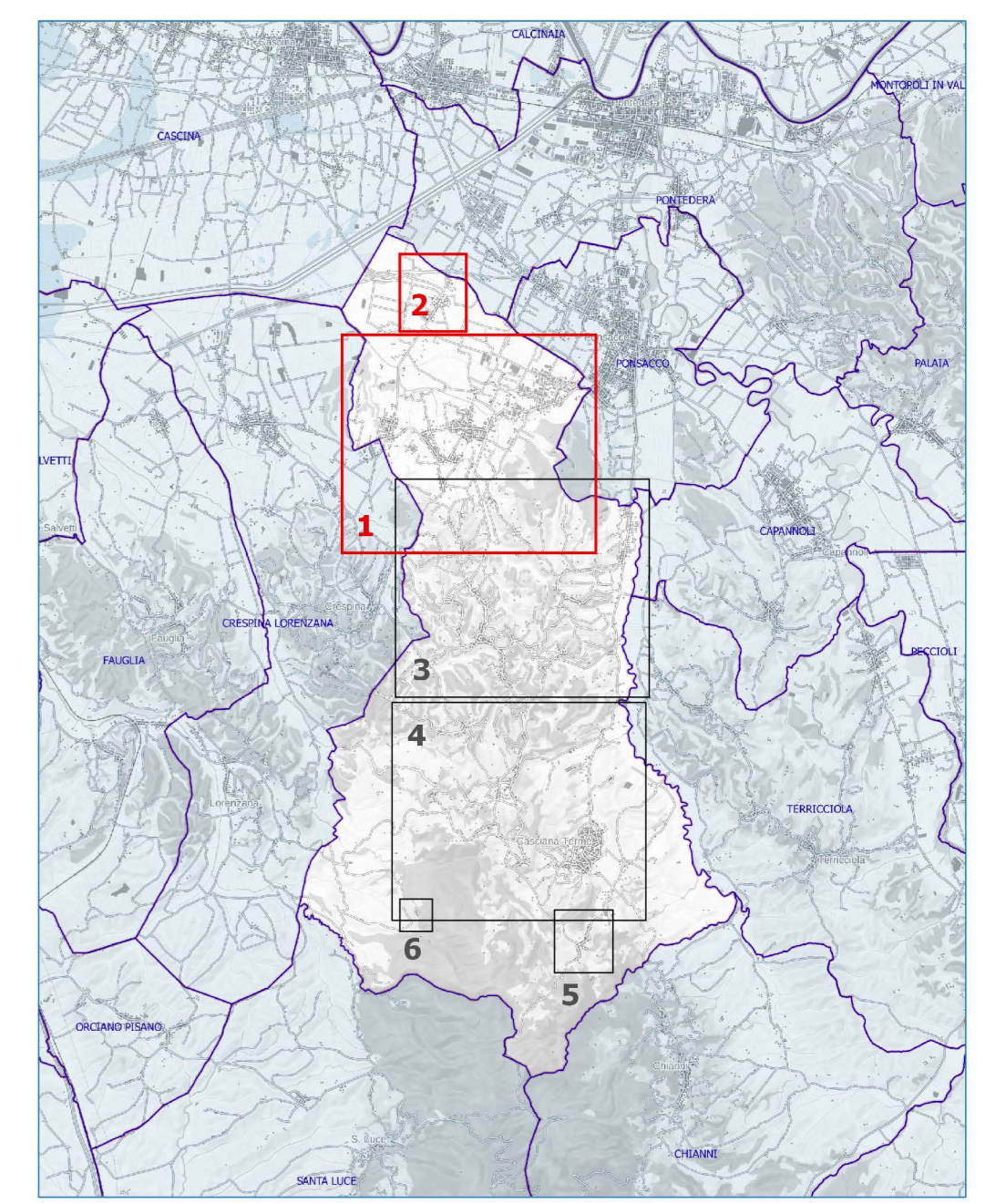
- | | | | |
|--|---------|--|----------|
| | ZONA 1 | | ZONA 12 |
| | ZONA 2 | | ZONA 13A |
| | ZONA 3 | | ZONA 13B |
| | ZONA 4 | | ZONA 14 |
| | ZONA 5A | | ZONA 15A |
| | ZONA 5B | | ZONA 15B |
| | ZONA 6 | | ZONA 16 |
| | ZONA 7 | | ZONA 17 |
| | ZONA 8 | | |
| | ZONA 9 | | |
| | ZONA 10 | | |
| | ZONA 11 | | |

Zone suscettibili di instabilità

-
-
-
-
-
-
-
-
-

ANALISI DELLE FREQUENZE DEI DEPOSITI

- Database delle prove HVSR
- Sondaggi in sismica passiva a stazione singola (HVSR) effettuati negli scavi comunali
 - Sondaggi in sismica passiva a stazione singola (HVSR) effettuati nell'ambito del presente Piano Strutturale
- Scala cromatiche di Frequenza: Amplificazione nel rapporto HV:
- | | | | |
|--|--------------------|--|-----------|
| | < 1 Hz | | < 2 |
| | da 1.0 Hz a 1.5 Hz | | tra 2 e 3 |
| | da 1.5 Hz a 2.0 Hz | | tra 3 e 4 |
| | da 2.0 Hz a 5.0 Hz | | > 4 |
| | > 5 Hz | | > 4 |



COMUNE DI CASCIANA TERME LARI
 Provincia di Pisa
 PIANO STRUTTURALE

Progettazione Urbanistica
 Arch. Graziano Massetani
 STUDIO MASSETANI Architettura & Urbanistica
 Collaboratori:
 Pianificatore Territoriale Luca Menguzzato

Indagini geologiche ed idrauliche
 STUDIO GEOPROGETTI
 Dott. Geol. Francesca Franchi
 Dott. Geol. Alberto Frullini
 Giovane Professionista
 Dott. Geol. Roberto Mattei
 STUDIO CROCE ENG.
 Dott. Ing. Idr. Nicola Croce

Analisi sismologiche
 P.F.M. S.r.l. Società tra professionisti
 Dott. Agr. Guido Franchi
 Dott. Agr. Federico Martinelli

Analisi socio-economiche
 Dott. Alessio Falorni - Alfarmark

Acustica e risparmio energetico
 Prof. Ing. Fabio Fantozzi

Normative edilizie e urbanistiche
 Dott. Avv. Piero Tonelli - Studio Gracili Associato



Responsabile del Procedimento:
 Arch. Nicola Barozzi

Garante dell'informazione e della partecipazione:
 Geom. Simone Giovannelli

Indirizzo: Dal. C.C. n. 52 del 30/11/2017

Approvazione

Data: Ottobre 2018
 Scala 1:2.000

QC
03g.1
Indagini geologiche ai sensi del D.P.G.R. 25 ottobre 2011 n.53/R
MICROZONE OMOGENEE IN PROSPETTIVA SISMICA
 Territorio comunale Nord

