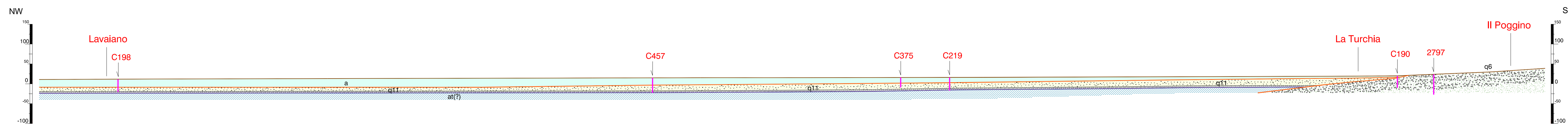
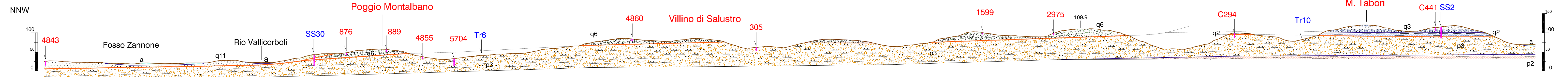


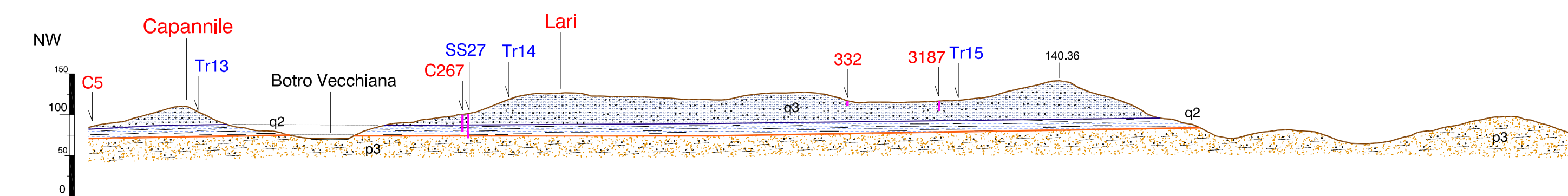
Sezione A
Scala 1:5000



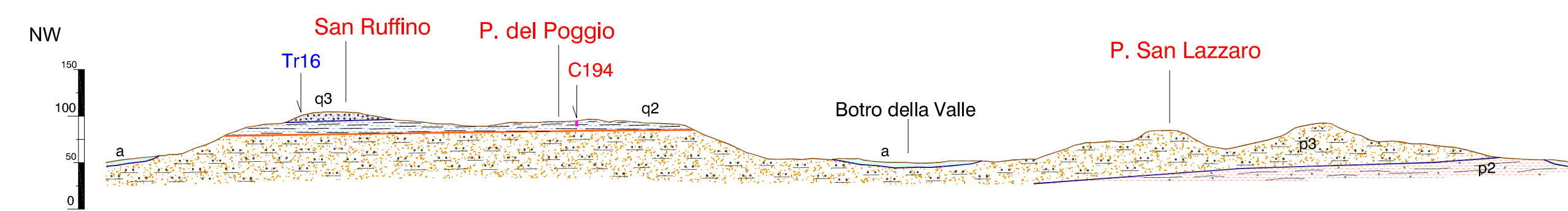
Sezione B
Scala 1:5000



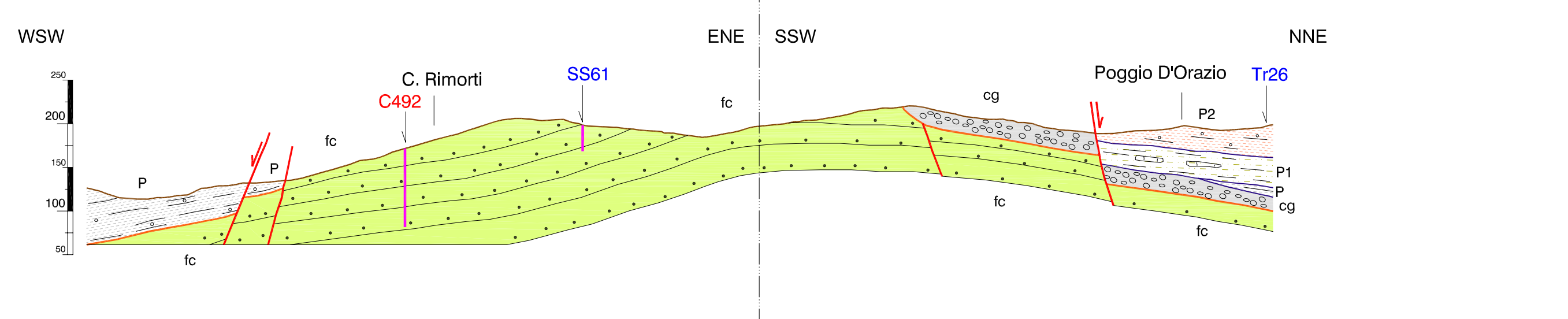
Sezione C
Scala 1:5000



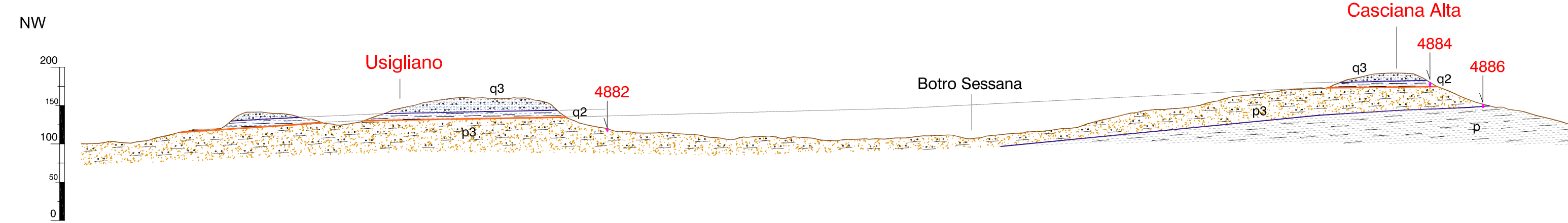
Sezione D
Scala 1:5000



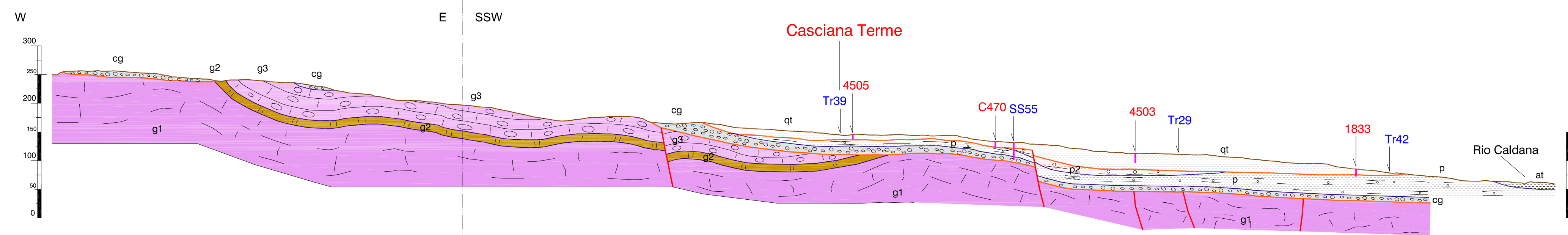
Sezione G
Scala 1:5000



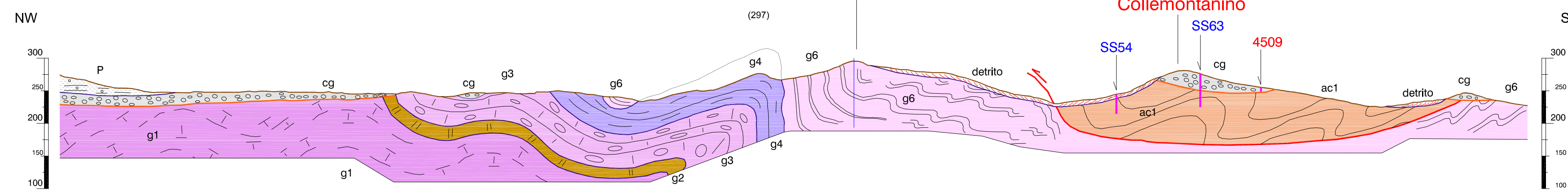
Sezione E
Scala 1:5000



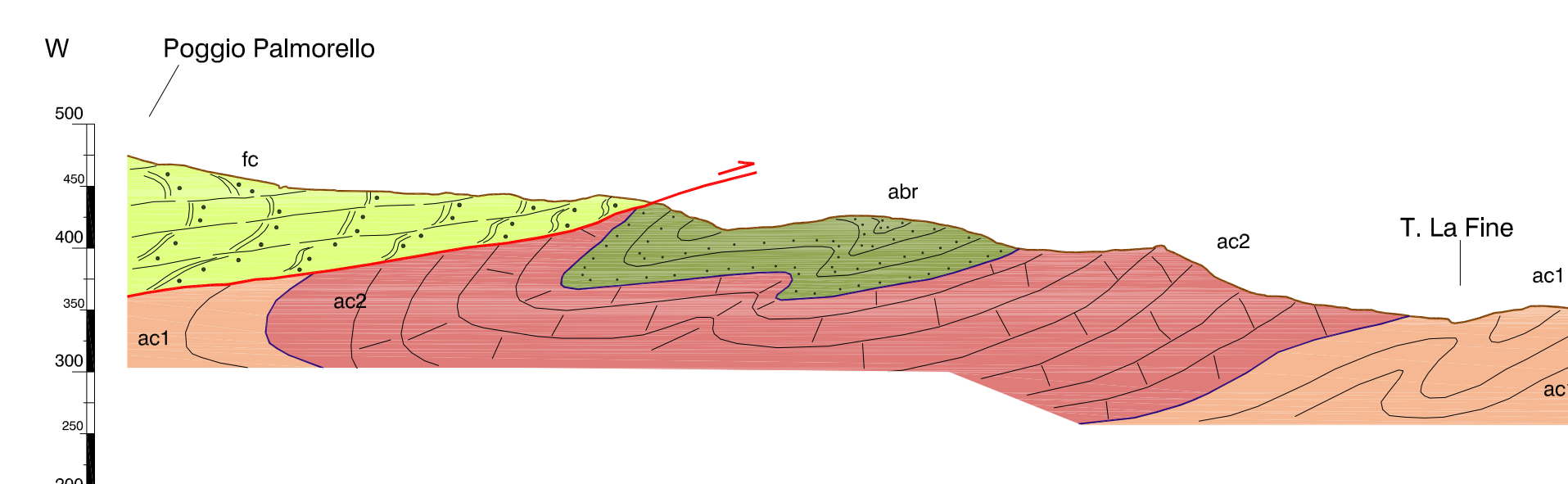
Sezione H
Scala 1:5000



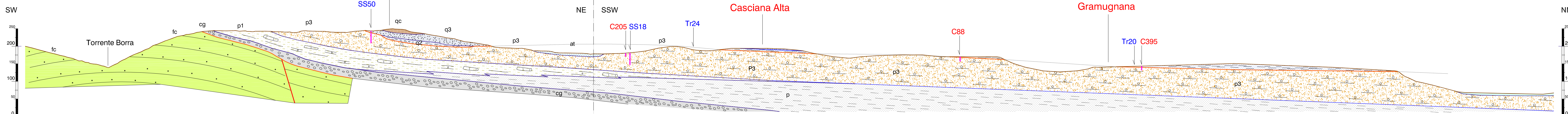
Sezione I
Scala 1:5000



Sezione L
Scala 1:5000



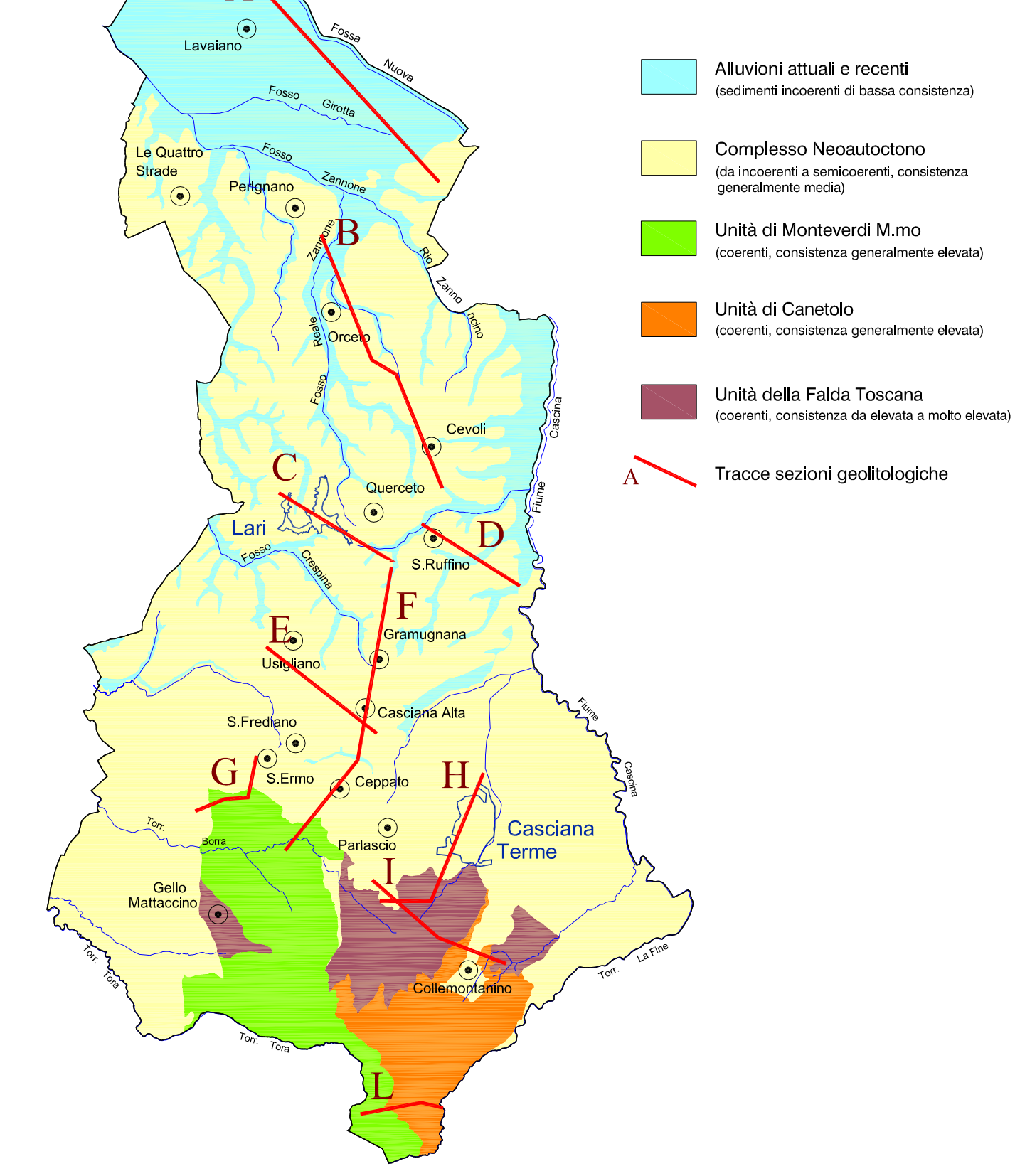
Sezione F
Scala 1:5000



Legenda:

deftro	Corpi detritici
a	Alluvioni attuali e recenti
at	Alluvioni terrazzate
q11	Sabbie e limi di Vicareolo
qt	Argille e sabbie con Travertini
q6	Conglomerati, sabbie e limi di Casa Poggio ai Lecci
q4	Conglomerati di Ceppato
q3	Sabbie di Nuggia Vecchia
q2	Sabbie ed argille ad Arica
p3	Sabbie gialle
p2	Sabbie e sabbie argillose
p1	Calcareniti e sabbie ad Amphitegna
pc	Sabbie calcaree (ex presentibus sabbie)
p	Argille azzurre
cg	Conglomerati di trasgressione
fc	Flysch calcareo-marnoso ad Elmiricidi
abr	Arenarie tipo Ponte Bratica (Dipione)
cgv	Calcari di Rocca Montanina tipo Gruppo del Vesco (Eocene) (ex presentibus sabbie)
ac2	Argille e calcari superiori (Palaocene - Eocene)
ac1	Argille e calcari inferiori (Cretaceo? - Palaocene)
mg	Arenarie "Madgno" (ex presentibus sabbie)
ce	Scaglia con intercalazioni di calcari tipo maialica (ex presentibus sabbie)
g6	Radiciari
g4	Marna a Possona
g3	Calcari selidici
g2	Calcari rossi ad Ammoriti
g1	Calcare massiccio

Contesto geologico generale:





COMUNE DI CASCIANA TERME LARI
Provincia di Pisa

PIANO STRUTTURALE

Progettazione Urbanistica
Arch. Graziano Massetani
STUDIO MASSETANI Architettura & Urbanistica
Collaboratori:
Pianificatore Territoriale: Luca Menguzzato

Indagini geologiche ed idrauliche
STUDIO GEOPROGETTI
Dot. Geol. Francesca Franchi
Dot. Geol. Alberto Frullini
Giovane Professionista
Dot. Geol. Roberto Mattei
STUDIO CROCE ENG.
Dot. Ing. Idr. Nicola Croce
Analisi geomeccaniche:
P.F.M. S.r.l. Società tra professionisti
Dot. Agr. Guido Franchi
Dot. Agr. Federico Martinelli
Analisi socio-economiche:
Dot. Alessio Falorni - Alfinmark
Analisi e risparmio energetico:
Prof. Ing. Fabio Fantozzi
Normative edilizie e urbanistiche:
Dot. Avv. Piers Tonelli - Studio Graceli Associato

Responsabile del Procedimento:
Arch. Nicola Barsotti
Garante dell'informazione e della partecipazione:
Geom. Simone Giovannelli



Adozione

Data: Maggio 2017

Approvazione

Scala: 1:5.000

QC

03.f

Indagini geologiche ai sensi del D.P.G.R. 25 ottobre 2011 n.53/R

SEZIONI GEOLITOGICHE