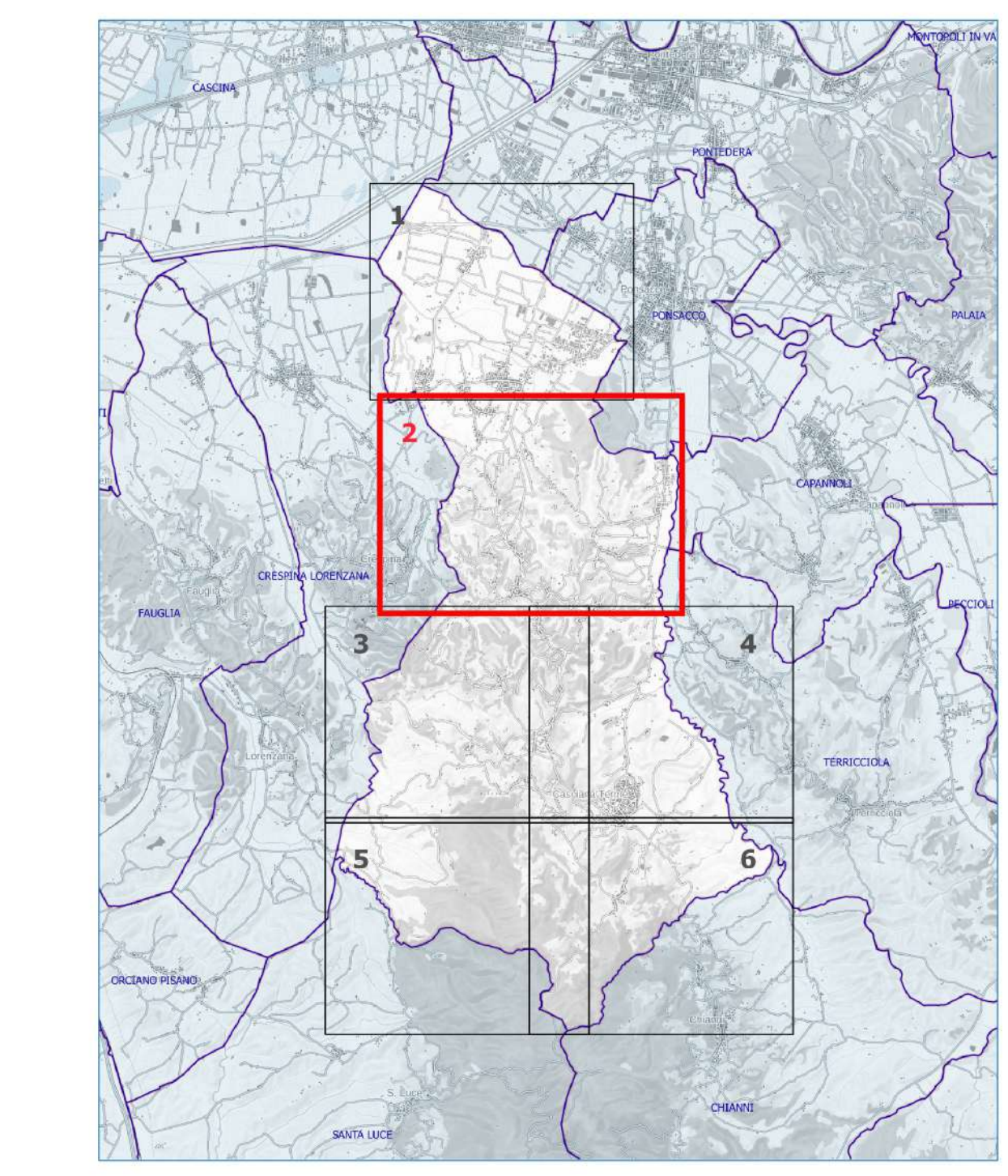


- Legenda**
- GEOLOGICA ACQUISITA NELL'AMBITO DEL PIANO STRUTTURALE**
- TOMOGRAFIA SISMICA
 - Tomografia
- INDAGINI GEOFISICHE DB COMUNE CASCIANA TERME LARI**
- Dossò Hole
 - Tomografia
- INDAGINI GEOGNOSTICHE DB COMUNE CASCIANA TERME LARI**
- CPT
 - CPTU
 - DPM
 - DPSH
 - Laboratorio
 - Pozzo
 - Saggio
 - Sondaggio geognostico
- INDAGINI GEOFISICHE LINEARI DB COMUNE CASCIANA TERME LARI**
- GEOELETTRICA
 - MASW
 - REM
 - TOMOGRAFIA
 - SISMICA A RIFLESSIONE
 - CROSS HOLE
- INDAGINI DB PROVINCIA DI PISA**
- Sondaggio geognostico
 - Saggio con escavatore
 - Pozzo
 - Sismica
 - DPSH
 - DPM
 - CPT
- CLASSI LITOTECNICHE (SECONDO V.E.L. REGIONE TOSCANA)**
- A1 r1/4
 - B1 r1/4
 - B2 r1/4
 - B3 r1/4
 - B4 s1/6
 - B4 s2/6
 - B5 s1/6
 - B5 s2/6
 - C2 r7
 - C3 r5/6
 - C3 r7
 - D2 s2
 - E2 a1/2 r3
 - E2 a3/4 r3
 - E3 a1/2 r3
 - E3 a3/4 r3
 - F1 s3/4 r2
 - F1 s5/6 r2
 - F2 s3/4 r1



COMUNE DI CASCIANA TERME LARI
 Provincia di Pisa
PIANO STRUTTURALE

Progettazione Urbanistica
 Arch. Graziano Mastrotti
STUDIO MASSETANI Architettura & Urbanistica
 Collaboratori:
 Pianificatore Territoriale Luca Menguzzato
 Indagini geologiche e litologiche
STUDIO GIOPROGETTI
 Dott. Geol. Francesca Franchi
 Dott. Geol. Alberto Frullini
 Giovane Professionista
 Dott. Geol. Roberto Matti
STUDIO CROCE ENG
 Dott. Ing. Id. Nicola Croce
 Analisi acustiche
 P.E.M. S.r.l. Società tra professionisti
 Dott. Agr. Guido Franchi
 Dott. Agr. Federico Martindelli
 Analisi socio-economiche
 Dott. Alessio Falorni - Altamark
 Acustica e risparmio energetico
 Prof. Ing. Fabio Fantozzi

Normative edilizie e urbanistiche
 Dott. Avv. Piera Tovelli - Studio Gracili Associato

Responsabile del Procedimento:
 Arch. Nicola Bassani
 Garante dell'informazione e della partecipazione:
 Geom. Simone Guarnacci

Adozione: _____ Data: Maggio 2017
 Approvazione: _____ Scala: 1:5.000

