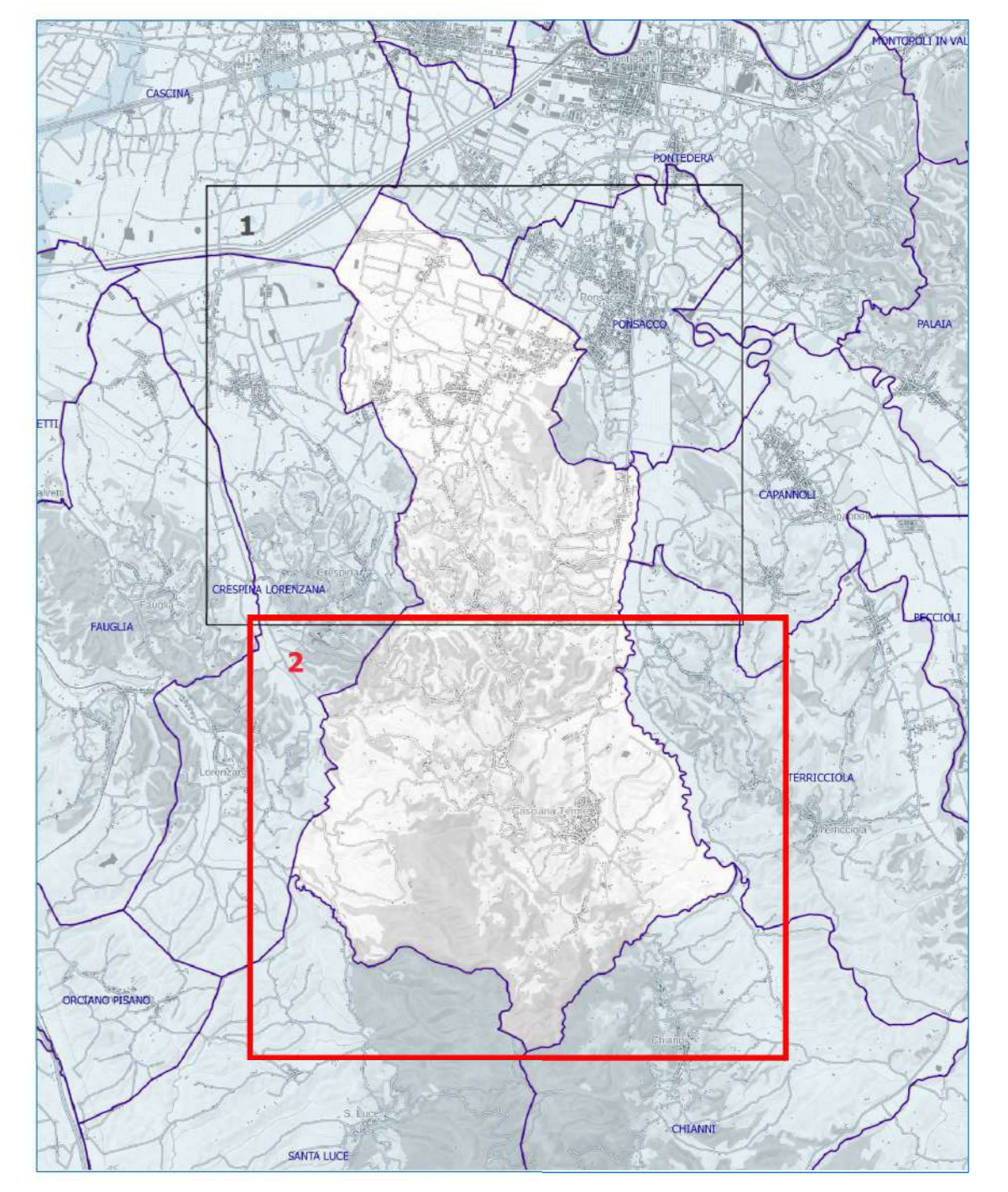


**Legenda**

**FORMAZIONI GEOLOGICHE:**

Diocesi	[d1] Copertura detritica
Protezione spg.	[AII] Depositi alluvionali attuali e recenti
Protezione int.	[at] Depositi alluvionali terrazzati
Protezione int.	[q11] Sabbie e limi di Vicarello
Protezione int.	[qt] Argille e sabbie con travertini
Protezione int.	[q6] Conglomerati, sabbie e limi di Casa Poggio ai Lecci
Protezione int.	[qc] Conglomerati di Ceppeto
Protezione int.	[q3] Sabbie di Nugola Vecchia
Protezione int.	[q2] Sabbie ed argille ad Artica islandica
Protezione int.	[p3] Sabbie gialle
Protezione int.	[p2] Sabbie e sabbie argillose
Protezione int.	[p1] Calcarenti e sabbie ad Amphistegina
Protezione int.	[pc] Sabbie calcaree
Protezione int.	[p] Argille azzurre
Protezione int.	[cg] Conglomerati di trasgressione
Protezione int.	[fc] Flysch calcareo-marnoso ad Elmitoidi
Protezione int.	[abr] Arenarie tipo Ponte Bratica
Protezione int.	[cgv] Calcarei di Rocca Montanino tipo Groppo del Vesovo
Protezione int.	[ac2] Argille e calcari superiori
Protezione int.	[ac1] Argille e calcari inferiori
Protezione int.	[mg] Arenaria "Macigno"
Protezione int.	[ce] Scaglia con intercalazioni di calcari tipo Maioica
Protezione int.	[g6] Radiolari
Protezione int.	[g4] Marne a Posidonia
Protezione int.	[g3] Calcari selciferi
Protezione int.	[g2] Calcari rosati ad Ammoniti
Protezione int.	[g1] Calcare massiccio
Protezione int.	Faglia
Protezione int.	Sovrascorrimiento
Protezione int.	Tracce sezioni



**COMUNE DI CASCIANA TERME LARI**  
 Provincia di Pisa  
**PIANO STRUTTURALE**

Progettazione Urbanistica  
 Arch. Graziano Masettani  
 STUDIO MASSETTANI Architettura & Urbanistica  
 Collaboratori:  
 Pianificatore Territoriale Luca Menguzzato

Indagini geologiche ed idrauliche  
 STUDIO GEOPROGETTI  
 Dott. Geol. Francesca Franchi  
 Dott. Geol. Alberto Frullini  
 Giovanni Professionista  
 Dott. Geol. Roberto Mattei  
 STUDIO CROCE ENG.  
 Dott. Ing. Idr. Nicola Croce  
 Analisi acustiche:  
 P.F.M. S.r.l. Società tra professionisti  
 Dott. Agr. Guido Franchi  
 Dott. Agr. Federico Martinelli  
 Analisi socio-economiche:  
 Dott. Alessio Falorni - Affimark  
 Acustica e risparmio energetico:  
 Prof. Ing. Fabio Fantozzi  
 Normative edilizie e urbanistiche:  
 Dott. Avv. Piero Tonelli - Studio Gracii Associato

Responsabile del Procedimento:  
 Arch. Nicola Baronti  
 Garante dell'informazione e della partecipazione:  
 Geom. Simone Giovannelli

Adozione: \_\_\_\_\_ Data: Agosto 2016  
 Approvazione: \_\_\_\_\_ Scala 1:10.000

