



COMUNE DI CASCIANA TERME LARI

Provincia di Pisa

VARIANTE AL REGOLAMENTO URBANISTICO PER REALIZZAZIONE DI UN PERCORSO CICLOPEDONALE ADIACENTE A VIA MATTEOTTI IN LOC. PERIGNANO - I LOTTO, AI SENSI DELL'ART.34 DELLA L.R.T. 65/2014

PROGETTISTA:
Arch. Claudia Caroti

STAFF DI PROGETTAZIONE:
Arch. Chiara Giorgi
Geom. Simone Giovannelli

Resp. del procedimento:
Arch. Nicola Barsotti

STATO

VARIANTE

ADOZIONE: Delibera C.C. N.° del

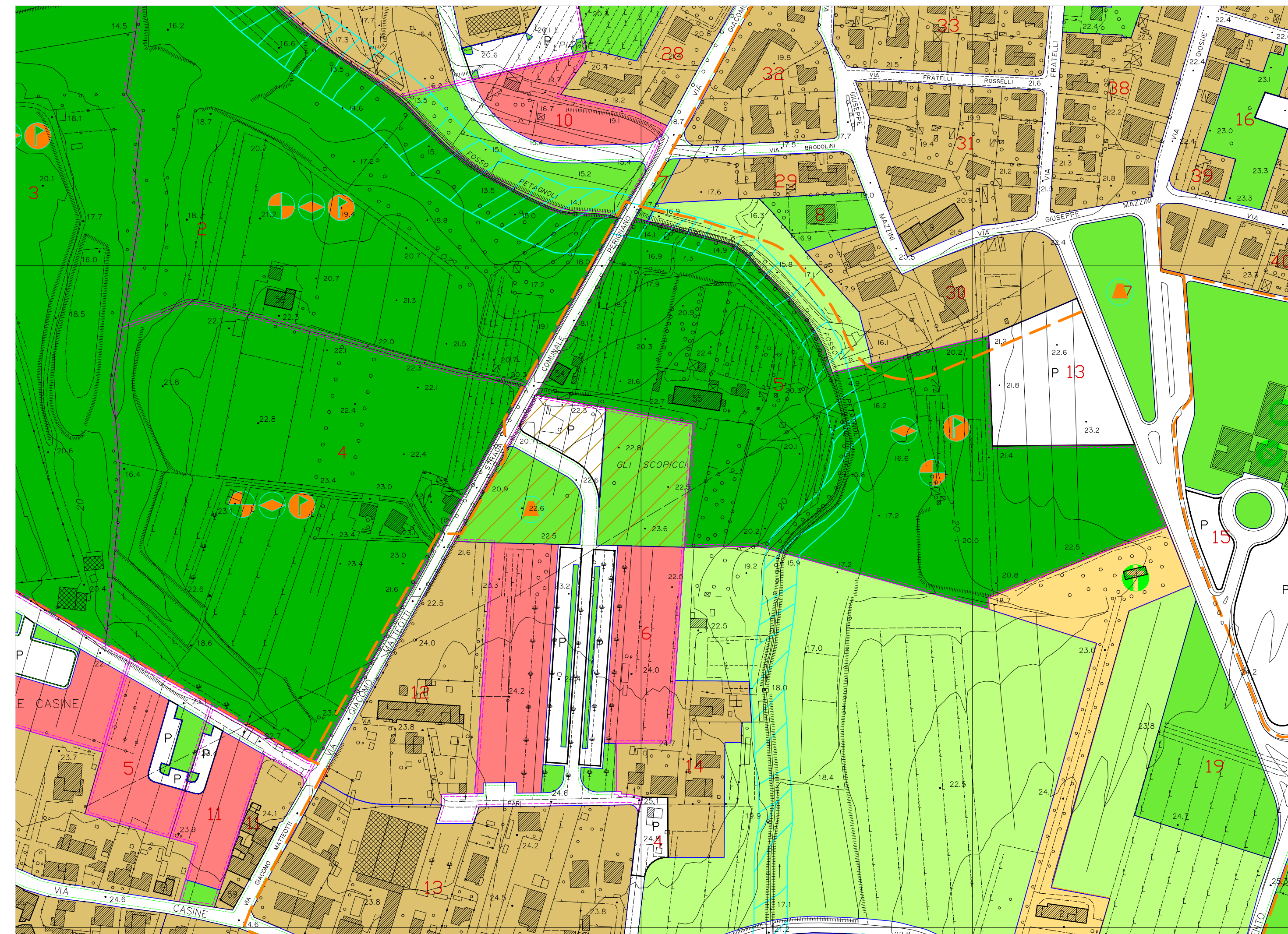
Febbraio 2022

APPROVAZIONE: Delibera C.C. N.° del

4c

Estratto

REGOLAMENTO URBANISTICO ZONE OMOGENEE PERIGNANO CASINE SPINELLI



LEGENDA

- Confine Comunale
- Zona A: Aree storizzate
- Zona B: Aree di completamento a prevalente carattere residenziale
- Zona C: Aree di espansione a prevalente carattere residenziale
- Zona D1: Aree di completamento a prevalente carattere produttivo/commerciale
- Zona D2: Aree di espansione a prevalente carattere produttivo/commerciale
- Zona E1: Aree agricole di pianura corrispondenti al Subsystema Agricolo della piana del Fosso Zannone:
 - Aree ad esclusiva funzione agricola
- Zona E2: Aree agricole di pianura corrispondenti al Subsystema Agricolo della piana del Fiume Cascina
- Zona E3: Aree agricole corrispondenti al Subsystema Territoriale agricolo della Collina:
 - Aree ad esclusiva funzione agricola
- Zona E4: Aree corrispondenti al Subsystema Ambientale delle aree Boscate
- Zona F1: Aree destinate a verde e attrezzature pubbliche ai sensi del D.M. 1444/68
- Zona F2: Aree private destinate a verde e attrezzature di interesse collettivo
- Zona F3: Aree destinate a verde privato
- Zona F4: Aree destinate ad interventi di difesa, regimazione, sistemazione idraulica/idrogeologica e relative pertinenze
- Zona P: Aree destinate a parcheggi pubblici ai sensi del D.M. 1444/68
- Comparto soggetto a piano attuativo
Zona di recupero soggetta a P. di R.
- Aree da cedere all'amministrazione comunale attraverso meccanismi perequativi
- Patrimonio edilizio di valore storico, architettonico, ambientale
- Percorsi pedonali e/o ciclabili
- Limite Sistema Territoriale della Pianura - Sistema Territoriale della Collina
- Rete aerea energia elettrica Alta Tensione
- Rete sotterranea Metano

Aree soggette a vincolo:

- G1: Aree di rispetto cimiteriale
- G2: Fasce di rispetto alla viabilità
- G3: Vincolo idrogeologico
- G4: Vincolo idrico
- G5: Aree a salvaguardia del rischio idraulico, idrogeologico e per la difesa, regimazione, sistemazione idraulica/idrogeologica
- G6: Aree di rispetto ai canali, ai corsi d'acqua, alle opere idrauliche/idrogeologiche, ed aree destinate all'ampliamento degli interventi di sistemazione/miglioramento/risanamento idraulico/idrogeologico

P. F4

Aree con pericolosità molto elevata interessate da fenomeni geomorfologici di versante.

Attrezzature pubbliche e servizi di interesse pubblico:

- | ESISTENTE | PROGETTO | ESISTENTE | PROGETTO |
|--|----------|-----------------------------------|----------|
| Municipio e servizi amministrativi | | Servizi Sanitari | |
| Poste Telegrafi Telecomunicazioni | | Casa di Riposo | |
| Caseme e Impianti Militari | | Farmacie | |
| Approvvigionamento Idrico | | Chiese e Istituzioni Parrocchiali | |
| Impianti di Depurazione | | Servizi alle imprese | |
| Centri Ricreativi e Sociali | | Servizi turistici | |
| Centri Culturali, Polivalenti, Biblioteche | | Attrezzature Sportive | |
| Rimesse Mezzi Pubblici | | Protezione Civile | |
| Asili Nido e/o Scuole Materne | | Piazze | |
| Scuole Elementari | | Parchi Urbani | |
| Scuole Medie | | Parcheggi attrezzati | |
| Ludoteca | | Centro cottura Comunale | |