

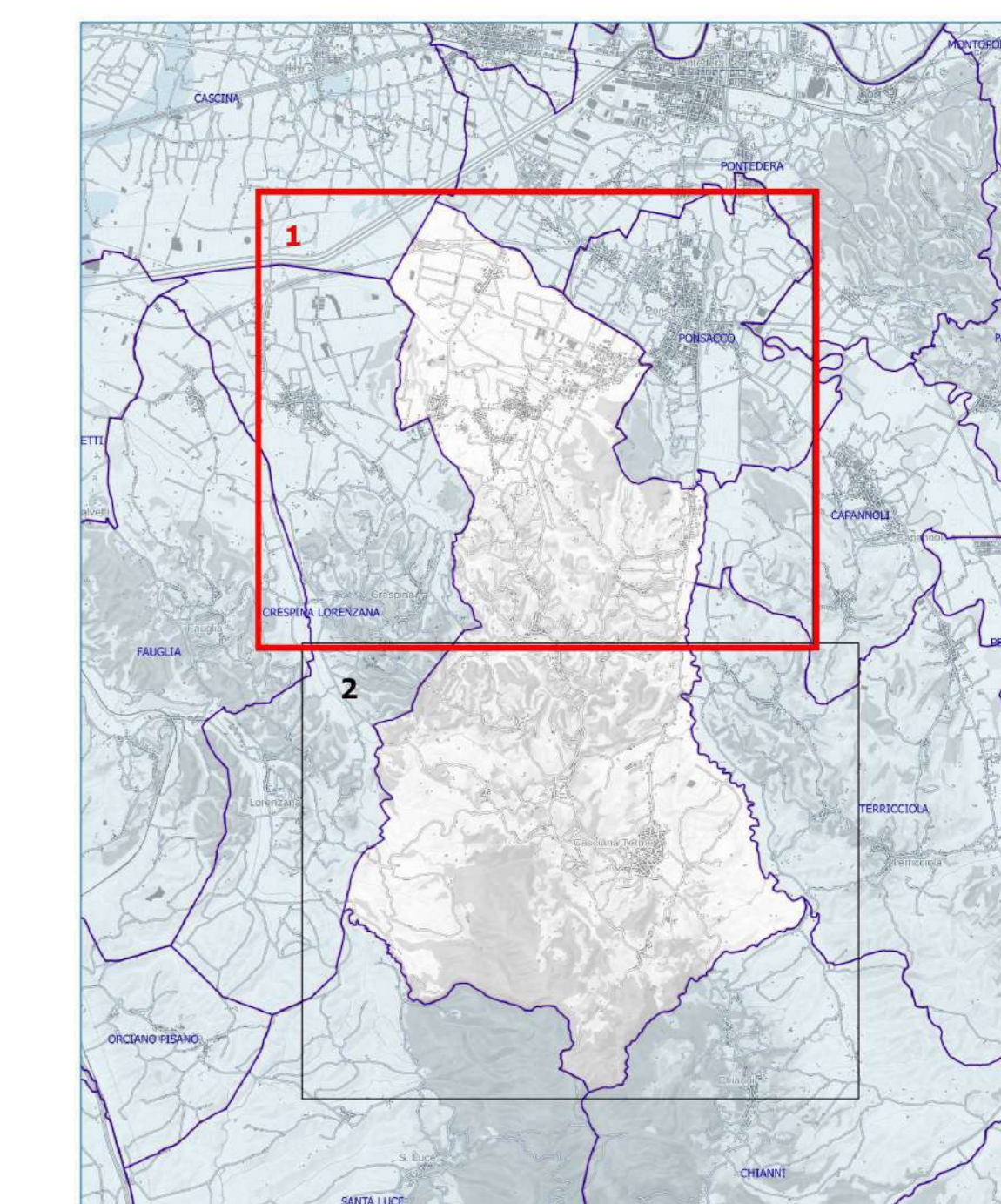
Legenda

Bacino del Fiume Arno - Piano Bilancio Idrico - Misure di Piano

Acquiferi significativi (Art. 6) Aree D4 (Art. 9)

Classi di Vulnerabilità Idrogeologica ai sensi dell'art.20 del PTC Provinciale

- Classe 1 - - - Vulnerabilità irrilevante
- Classe 2 - - - Vulnerabilità bassa
- Classe 3 - Sottoclasse 3A - Vulnerabilità media
- Classe 3 - Sottoclasse 3B - Vulnerabilità media
- Classe 4 - Sottoclasse 4A - Vulnerabilità elevata
- Classe 4 - Sottoclasse 4B - Vulnerabilità elevata
- Limite comunale



COMUNE DI CASCIANA TERME LARI
 Provincia di Pisa
PIANO STRUTTURALE

Progettazione Urbanistica
 Arch. Graziano Massetani
STUDIO MASSETANI Architettura & Urbanistica
 Collaboratori:
 Pianificatore Territoriale Luca Menguzzato

Indagini geologiche ed idrauliche
STUDIO GEOPROGETTI
 Dott. Geol. Francesca Franchi
 Dott. Geol. Alberto Frullini
 Giovane Professionista
 Dott. Geol. Roberto Mattei
STUDIO CROCE ENG.
 Dott. Ing. Mfr. Nicola Croce
 Analisi sismologiche
 PFM S.r.l. Società tra professionisti
 Dott. Agr. Guido Franchi
 Dott. Agr. Federico Martignoli
 Analisi socio-economiche
 Dott. Alessio Falorni - Alfarmark
 Acustica e risparmio energetico
 Prof. Ing. Fabio Fantozzi
 Normative edilizie e urbanistiche
 Dott. Avv. Piers Tonelli - Studio Gracii Associato

Responsabile del Procedimento:
 Arch. Nicola Barotti

Garante dell'informazione e della partecipazione:
 Geom. Simone Giovannelli



Approvazione: _____ Data: Maggio 2017
 Scala 1:10.000

QC 031.1 Indagini geologiche ai sensi del D.P.G.R. 25 ottobre 2011 n.53/R
 CARTA DELLA VULNERABILITA' IDROGEOLOGICA Territorio comunale Nord

