

**Legenda**

- Limite U.T.O.E.
- Scarpate morfologiche
- Presenza di detrito superficiale

**MICROZONE OMOGENEE IN PROSPETTIVA SISMICA**  
Zone stabili suscettibili di amplificazioni locali

**Contesto roccioso acclive:**

- ZONA 1
- ZONA 2
- ZONA 3
- ZONA 4

**Contesto incoerente e semicoerter**

- ZONA 5A
- ZONA 5B
- ZONA 6
- ZONA 7
- ZONA 8
- ZONA 9
- ZONA 10
- ZONA 11
- ZONA 12
- ZONA 13A
- ZONA 13B
- ZONA 14
- ZONA 15A
- ZONA 15B
- ZONA 16
- ZONA 17

**Zone suscettibili di instabilità**

- Zone predisposte ad instabilità gravitativa
- Presenza di amplificazione stratigrafica
- CD - Zona soggetta a cedimenti differenziali/diffusi
- CS - Cavità sepolte
- Frana quiescente
- Frana attiva

**ANALISI DELLE FREQUENZE DEI DEPOSITI**

Database delle prove HVSR

- ★ Sondaggi in sismica passiva a stazione singola (HVSR) riportati negli archivi comunali
- ☆ Sondaggi in sismica passiva a stazione singola (HVSR) effettuati nell'ambito del presente Piano Strutturale

Scala cromatica di Frequenza:      Amplificazione nel rapporto HV:

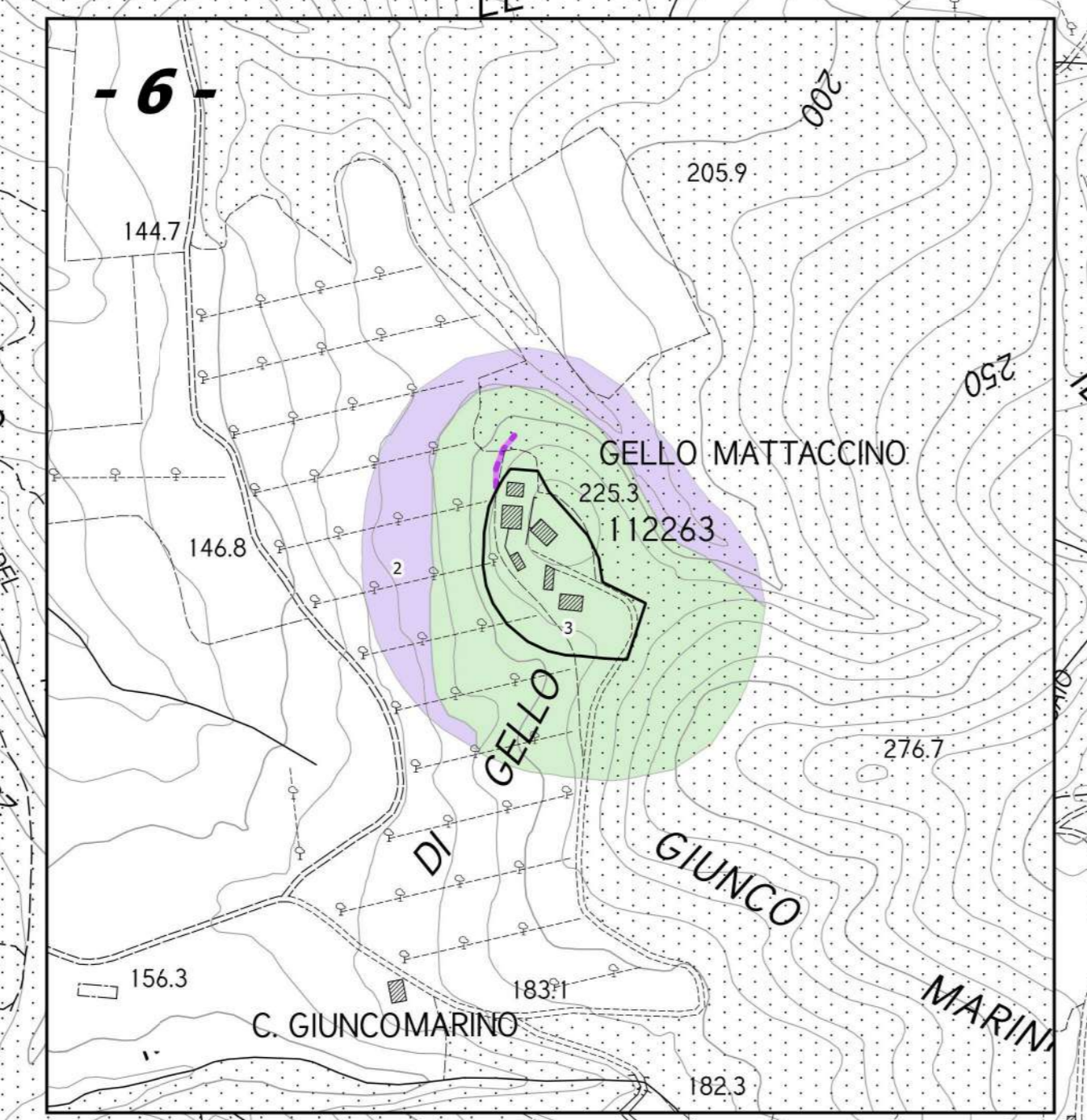
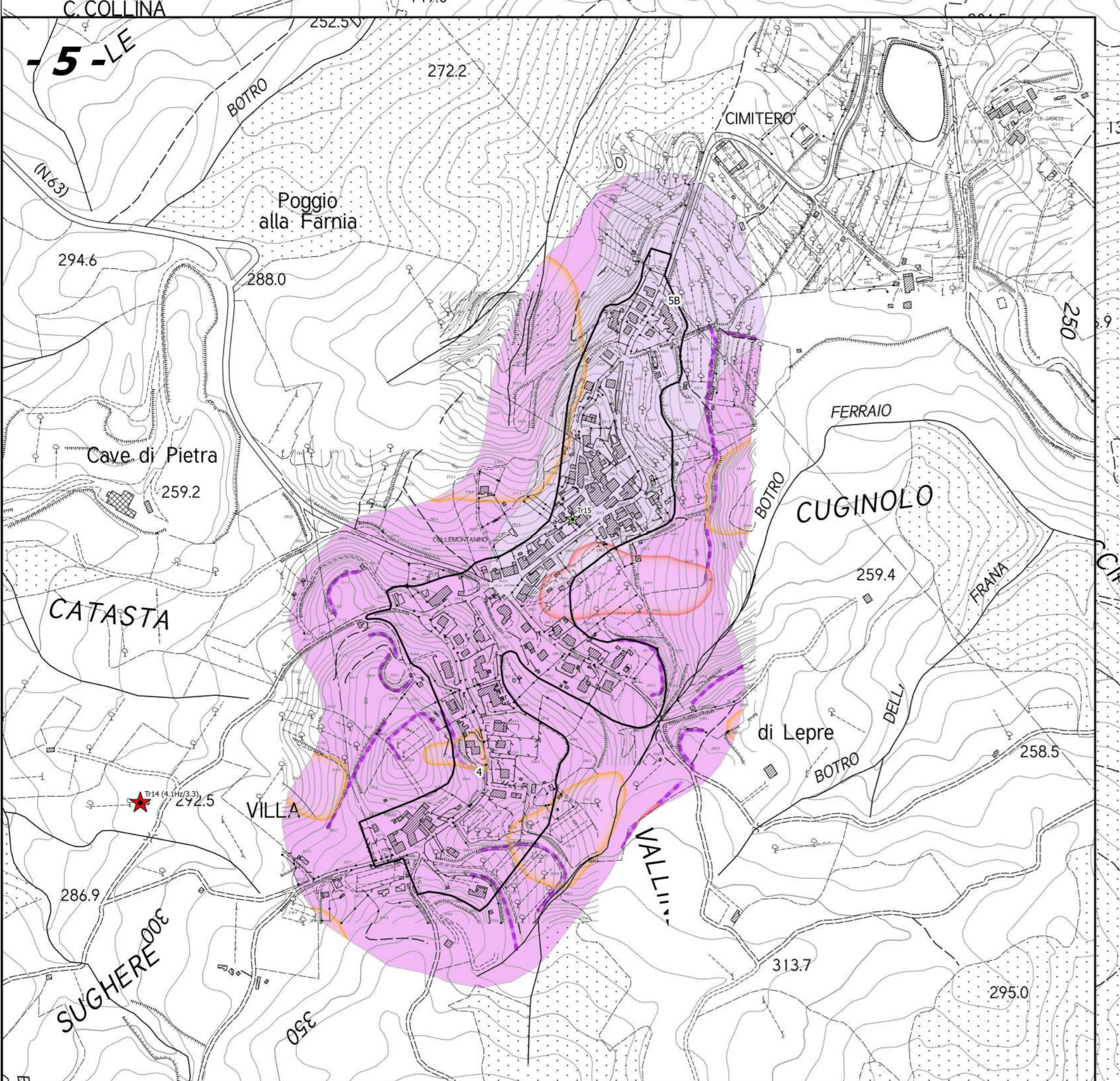
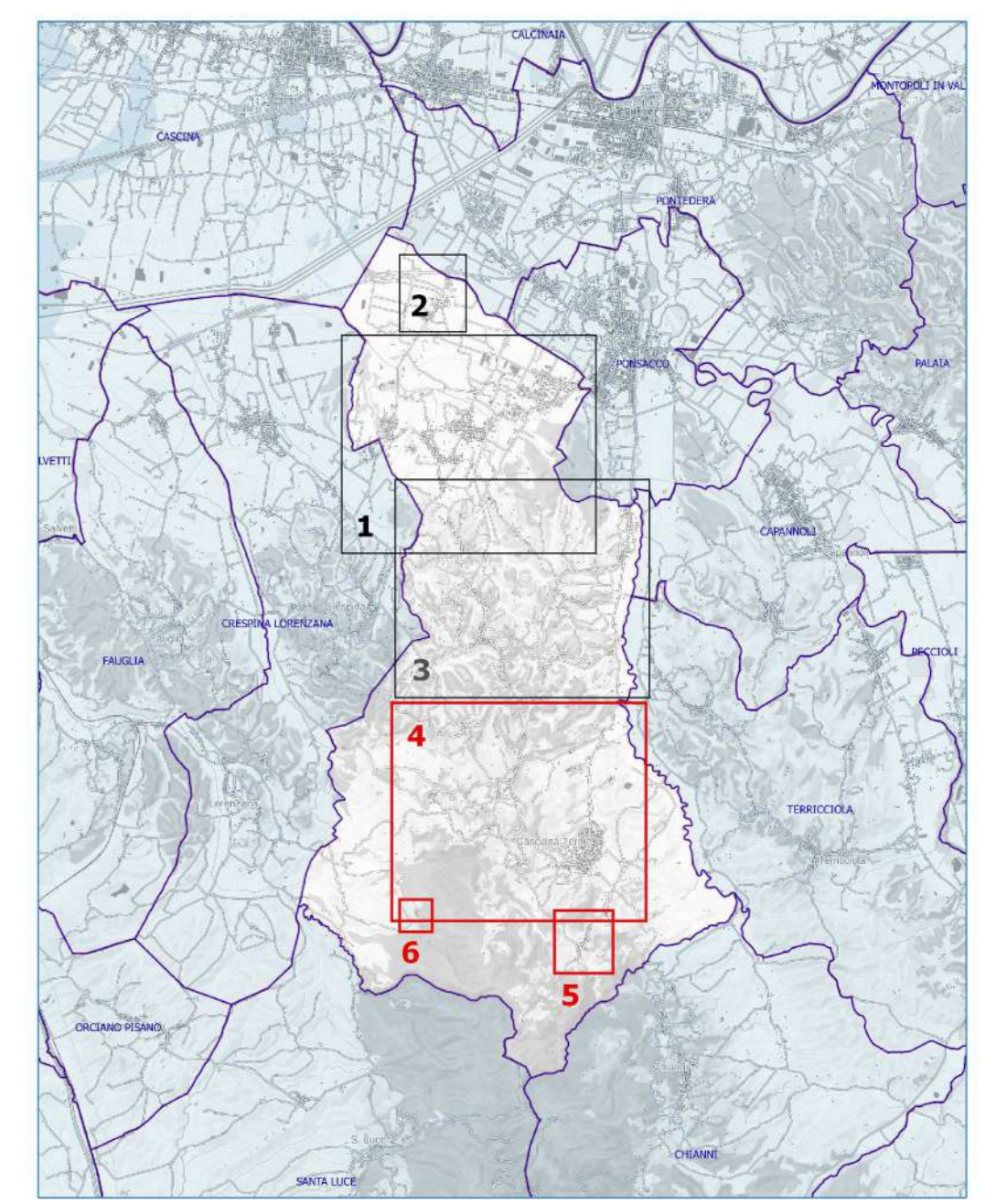
- ★ da 1.0 Hz a 1.5 Hz      ☆ tra 2 e 3
- ☆ da 1.5 Hz a 2.0 Hz      ☆ tra 3 e 4
- ★ da 2.0 Hz a 5.0 Hz      ☆ > 4
- ☆ > 5 Hz

**PERICOLOSITA' SISMICA**  
ai sensi del D.P.G.R. 25/10/2011 n.53/R

**Classe S.2**  
Pericolosità media

**Classe S.3**  
Pericolosità elevata

**Classe S.4**  
Pericolosità molto elevata



**COMUNE DI CASCIANA TERME LARI**  
Provincia di Pisa

**PIANO STRUTTURALE**

Progettazione: Urbanistica  
Arch. Graziano Massetani  
STUDIO MASSETANI Architettura & Urbanistica  
Collaboratori:  
Pianificatore Territoriale Luca Menguzzato

Indagini geologiche ed idrauliche  
STUDIO GEOPROGETTI  
Dot. Geol. Francesco Franchi  
Dot. Geol. Alberto Frullini  
Giovane Professionista  
Dot. Geol. Roberto Mattei  
STUDIO CROCE ENG  
Dot. Ing. Idr. Nicola Croce  
Analisi geotecniche  
P.F.M. S.r.l. Società tra professionisti  
Dot. Agr. Guido Franchi  
Dot. Agr. Federico Martinelli  
Analisi socio-economiche  
Dot. Alessio Falorni - Alfarmark  
Acustica e sismica energetica  
Prof. Ing. Fabio Fantozzi  
Normative edilizie e urbanistiche  
Dot. Avv. Piero Tonelli - Studio Gracii Associato

Responsabile del Procedimento:  
Arch. Nicola Barotti

Garante dell'informazione e della partecipazione:  
Geom. Simone Giovannelli

Adozione:      Data: Maggio 2017

Approvazione:      Scala 1:2.000

**QC**  
**03g.3**

**Indagini geologiche ai sensi del D.P.G.R. 25 ottobre 2011 n.53/R**  
**MICROZONE OMOGENEE IN PROSPETTIVA SISMICA**  
Territorio comunale Sud