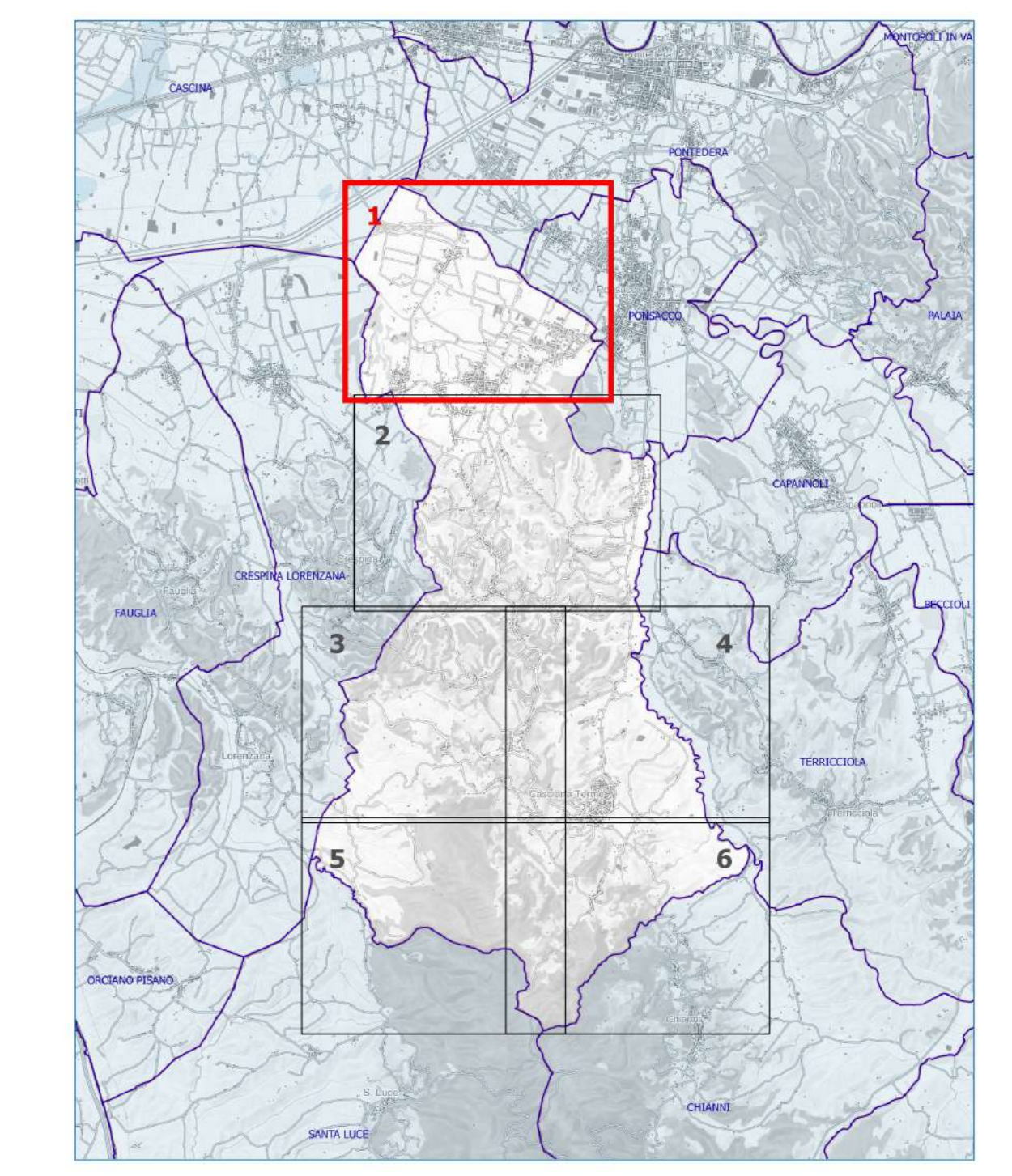


- Legenda**
- GEOFISICA ACQUISITA NELL'AMBITO DEL PIANO STRUTTURALE
  - TOMOGRAFIA SISMICA
  - Tromografia
  - INDAGINI GEOFISICHE DB COMUNE CASCIANA TERME LARI
  - Down Hole
  - Tromografia
  - INDAGINI GEOGNOSTICHE DB COMUNE CASCIANA TERME LARI
  - CPT
  - CPTU
  - DPM
  - DPSH
  - Laboratorio
  - Pozzo
  - Saggio
  - Sondaggio geognostico
  - INDAGINI GEOFISICHE LINEARI DB COMUNE CASCIANA TERME LARI
  - GEOELETRICA
  - MASW
  - REMI
  - TOMOGRAFIA
  - SISMICA RIFLESSIONE
  - CROSS HOLE
  - INDAGINI DB PROVINCIA DI PISA
  - Sondaggio geognostico
  - Saggio con escavatore
  - Pozzo
  - Sismica
  - DPSH
  - DPM
  - CPT
  - CLASSI LITOTECNICHE (SECONDO V.E.L. REGIONE TOSCANA)
  - A1 r1/4
  - B1 r1/4
  - B2 r1/4
  - B3 r1/4
  - B3 r5/6
  - B4 r5/6
  - B5 r5/6
  - C2 r7
  - C3 r5/6
  - C3 r7
  - D2 s2
  - E2 a1/2 t3
  - E2 a3/4 t3
  - E3 a1/2 t3
  - E3 a3/4 t3
  - F1 s3/4 t2
  - F1 s5/6 t2
  - F2 s3/4 t1



**COMUNE DI CASCIANA TERME LARI**  
 Provincia di Pisa  
**PIANO STRUTTURALE**

Incarichi: Urbanistica  
 Arch. Graziano Massetani  
 STUDIO MASSETANI Architettura & Urbanistica  
 Collaboratori:  
 Pianificatore Territoriale Luca Menguzzato  
 Indagini geodidattiche ed idrauliche  
 STUDIO GEOPROGETTI  
 Dott. Geol. Francesco Franchi  
 Dott. Geol. Alberto Frullini  
 Giovane Professionista  
 Dott. Geol. Roberto Mattei  
 STUDIO CROCE ENG  
 Dott. Ing. Geol. Nicola Croce  
 Analisi aeronomiche  
 P.F.M. S.r.l. Società tra professionisti  
 Dott. Agr. Guido Franchi  
 Dott. Agr. Federico Martini  
 Analisi socio-economiche  
 Dott. Alessio Falorni - Alfarmark  
 Acustica e risparmio energetico  
 Prof. Ing. Fabio Fantozzi  
 Normative edilizie e urbanistiche  
 Dott. Avv. Piero Torelli - Studio Grazioli Associato

Responsabile del Procedimento:  
 Arch. Nicola Barotti

Garante dell'informazione e della partecipazione:  
 Geom. Simone Giovannelli



Adozione: \_\_\_\_\_ Data: Maggio 2017  
 Approvazione: \_\_\_\_\_ Scala 1:5.000

**QC**  
**03e.1**  
**Indagini geologiche ai sensi del D.P.G.R. 25 ottobre 2011 n.53/R**  
**CARTA LITOTECNICA E DELLE INDAGINI**  
 Territorio comunale Nord