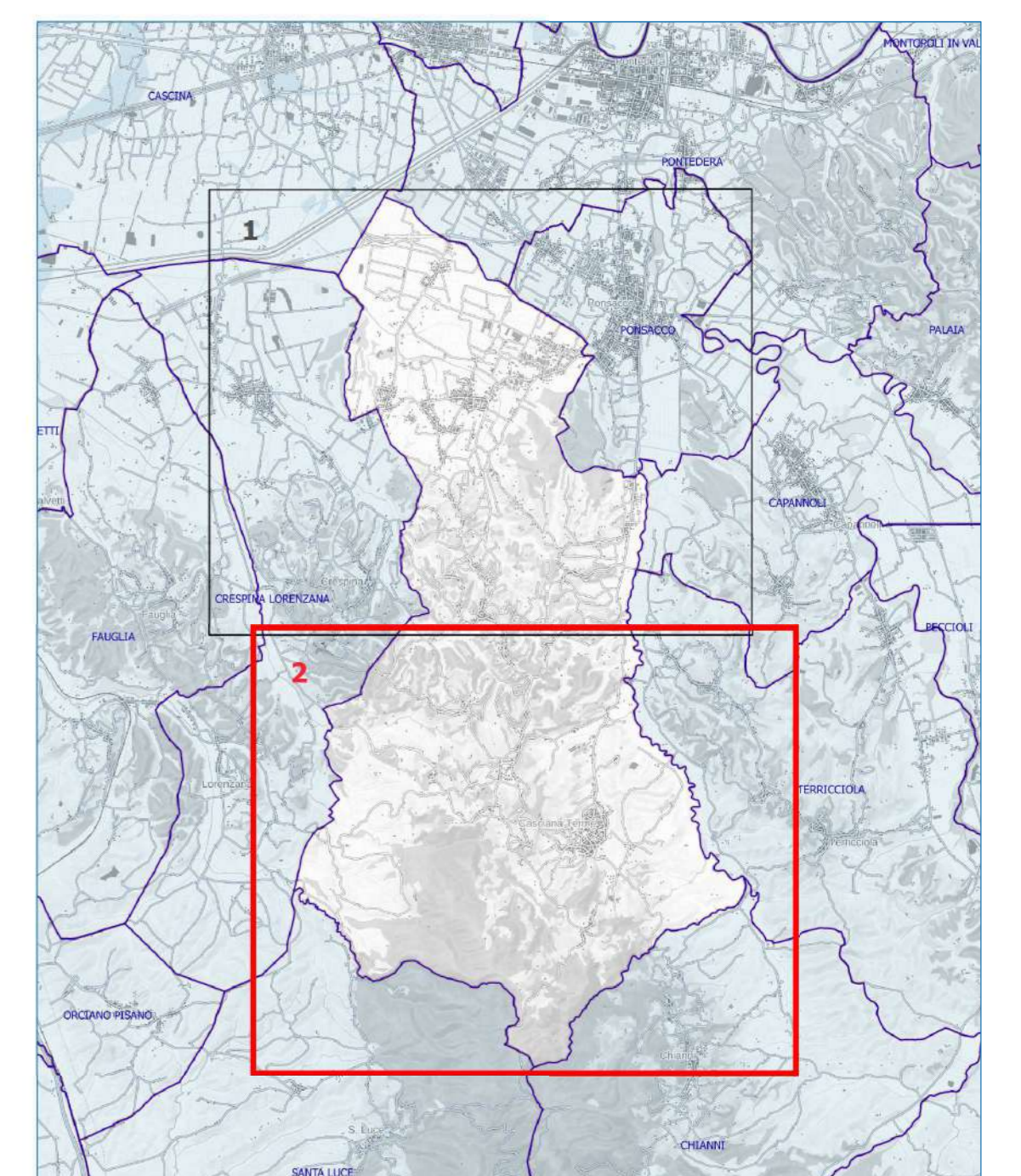


- Legenda**
- CLASSI DI ACCLIVITA'**
- da 0 a 10%
 - da 10% a 15%
 - da 15% a 25%
 - da 25% a 35%
 - da 35% a 50%
 - da 50% a 75%
 - oltre 75%



COMUNE DI CASCIANA TERME LARI
 Provincia di Pisa
PIANO STRUTTURALE

Designazione Urbanistica:
 Arch. Graziano Masettani
STUDIO MASSETANI Architettura & Urbanistica
 Collaboratori:
 Pianificatore Territoriale Luca Menguzzato
Indagini geologiche ed idrauliche
STUDIO GEOPROGETTI
 Dott. Geol. Francesca Franchi
 Dott. Geol. Alberto Frellini
 Giovane Professionista
 Dott. Geol. Roberto Mattei
STUDIO CROCE ENG.
 Dott. Ing. Idr. Nicola Croce
Analisi socio-economiche
 P.E.M. S.r.l. Società tra professionisti
 Dott. Agr. Guido Franchi
 Dott. Agr. Federico Martinelli
Analisi socio-economiche
 Dott. Alessio Falorni - Altamark
 Acustica e risparmio energetico
 Prof. Ing. Fabio Fantozzi
Normative edilizie e urbanistiche
 Dott. Avv. Piero Tonelli - Studio Gracili Associato



Responsabile del Procedimento:
 Arch. Nicola Barozzi
 Garante dell'informazione e della partecipazione:
 Geom. Simone Giovannelli

Adozione: _____ Data: Maggio 2017
 Approvazione: _____ Scala 1:10.000

QC
03d.2
Indagini geologiche ai sensi del D.P.G.R. 25 ottobre 2011 n.53/R
CARTA DELLE ACCLIVITA'
 Territorio comunale Sud