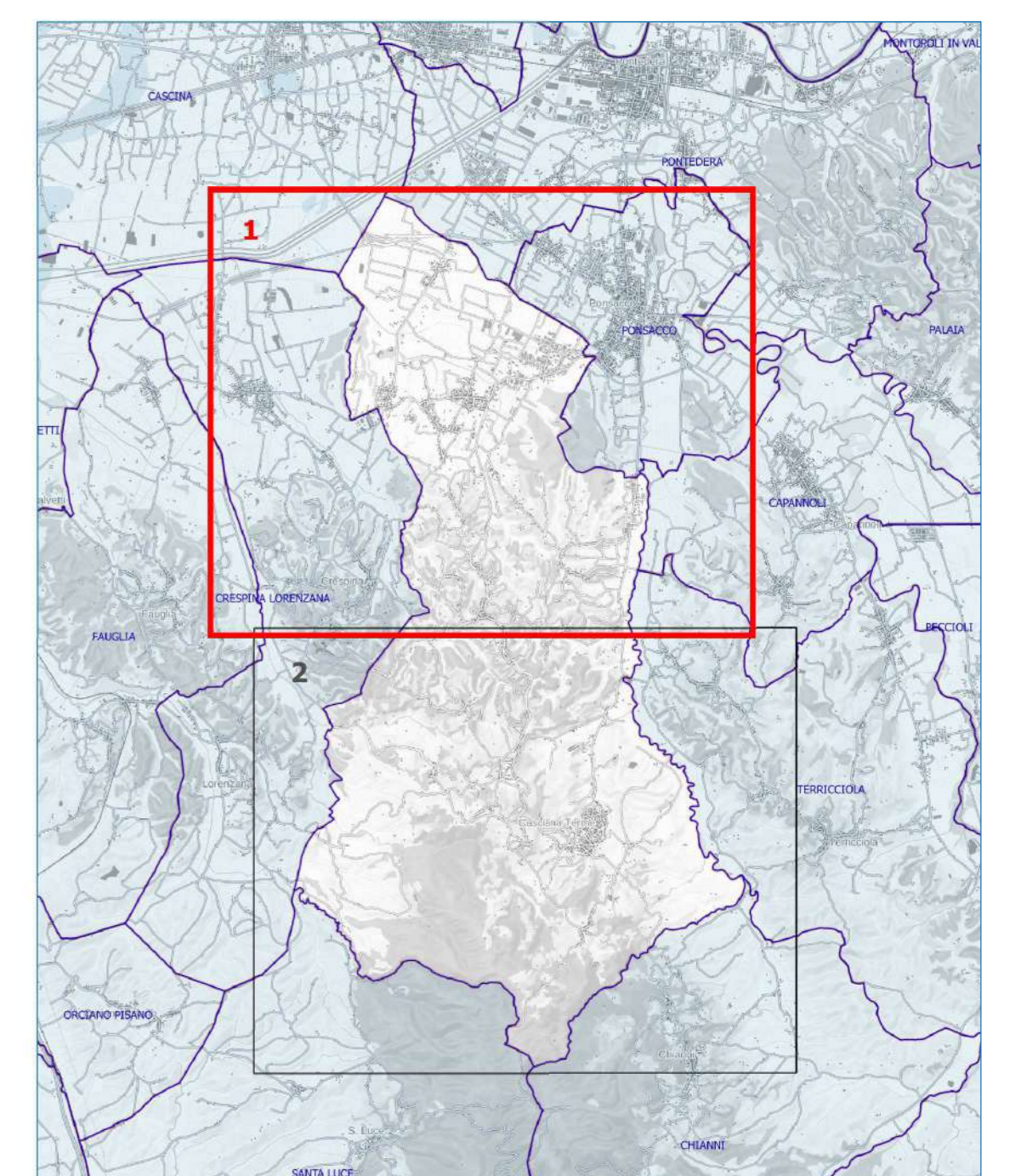


Legenda

CLASSI DI ACCLIVITA'

- da 0 a 10%
- da 10% a 15%
- da 15% a 25%
- da 25% a 35%
- da 35% a 50%
- da 50% a 75%
- oltre 75%



COMUNE DI CASCIANA TERME LARI
Provincia di Pisa
PIANO STRUTTURALE

Progettazione Urbanistica
Arch. Graziano Masettani
STUDIO MASSETTANI Architettura & Urbanistica
Collaboratori:
Pianificatore Territoriale Luca Menguzzato
Indagini geologiche ed idrauliche
STUDIO GEOPROGETTI
Dot. Geol. Francesca Franchi
Dot. Geol. Alberto Frullini
Giovane Professionista
Dot. Geol. Roberto Mattei
STUDIO CROCE ENG.
Dot. Ing. Ed. Nicola Croce
Analisi geomorfologiche
P.F.M. S.r.l. Società tra professionisti
Dot. Agr. Guido Franchi
Dot. Agr. Federico Martindelli
Analisi socio-economiche
Dot. Alessio Falorsi - Alfamark
Acustica e risparmio energetico
Prof. Ing. Fabio Fantozzi
Normative edilizie e urbanistiche
Dot. Avv. Piera Tonelli - Studio Gracili Associato

Responsabile del Procedimento:
Arch. Nicola Barottti
Garante dell'informazione e della partecipazione:
Geom. Simone Giovannelli



Adozione: _____ Data: Maggio 2017
Approvazione: _____ Scala 1:10.000

QC
03d.1
Indagini geologiche ai sensi del
D.P.G.R. 25 ottobre 2011 n.53/R
CARTA DELLE ACCLIVITA'
Territorio comunale Nord