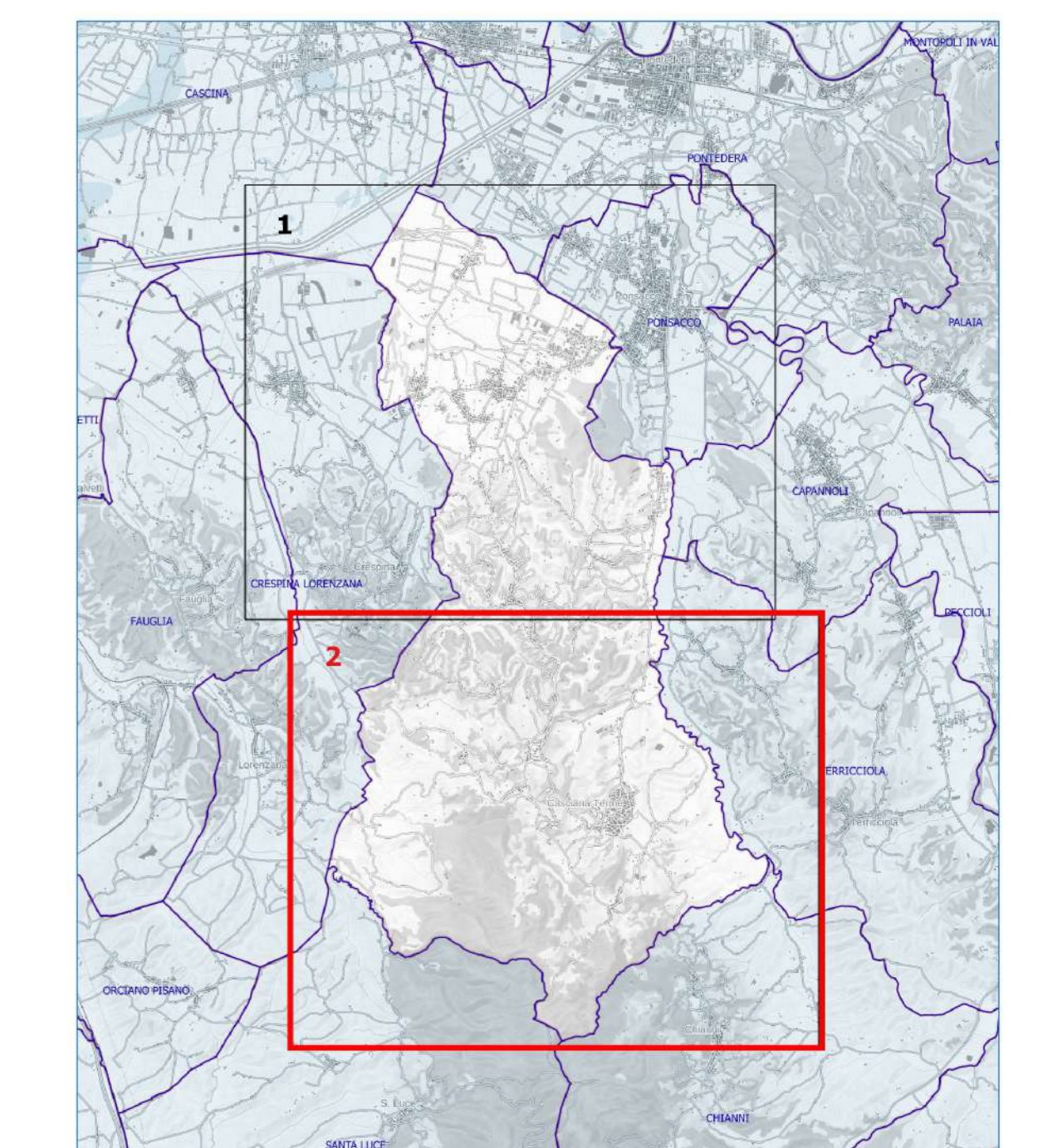


Legenda

- Elementi Spaziali**
- Frana di colamento attivo
 - Frana di scivolamento attivo
 - Frana di colamento quiescente
 - Frana di scivolamento quiescente
 - Franosità diffusa
 - Zone con cavità sotterranee
 - Ruscellamento diffuso
 - Copertura detritica
 - Cratere Dolina
 - Ex discariche
 - Casse di laminazione
 - Rilevati arginali
 - Depositi alluvionali terrazzati
 - Depositi alluvionali attuali e recenti
- Elementi Lineari**
- Orli di terrazzi alluvionali
 - Scarpe morfologiche
 - Alvei fluviali in erosione
 - Laghi
- Siti di attività estrattiva**
- Perimetrazioni PAERP Prov. Pisa Stralcio II*
- Cave
 - Riserve
 - Cave materiali ornamentali
 - Cave storiche
 - Siti dismessi
 - Altri siti
 - Siti dismessi non presenti nel PAERP



COMUNE DI CASCIANA TERME LARI
 Provincia di Pisa
PIANO STRUTTURALE

Progettazione: Urbanistica
 Arch. Graziano Massetani
 STUDIO MASSETANI Architettura & Urbanistica
 Collaboratori:
 Pianificatore Territoriale Luca Menguzzato

Indagini geologiche ed idrauliche
 STUDIO GEOPROGETTI
 Dott. Geol. Francesco Franchi
 Dott. Geol. Alberto Frullini
 Giovane Professionista
 Dott. Geol. Roberto Mattei

STUDIO CROCE ENG
 Dott. Ing. M. Nicola Croce
 Analisi idrauliche
 P.F.M. S.r.l. Società tra professionisti
 Dott. Agr. Guido Franchi
 Dott. Agr. Federico Martinelli
 Analisi socio-economiche
 Dott. Alessio Falorni - Altmark
 Analisi e risparmio energetico
 Prof. Ing. Fabio Fantozzi
 Normative edilizie e urbanistiche
 Dott. Avv. Pira Tonelli - Studio Graclis Associato

Responsabile del Procedimento:
 Arch. Nicola Barsotti

Garante dell'informazione e della partecipazione:
 Geom. Simone Giovannelli



Adozione: **QC 03b.2**
 Approvazione: **Indagini geologiche ai sensi del D.P.G.R. 25 ottobre 2011 n.53/R CARTA GEOMORFOLOGICA Territorio comunale Sud**
 Data: Maggio 2017
 Scala: 1:10.000