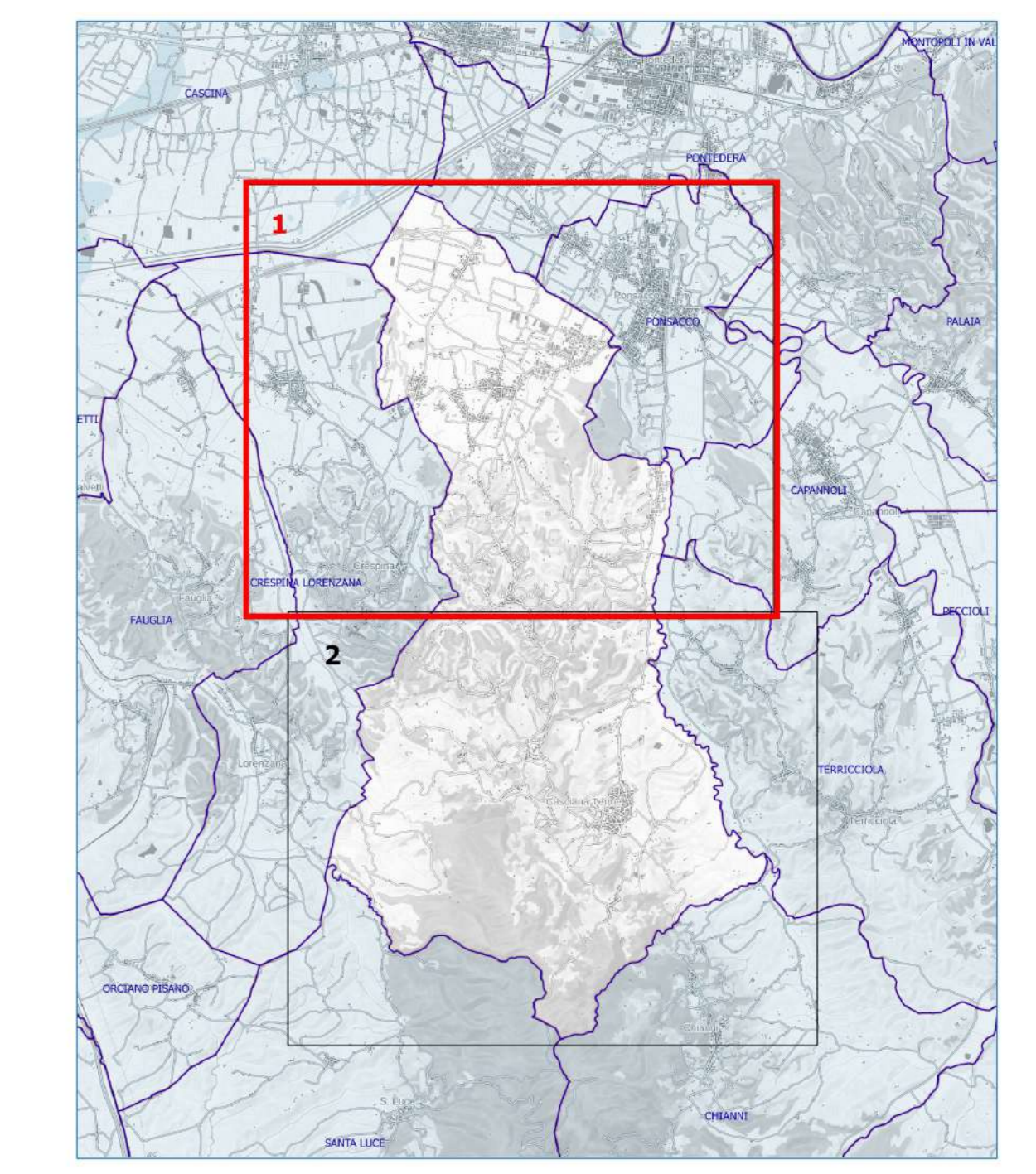


Legenda

- Elementi Spaziali**
- Frana di colamento attivo
 - Frana di scivolamento attivo
 - Frana di colamento quiescente
 - Frana di scivolamento quiescente
 - Franosità diffusa
 - Zone con cavità sotterranee
 - Ruscicellamento diffuso
 - Copertura detritica
 - Cratere/Dolina
 - Ex discariche
 - Casse di laminazione
 - Rilevati arginali
 - Depositi alluvionali terrazzati
 - Depositi alluvionali attuali e recenti
- Elementi Lineari**
- Orti di terrazzi alluvionali
 - Scarpate morfologiche
 - Alvei fluviali in erosione
 - Laghi
- Siti di attività estrattiva**
- Perimetrazioni PAERP Prem. Pisa Stralcio II*
- Cave
 - Riserve
 - Cave materiali ornamentali
 - Cave storiche
 - Siti dismessi
 - Altri siti
 - Siti dismessi non presenti nel PAERP



COMUNE DI CASCIANA TERME LARI
 Provincia di Pisa
PIANO STRUTTURALE

Progettazione: Urbanistica
 Arch. Graziano Massetani
 STUDIO MASSETANI Architettura & Urbanistica
 Collaboratori:
 Pianificatore Territoriale Luca Menguzzato

Indagini geologiche ed idrauliche
 STUDIO GEOPROGETTI
 Dot. Geol. Francesca Franchi
 Dot. Geol. Alberto Frullini
 Giovane Professionista
 Dot. Geol. Roberto Mattei
 STUDIO CROCE ENG
 Dot. Ing. Ida Nicola Croce
 Analisi geomorfologiche
 P.T.M. S.r.l. Società tra professionisti
 Dot. Agr. Guido Franchi
 Dot. Agr. Federico Martinielli
 Analisi socio-economiche
 Dot. Alessio Falomoni - Alfinmark
 Assistenza e pianificazione energetica
 Prof. Ing. Fabio Fantozzi
 Normative edilizie e urbanistiche
 Dot. Avv. Piero Tomelli - Studio Gracili Associato

Responsabile del Procedimento:
 Arch. Nicola Barozzi

Garante dell'informazione e della partecipazione:
 Geom. Simone Giovannelli



Indagini geologiche ai sensi del
 D.P.G.R. 25 ottobre 2011 n.53/R
 CARTA GEOMORFOLOGICA
 Territorio comunale Nord

QC
 03b.1

Adozione: _____ Data: Maggio 2017
 Approvazione: _____ Scala 1:10.000