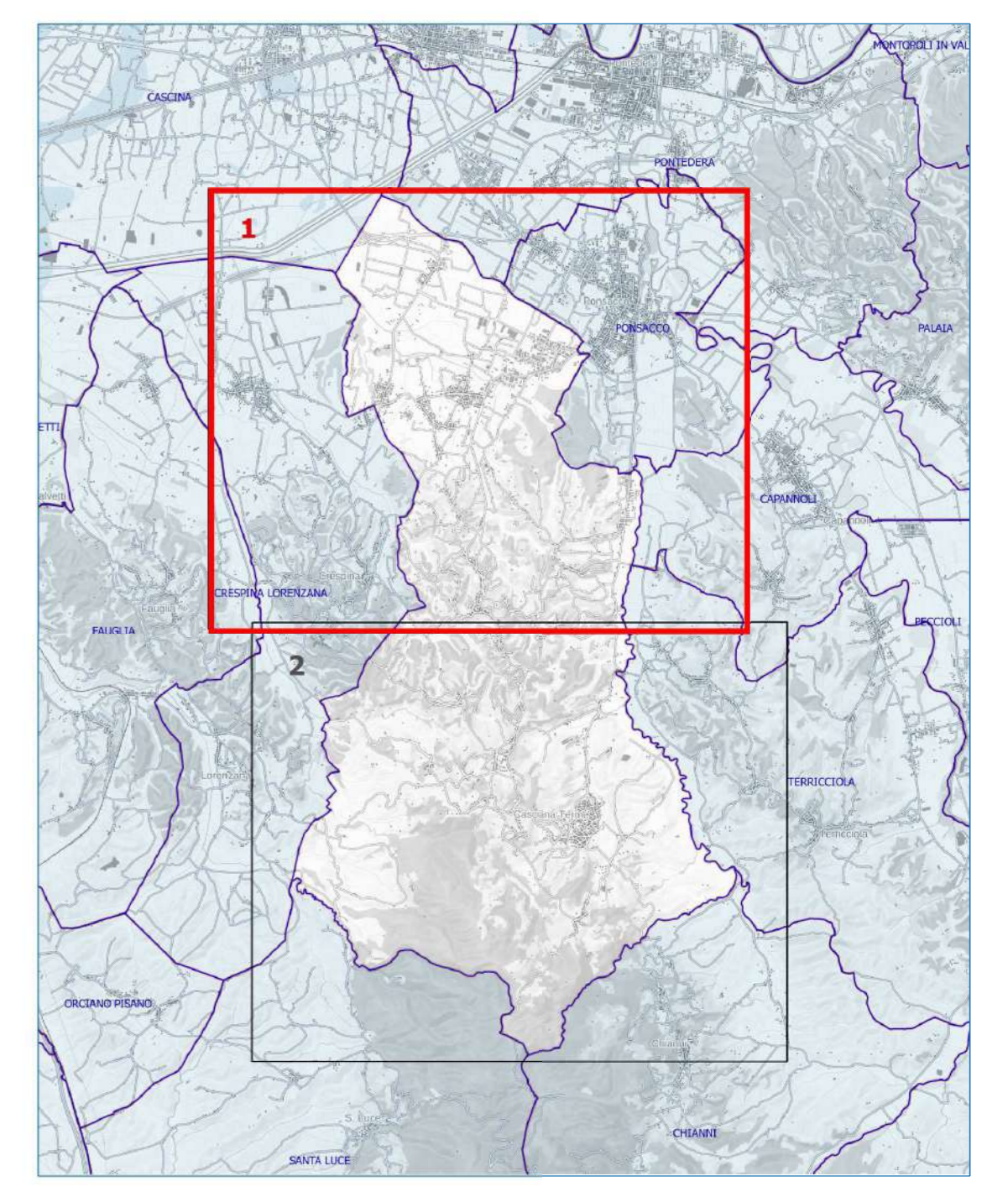


**Legenda**

**FORMAZIONI GEOLOGICHE:**

Depositi	[d] Copertura detritica
Piacente sup.	[Al] Depositi alluvionali attuali e recenti
	[at] Depositi alluvionali terrazzati
Piacente inf.	[q11] Sabbie e limi di Vicarello
	[qt] Argille e sabbie con travertini
Piacente med.	[q6] Conglomerati, sabbie e limi di Casa Poggio ai Lecci
	[qc] Conglomerati di Ceppato
Piacente inf.	[q3] Sabbie di Nugola Vecchia
	[q2] Sabbie ed argille ad Artica islandica
Piacente med.	[p2] Sabbie e sabbie argillose
	[p1] Calcarenti e sabbie ad Amphistegina
Piacente inf.	[pc] Sabbie calcaree
	[p] Argille azzurre
Piacente sup.	[cg] Conglomerati di trasgressione
	[fc] Flysch calcareo-marmoso ad Elmintoidi
Oligocene	[abr] Arenarie tipo Ponte Bratica
	[cgv] Calcarei di Rocca Montano tipo Groppo del Vesovo
Cretaceo sup. (?)	[ac2] Argille e calcari superiori
	[ac1] Argille e calcari inferiori
Piacente inf. Oligocene	[mg] Arenaria "Masigno"
	[ce] Scaglia con intercalazioni di calcari tipo Maioica
Eocene Cretaceo	[g6] Radiolari
	[g4] Marne a Posidonia
Giurassico	[g3] Calcari selciferi
	[g2] Calcari rosati ad Ammoniti
	[g1] Calcare massiccio
	— Faglia
	— Sovraccorrimiento
	▲ Tracce sezioni



**COMUNE DI CASCIANA TERME LARI**  
 Provincia di Pisa  
**PIANO STRUTTURALE**

Progettazione Urbanistica  
 Arch. Graziano Massetani  
 STUDIO MASSETANI Architettura & Urbanistica  
 Collaboratori:  
 Pianificatore Territoriale Luca Menguzzato

Indagini geologiche ed idrauliche  
 STUDIO GEOPROGETTI  
 Dott. Geol. Francesca Franchi  
 Dott. Geol. Alberto Trullini  
 Giovane Professionista  
 Dott. Geol. Roberto Mattei  
 STUDIO CROCE ENG.  
 Dott. Ing. Idr. Nicola Croce  
 Analista acustico  
 P.F.M. S.r.l. Società tra professionisti  
 Dott. Agr. Guido Franchi  
 Dott. Agr. Federico Martinelli

Analisi socio-economica  
 Dott. Alessio Falorni - Altmark  
 Acustica e risparmio energetico  
 Prof. Ing. Fabio Fantozzi  
 Normative edilizie e urbanistiche  
 Dott. Avv. Pira Tonelli - Studio Grazioli Associato

Responsabile del Procedimento:  
 Arch. Nicola  
 Garante dell'Informazione e della  
 Geom. Simone

Adozione: \_\_\_\_\_ Data: Maggio 2017  
 Approvazione: \_\_\_\_\_ Scala 1:10.000

