

Arch. Stefano Cascili 36011 CALCI - Via Nicola 3
 Tel. 0585262177 - Fax 0585262182 - Cell. 333.93440779 - archcascili@tin.it
Ing. Michele Bedini 50121 PISA - Via Ducale, 819 - ingbedini@tin.it
 Cell. 338.5022269 - Fax 051.522618

OGGETTO: Integrazioni ciclo domanda di PIANO ATTUATIVO
 PIANO ATTUATIVO - ZONA C - AREE DI ESPANSIONE A
 PREVALENTE CARATTERE RESIDENZIALE - COMPARTO 4

Ubicazione: Comune di Lari - Loc. Le Casine - Perignano

Proprietà: King Immobiliare s.r.l., Biondi-Cartacci, Antonelli-Tarini, Bendinelli
 Gronchi-Masini, Princi-Sardelli, Princi-Filippeschi-Magnano-Nannetti

4b PIANO PARTICELLARE
 AREE PUBBLICHE DA CEDERE

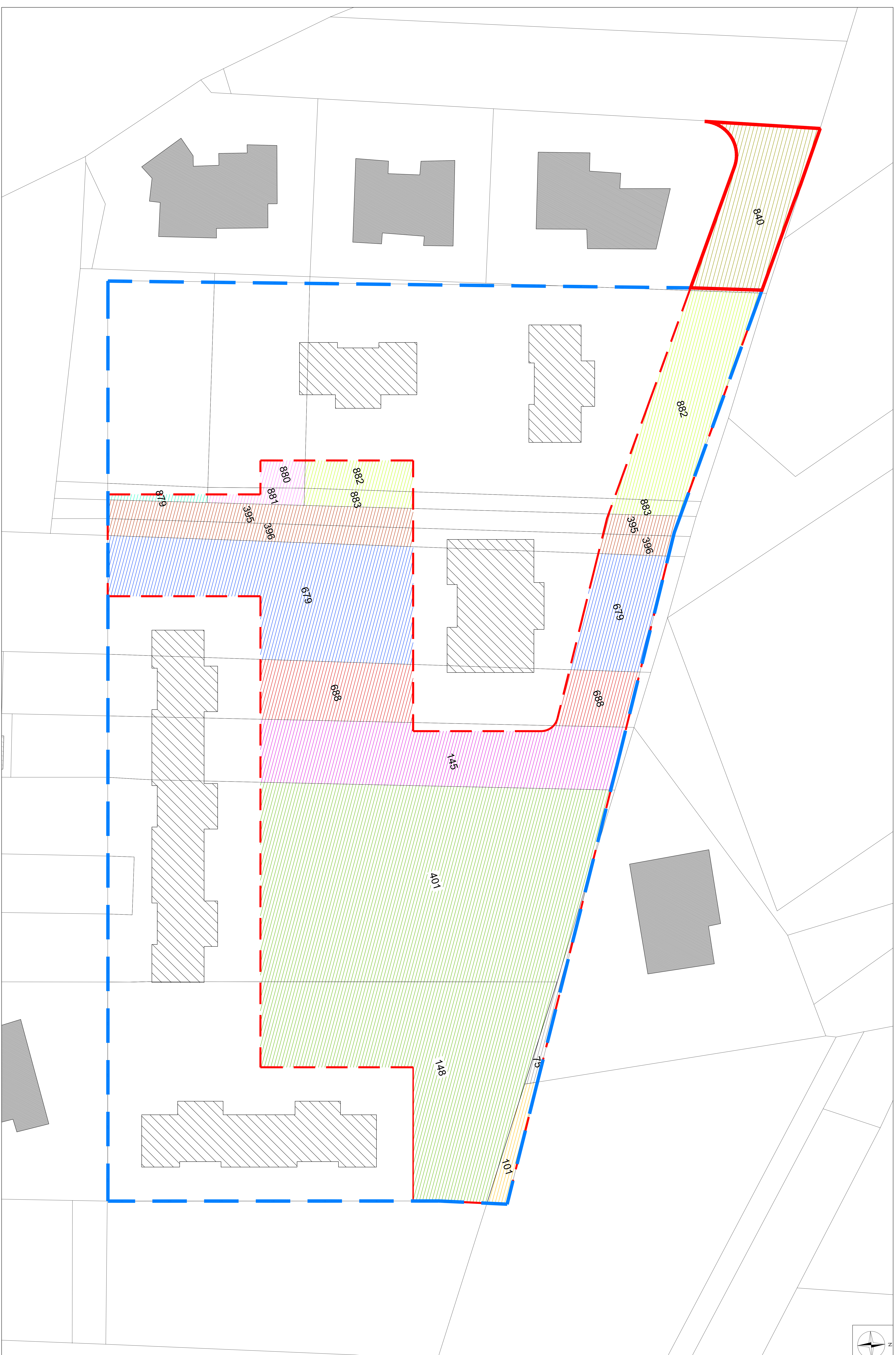
Scale: 1:200
 Data: Novembre 2013

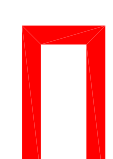

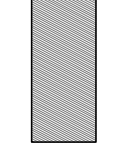
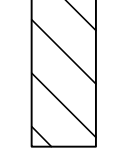
PIANO PARTICELLARE

Individuazione delle porzioni da cedere

Proprietà	Foglio 14	Totale	Effettiva	Pubblica da cedere
	Particella	[mq]	[mq]	[mq]
King Immobiliare S.r.l.	679	1910	1398	762
Princi L.	688	890	669	282
Princi M., Sani L. e M., Sardelli L.	146	830	698	489
Nannetti B.	401	3000	2017	1381
Nannetti B.	149	540	32	804
Nannetti B.	148	---	1977	---
Cappagli L.	101	1920	43	43
Giusti L.	75	---	27	27
Filippeschi Magnano R.	396	290	227	149
Filippeschi Magnano R.	395	260	241	158
Biondi M., Cartacci C.	883	152	133	64
Biondi M., Cartacci C.	882	1940	1893	395
Antonelli R., Tarini M.	881	37	37	26
Antonelli R., Tarini M.	880	435	428	37
Gronchi M., Masini M.	879	61	35	---
Gronchi M., Masini M.	878	665	458	15
Biondi R., Meini L.	840	---	265	265

TOTALE 4877 mq



Estratto di mappa catastale - Aree Pubbliche
 Compendio oggetto di intervento:  Lato integrato al P.A. come da "Proposta di variante"
 scala 1:200
 Aree pubbliche da cedere
 Edificio esistente
 Edificio residenziale di progetto