

**COMUNE
DI LARI**

**COMUNE DI
TERRICCIOLA**

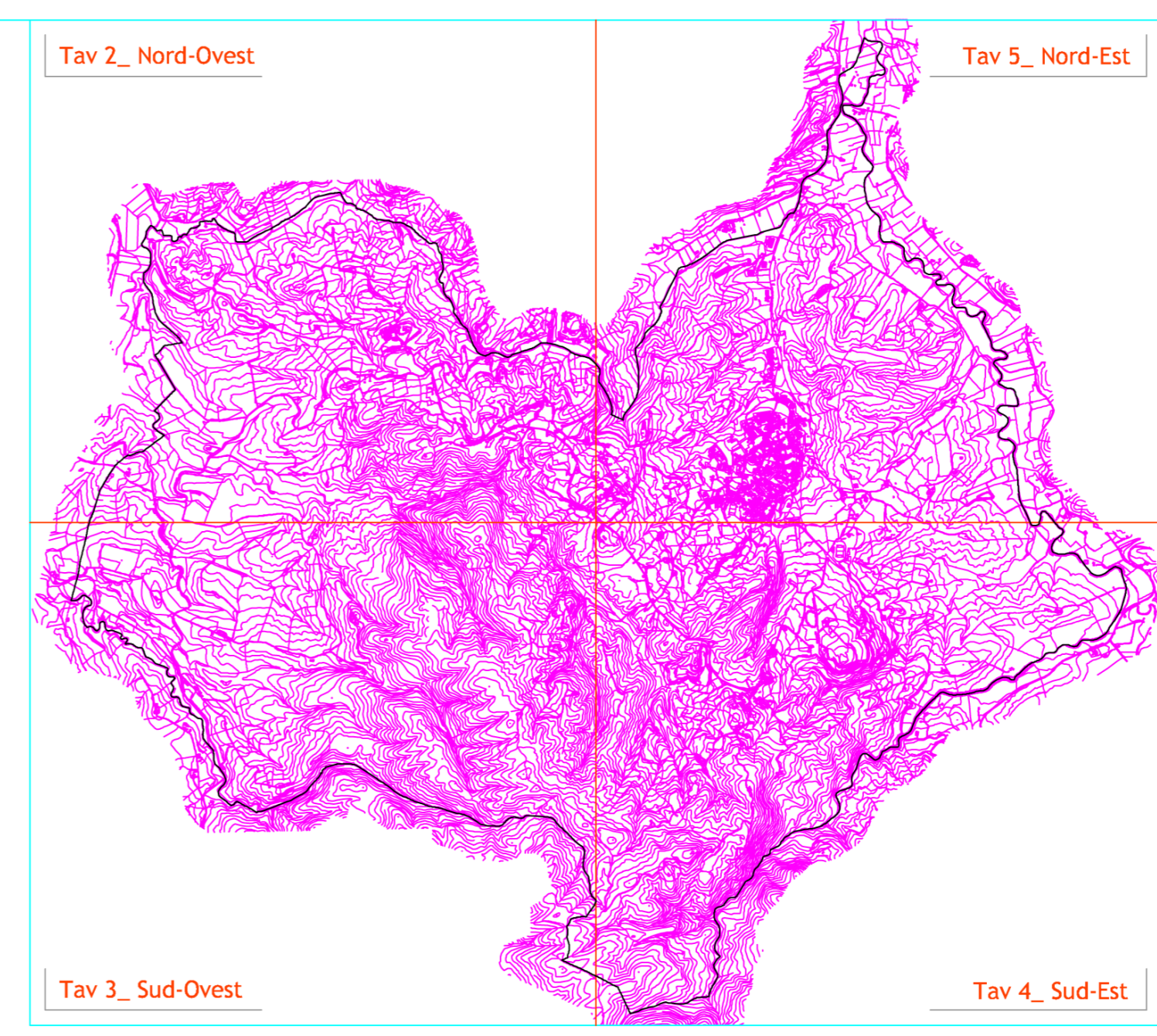
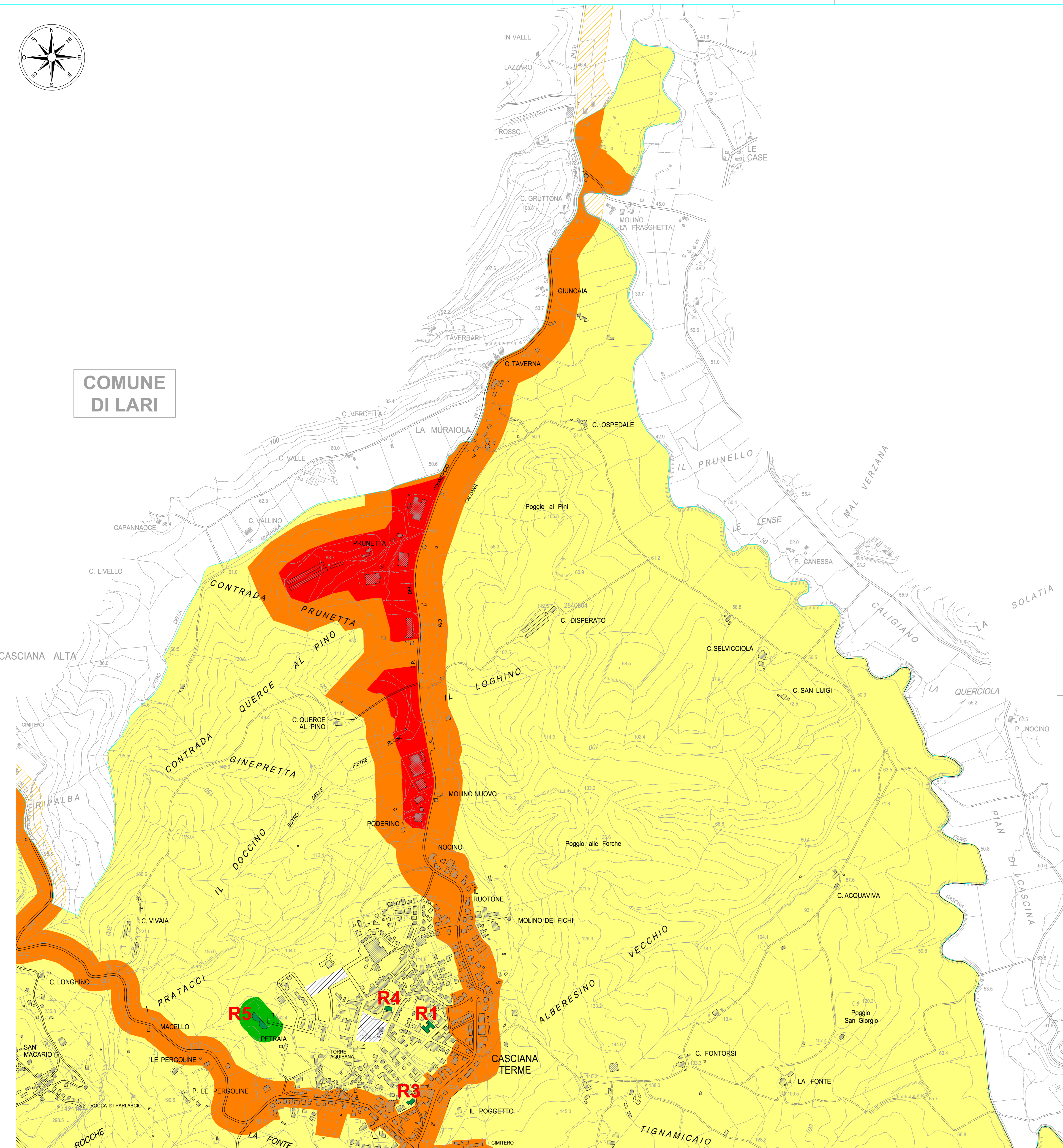


TABELLA A: classificazione del territorio comunale (art.1)

CLASSE I - aree particolarmente protette: rientrano in questa classe le aree nelle quali la qualità rappresenta un elemento di base per la loro utilizzazione: aree ospedaliere, scolastiche, aree destinate al riposo ed allo svago, aree residenziali turistiche, aree di particolare interesse urbanistico, parchi urbani, ecc.

CLASSE II - aree destinate ad uso prevalentemente residenziale: rientrano in questa classe le aree urbane interessate prevalentemente da traffico veicolare locale, con bassa densità di popolazione, con limitata presenza di attività commerciali ed assenza di attività industriali e artigianali.

CLASSE III - aree di tipo misto: rientrano in questa classe le aree urbane interessate da traffico veicolare locale o di attraversamento, con media densità di popolazione, con presenza di attività commerciali, uffici con limitata presenza di attività artigianali e con assenza di attività industriali; aree rurali interessate da attività che impiegano macchine agricole.

CLASSE IV - aree di intensa attività umana: rientrano in questa classe le aree urbane interessate da intenso traffico veicolare, con alta densità di popolazione, con elevata presenza di attività commerciali e uffici, con presenza di attività artigianali; le aree in prossimità di strade di grande comunicazione e di linee ferroviarie; le aree portuali, le aree con limitata presenza di piccole industrie.

CLASSE V - aree prevalentemente industriali: rientrano in questa classe le aree interessate da insediamenti industriali e con scarsezza di abitatori.

CLASSE VI - aree esclusivamente industriali: rientrano in questa classe le aree esclusivamente interessate da attività industriali e prive di insediamenti abitati.

TABELLA B: valori limite di emissione - Leq in dB(A)

classi di destinazione d'uso del territorio	tempi di riferimento	
	diurno (06.00-22.00)	notturno (22.00-06.00)
I - aree particolarmente protette	45	35
II - aree prevalentemente residenziali	50	40
III - aree di tipo misto	55	45
IV - aree di intensa attività umana	60	50
V - aree prevalentemente industriali	65	55
VI - aree esclusivamente industriali	65	65

TABELLA C: valori limite assoluti di emissione - Leq in dB(A) (art.3)

classi di destinazione d'uso del territorio	tempi di riferimento	
	diurno (06.00-22.00)	notturno (22.00-06.00)
I - aree particolarmente protette	50	40
II - aree prevalentemente residenziali	55	45
III - aree di tipo misto	60	50
IV - aree di intensa attività umana	65	55
V - aree prevalentemente industriali	65	65
VI - aree esclusivamente industriali	70	70

TABELLA D: valori di qualità - Leq in dB(A) (art.7)

classi di destinazione d'uso del territorio	tempi di riferimento	
	diurno (06.00-22.00)	notturno (22.00-06.00)
I - aree particolarmente protette	47	37
II - aree prevalentemente residenziali	52	42
III - aree di tipo misto	57	47
IV - aree di intensa attività umana	62	52
V - aree prevalentemente industriali	67	57
VI - aree esclusivamente industriali	70	70

PROVINCIA DI PISA
Comune di Casciana Terme

**PIANO COMUNALE DI
CLASSIFICAZIONE ACUSTICA**

Responsabile Progetto
 Dott. Gianni Calistri
 Tecnico Competente In Acustica Ambientale ai sensi dell'art. 2 L. 447 /95
 (ORDINANZA PROVINCIA DI PISTOIA N. 2834 DEL 13.11.2002)

Collaboratrice Progetto
 Dott. Linda Bardelli
 Tecnico Competente In Acustica Ambientale ai sensi dell'art. 2 L. 447 /95
 (ORDINANZA PROVINCIA DI PISTOIA N. 2495 DEL 22.12.2008)



Legenda:

Classe I	Ricevitori sensibili
Classe II	Stazioni di riferimento
Classe III	Stazioni di riferimento
Classe IV	Stazioni di riferimento
Classe V	Stazioni di riferimento
Classe VI	Stazioni di riferimento
Area adibita a spettacolo	

TAVOLA N°5
Vista Nord-Est
 Scala 1:5000-Variante Febbraio 2011