



Superficie urbanizzabile prevista dagli strumenti urbanistici

- Perimetro TU_C.cop1
- Perimetro TU_C.cop2

Opere esterne ai comparti edificatori TU_C.cop 1 e TU_C.cop2

- Nuova viabilità
- Opere di drenaggio

TU_C.cop1	
Foglio	P.IIa
9	11
9	22
9	29
9	31
9	32
9	33
9	75
9	164
9	181
9	183
9	188
9	190
9	191
9	211

TU_C.cop2	
Foglio	P.IIa
9	7
9	11
9	22
9	23
9	33
9	75
9	188
9	190
9	191
9	302

Viabilità extracomparto	
Foglio	P.IIa
9	7
9	11
9	188
9	211
9	322
9	325

Fosso e vasca extracomparto	
Foglio	P.IIa
8	67
8	68
8	202
8	204
8	206
8	208
8	211
8	214
8	217
8	219
8	230
8	254
9	7
9	11
9	75
9	164
9	226
9	302
9	306
9	308
9	321
9	325
9	326
9	327
9	23
9	24
9	33
9	32
9	211

- Perimetro comparti
- Perimetro opere extracomparto
- Perimetro particelle

Proprietà del Clero di San Miniato

- Particelle interne ai comparti
- Particelle per opere extracomparto

Proprietà Guzzardi

- Particelle interne ai comparti
- Particelle per opere extracomparto

Proprietà Sanminiatesi

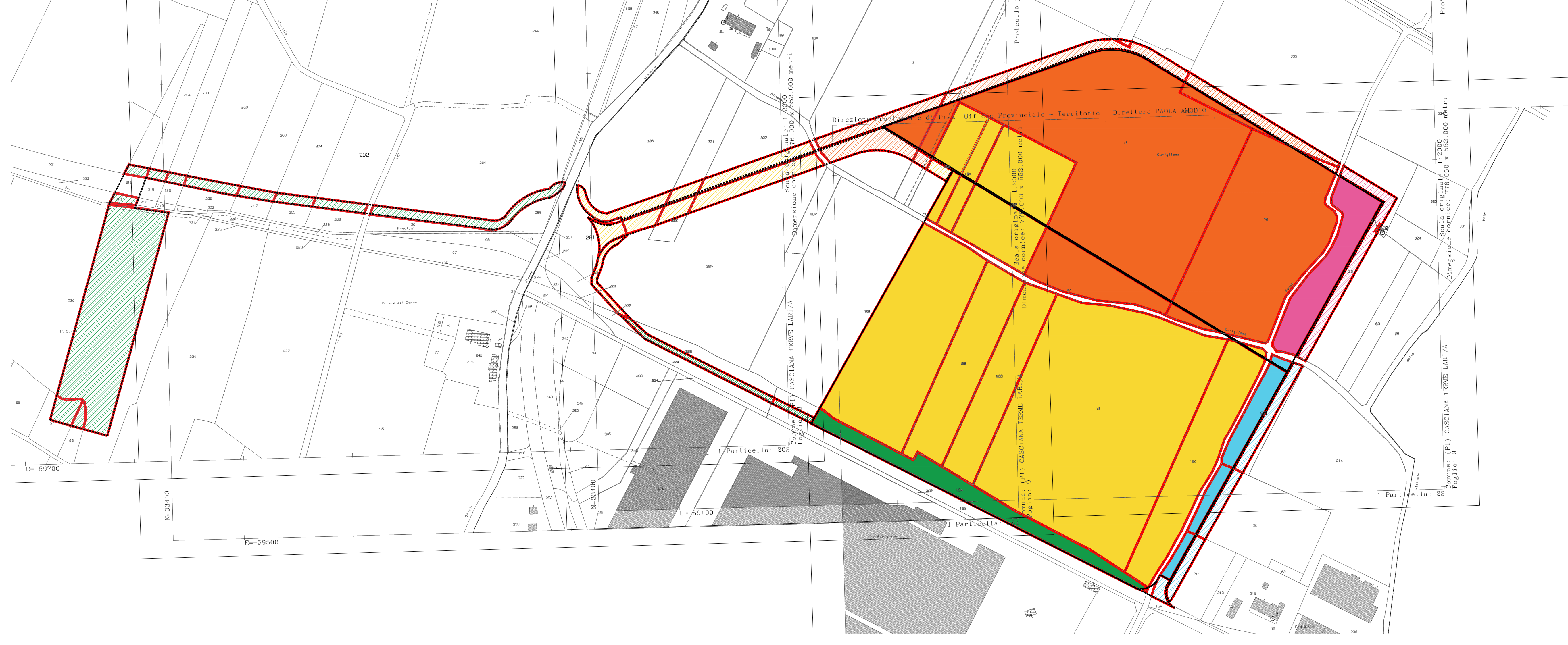
- Particelle interne ai comparti
- Particelle per opere extracomparto

Proprietà eredi Doveri

- Particelle interne ai comparti
- Particelle per opere extracomparto

Proprietà Ciccone

- Particelle interne ai comparti
- Particelle per opere extracomparto



COMUNE DI CASCIANA TERME LARI
Piazza Vittorio Emanuele II, 2 - Lari (PI)



**PIANO ATTUATIVO CONFORME AL P.O. ADOTTATO
Comparto 7 - Area di trasformazione TU_C.cop1
a destinazione logistica**

2.1

Planimetria di rilievo e sovrapposizione catastale

Scala 1:2000

PROPONENTE



PROGETTAZIONE E COORDINAMENTO DEL PROGETTO
The Blossom Avenue Partners
Prof. Arch. Marco Facchinetti
Urb. Marco Dellavalle
Arch. Luca De Stefanis
Corso Italia 13, 20122 Milano
Tel +39 (02) 365 20482
tbapartners@pec.it

PROGETTAZIONE
Studio Tecnico di Progettazione
Arch. Paolo Cascaniti
via Casine, 3, 56035 - Casciana Terme Lari
info@studioeccantiararchitettura.it

PROGETTAZIONE
Giannoni e Associati
Arch. Paolo Giannoni
Geom. Andrea Biagi
Geom. Michele Casalini
largo P. Lotti, 9/H, 56029 - Santa Croce sull'Arno
giannoni.associati@leonet.it

GEOLOGIA, GEOTECNICA SISMICA E AMBIENTALE
Studio Lithos
Dott. Eraldo Santarnecchi
via A. Diaz, 171, 56004 - Ponte a Egola
info@studiolithos.net

IDROGEOLOGIA E INVARIANZA IDRAULICA
Dott. Ing. Silvia Lucia
via di Getto, 42/I, 56038 - Pomaio
studiosilvia@studiolithos.net

STUDIO DEL TRAFFICO E ACUSTICA
TEA consulting
Ing. Massimo Moi
via G. B. Grassi, 15, 20157 - Milano
moi@terriorambiente.com

PROGETTAZIONE DEL PAESAGGIO E DEL VERDE
Studio Architettura Paesaggio di Lugino Pirola
Dott. Arch. Paesagg. Lugino Pirola
Via Piave 1 21040 - Bonate Sopra (BG)
info@studioarchitetturaespaesaggio.it