

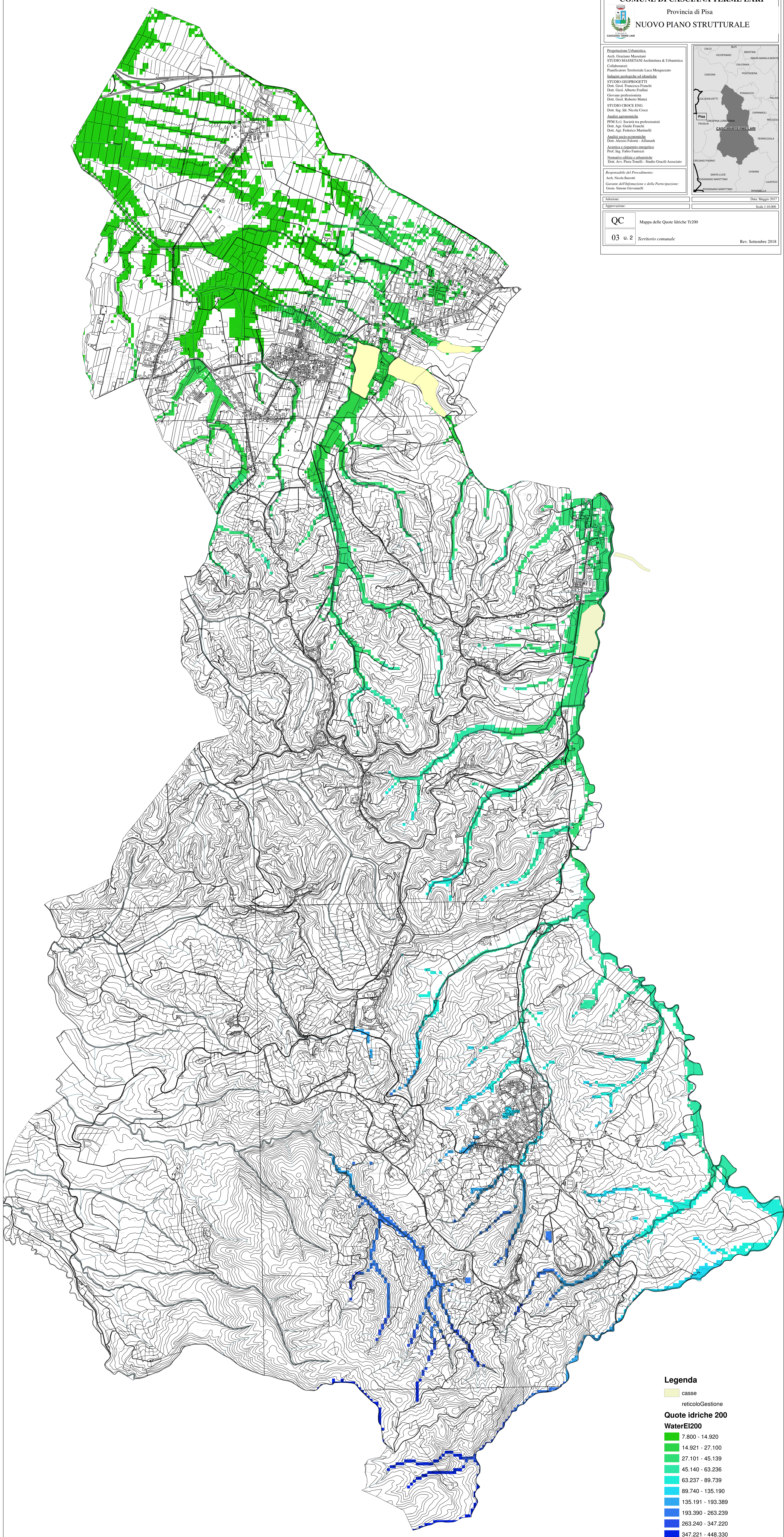
Progettazione Urbanistica
 Arch. Giuliano Masetani
STUDIO MASSETANI Architettura & Urbanistica
 Collaboratori:
 Pianificatore: Territoriale Luca Maspuzza
Indagini geologiche ed idrauliche
STUDIO GEOPROGETTI
 Dott. Geol. Francesco Franchi
 Dott. Geol. Alberto Fratini
 Giovane professionista
 Dott. Geol. Roberto Martei
STUDIO ROCKE.ENG.
 Dott. Ing. Gf. Nicola Croce
Analisi agronomiche
 PFM S.r.l. Società tra professionisti
 Dott. Agr. Guido Franchi
 Dott. Agr. Federico Martinelli
Analisi socio-economiche
 Dott. Alessio Falorni - Altiemark
Acustica e risparmio energetico
 Prof. Ing. Fabio Fanozzi
Normative edilizie e urbanistiche
 Dott. Avv. Piero Tonelli - Studio Gracili Associato



Responsabile del Procedimento:
 Arch. Nicola Brunetti
Garante dell'Informazione e della Partecipazione:
 Geom. Simone Giovannelli

Adozione: _____ Data: Maggio 2017
 Approvazione: _____ Scala: 1:10.000

QC Mappa delle Quote Idriche T200
03 u. 2 Territorio comunale
 Rev. Settembre 2018



- Legenda**
- casse
 - reticoloGestione
- Quote idriche 200**
WaterEI200
- 7.800 - 14.920
 - 14.921 - 27.100
 - 27.101 - 45.139
 - 45.140 - 63.236
 - 63.237 - 89.739
 - 89.740 - 135.190
 - 135.191 - 193.389
 - 193.390 - 263.239
 - 263.240 - 347.220
 - 347.221 - 448.330