

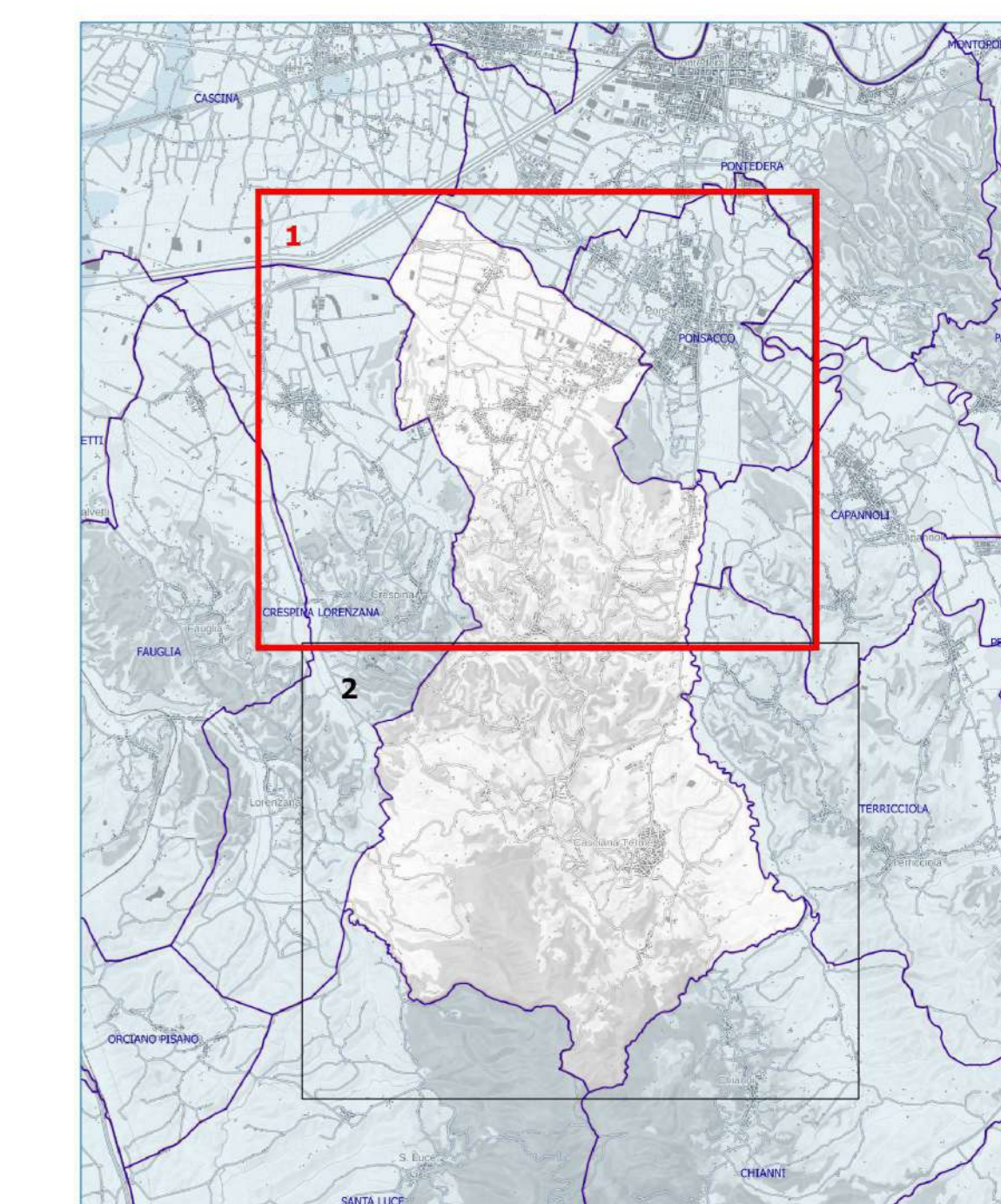
Legenda

Bacino del Fiume Arno - Piano Bilancio Idrico - Misure di Piano

Acquiferi significativi (Art. 6) Aree D4 (Art. 9)

Classi di Vulnerabilità Idrogeologica ai sensi dell'art.20 del PTC Provinciale

- Classe 1 - - - Vulnerabilità irrilevante
- Classe 2 - - - Vulnerabilità bassa
- Classe 3 - Sottoclasse 3A - Vulnerabilità media
- Classe 3 - Sottoclasse 3B - Vulnerabilità media
- Classe 4 - Sottoclasse 4A - Vulnerabilità elevata
- Classe 4 - Sottoclasse 4B - Vulnerabilità elevata
- Limite comunale



**COMUNE DI CASCIANA TERME LARI**  
 Provincia di Pisa  
**PIANO STRUTTURALE**

Progettazione Urbanistica  
 Arch. Graziano Massetani  
**STUDIO MASSETANI** Architettura & Urbanistica  
 Collaboratori:  
 Pianificatore Territoriale Luca Menguzzato

Indagini geologiche ed idrauliche  
**STUDIO GEOPROGETTI**  
 Dott. Geol. Francesca Franchi  
 Dott. Geol. Alberto Frullini  
 Giovane Professionista  
 Dott. Geol. Roberto Mattei  
**STUDIO CROCE ENG.**  
 Dott. Ing. Mfr. Nicola Croce  
 Analisi sismologiche  
 PFM S.r.l. Società tra professionisti  
 Dott. Agr. Guido Franchi  
 Dott. Agr. Federico Martignelli  
 Analisi socio-economiche  
 Dott. Alessio Falorni - Alfarmark  
 Acustica e risparmio energetico  
 Prof. Ing. Fabio Fantozzi  
 Normative edilizie e urbanistiche  
 Dott. Avv. Piers Tonelli - Studio Gracii Associato

Responsabile del Procedimento:  
 Arch. Nicola Barotti

Garante dell'informazione e della partecipazione:  
 Geom. Simone Giovannelli

Approvazione: \_\_\_\_\_ Data: Maggio 2017  
 Scala 1:10.000



**QC 031.1** Indagini geologiche ai sensi del D.P.G.R. 25 ottobre 2011 n.53/R  
 CARTA DELLA VULNERABILITA' IDROGEOLOGICA Territorio comunale Nord