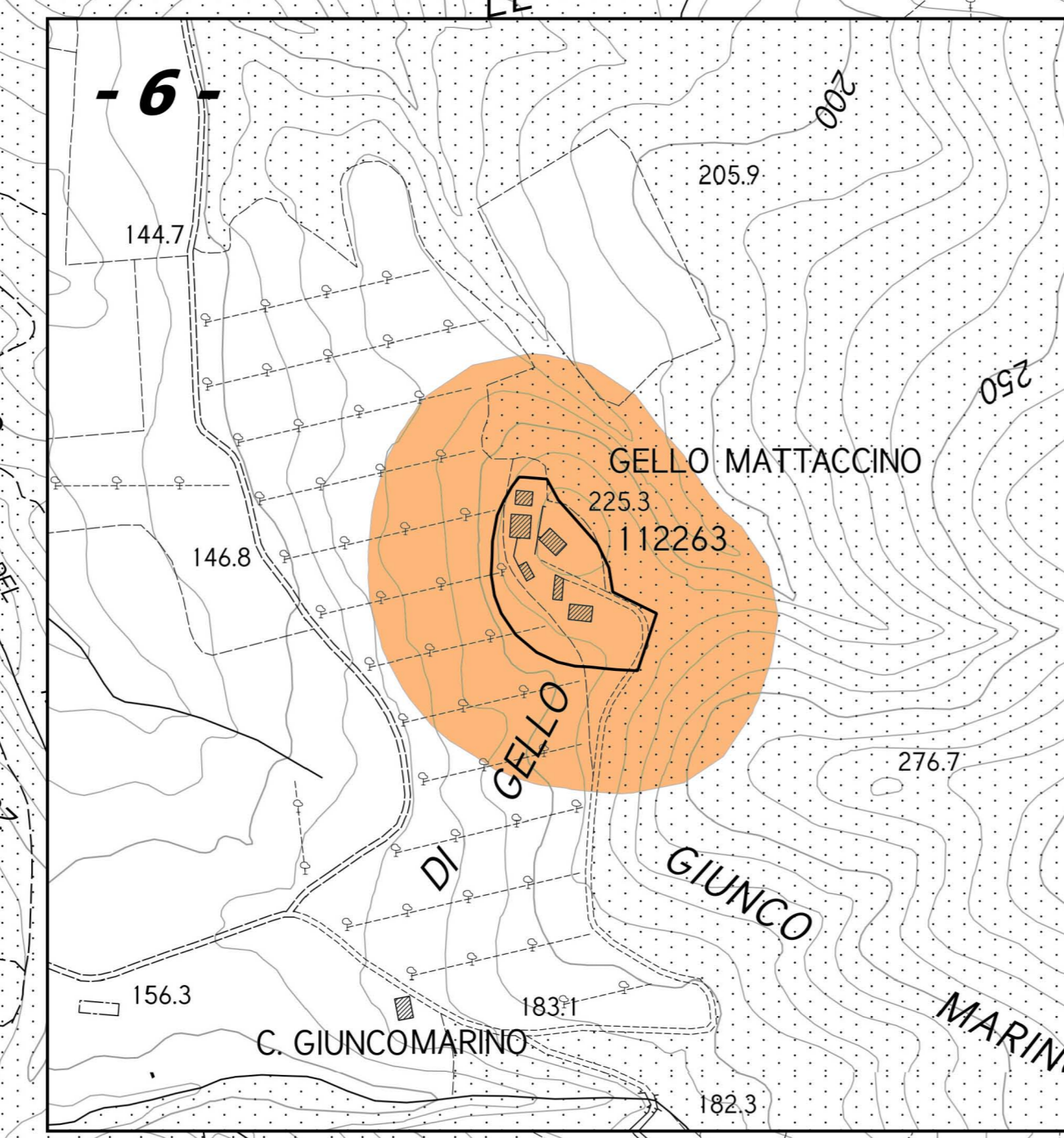
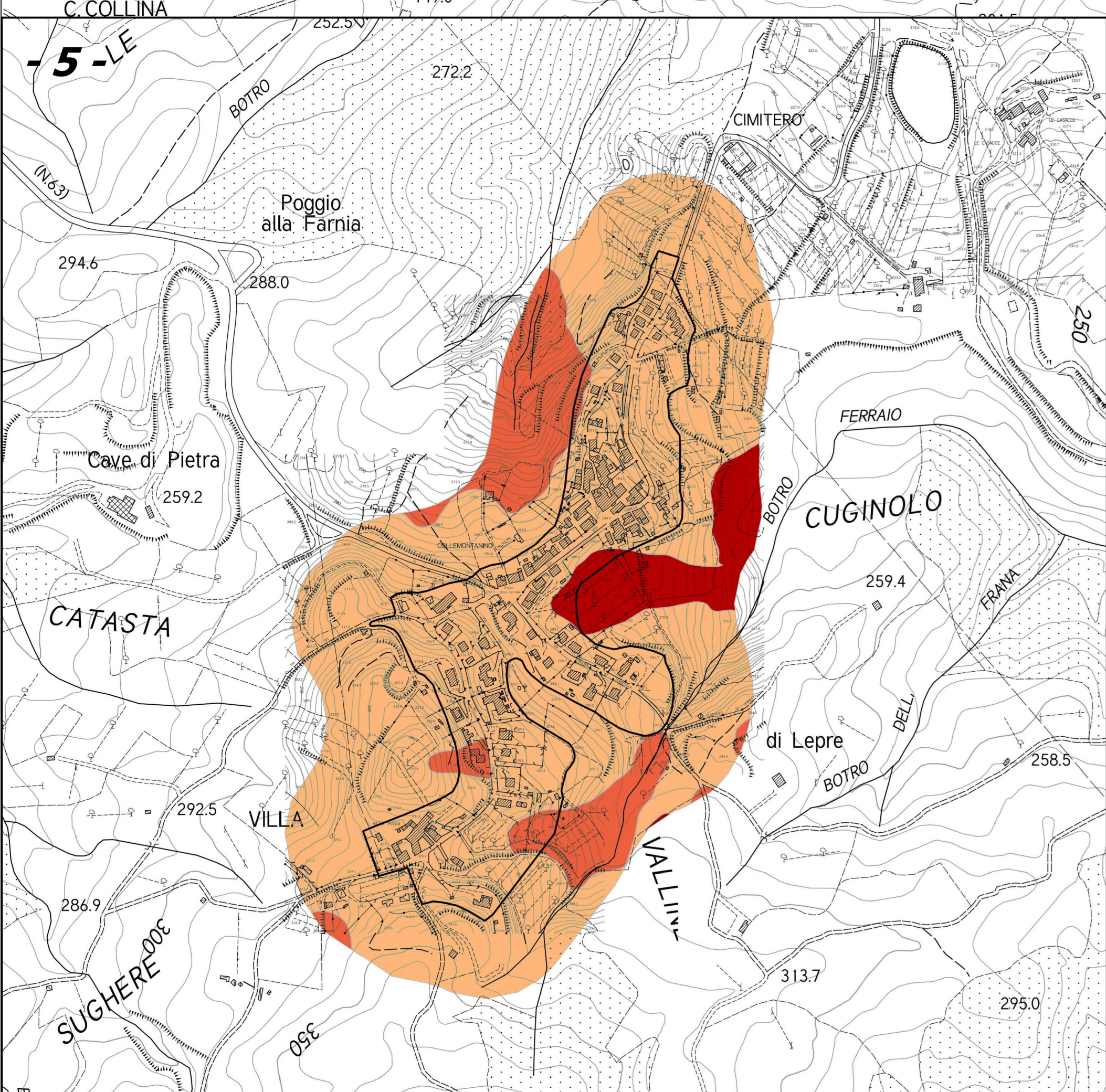
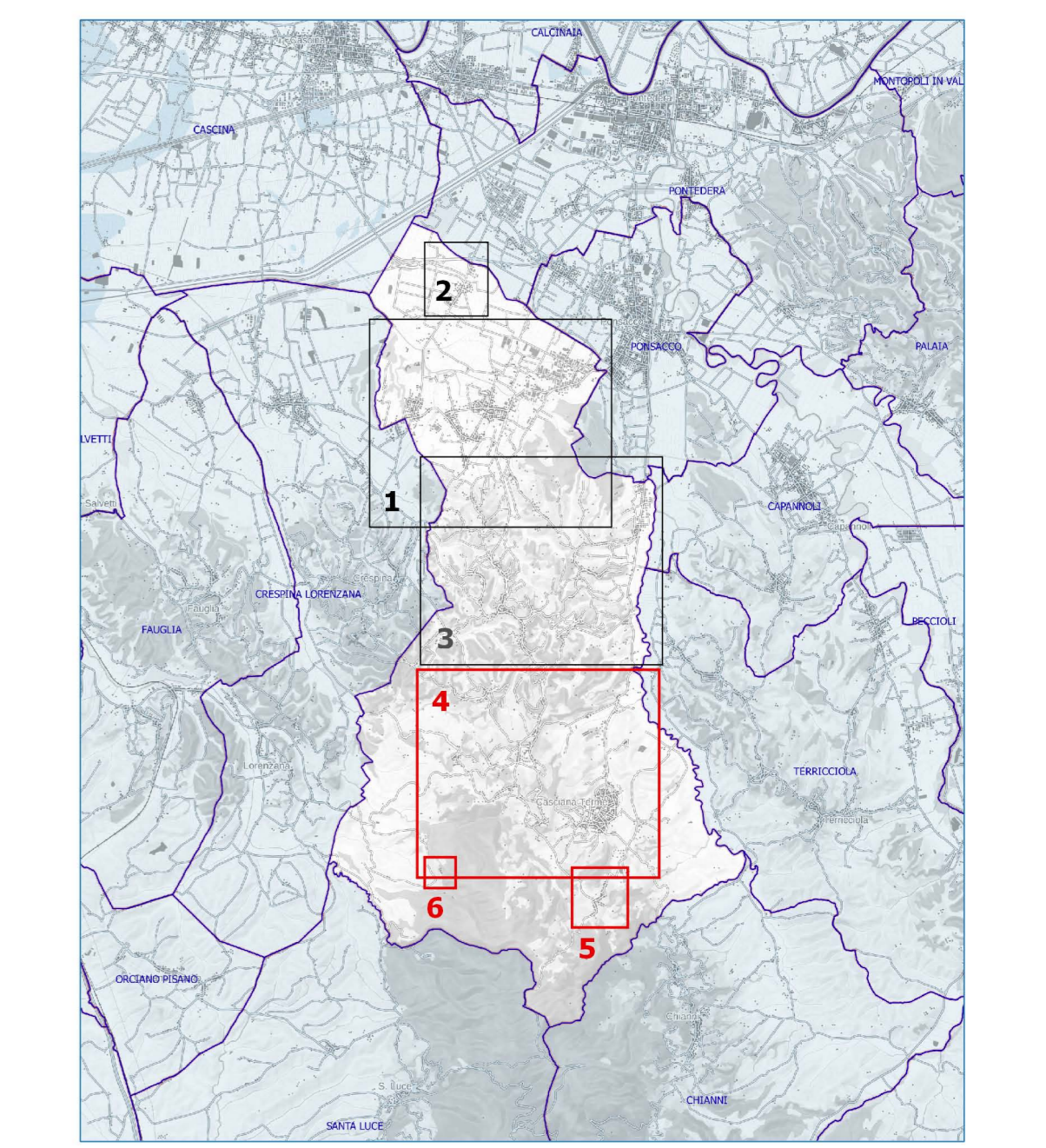



- Legenda**
- Classi di Pericolosità sismica ai sensi del D.P.G.R. 25/10/2011 n.53/R
- Classe S.1 - Pericolosità sismica bassa
  - Classe S.2 - Pericolosità sismica media
  - Classe S.3 - Pericolosità sismica elevata
  - Classe S.4 - Pericolosità sismica molto elevata





**COMUNE DI CASCIANA TERME LARI**  
 Provincia di Pisa  
**PIANO STRUTTURALE**


---

Progettazione: Urbanistica  
 Arch. Graziano Masettani  
 STUDIO MASSETANI Architettura & Urbanistica  
 Collaboratori:  
 Pianificatore Territoriale Luca Menguzzato

Indagini geologiche ed idrauliche  
 STUDIO GEOPROGETTI  
 Dott. Geol. Francesco Franchi  
 Dott. Geol. Alberto Frullini  
 Giovane Professionista  
 Dott. Geol. Roberto Mattei  
 STUDIO CROCE ENG  
 Dott. Ing. Idr. Nicola Croce  
 Analisi geotecnologiche  
 P.F.A.M. S.r.l. Società tra professionisti  
 Dott. Agr. Guido Franchi  
 Dott. Agr. Federico Martinelli  
 Analisi socio-economiche  
 Dott. Alessio Falorni - Alfanmark  
 Acustica e risparmio energetico  
 Prof. Ing. Fabio Fantozzi  
 Normative edilizie e urbanistiche  
 Dott. Avv. Piero Tonelli - Studio Gracili Associato

Responsabile del Procedimento:  
 Arch. Nicola Bassotti

Garante dell'informazione e della partecipazione:  
 Geom. Simone Giovanelli



---

Address: Dal. C.C. n. 52 del 30/11/2017

Data: Ottobre 2018

---

Approvazione:

Scala 1:2.000

---

**QC**  
**03g.7**

**Indagini geologiche ai sensi del D.P.G.R. 25 ottobre 2011 n.53/R**  
**PERICOLOSITA' SISMICA**  
 Territorio comunale Sud