

Legenda

- Limite U.T.O.E.
- Scarpate morfologiche
- Presenza di detritio supe

MICROZONE OMOGENEE IN PROSPETTIVA SISMICA
Zone stabili suscettibili di amplificazione locali

Contesto roccioso acclive:

- ZONA 1
- ZONA 2
- ZONA 3
- ZONA 4

Contesto incoerente e semicoerei

- ZONA 5A
- ZONA 5B
- ZONA 6
- ZONA 7
- ZONA 8
- ZONA 9
- ZONA 10
- ZONA 11
- ZONA 12
- ZONA 13A
- ZONA 13B
- ZONA 14
- ZONA 15A
- ZONA 15B
- ZONA 16
- ZONA 17

Zone suscettibili di instabilità

- Frana attiva
- Frana quiescente
- Fransità diffusa attiva
- Deformazione superficiale quiescente
- Zone predisposte ad instabilità gravitativa
- Presenza di amplificazione stratigrafica
- CD - Zona soggetta a cedimenti differenziali diffusi
- CS - Cavità sepolte

ANALISI DELLE FREQUENZE DEI DEPOSITI

Databse delle prove HVSR

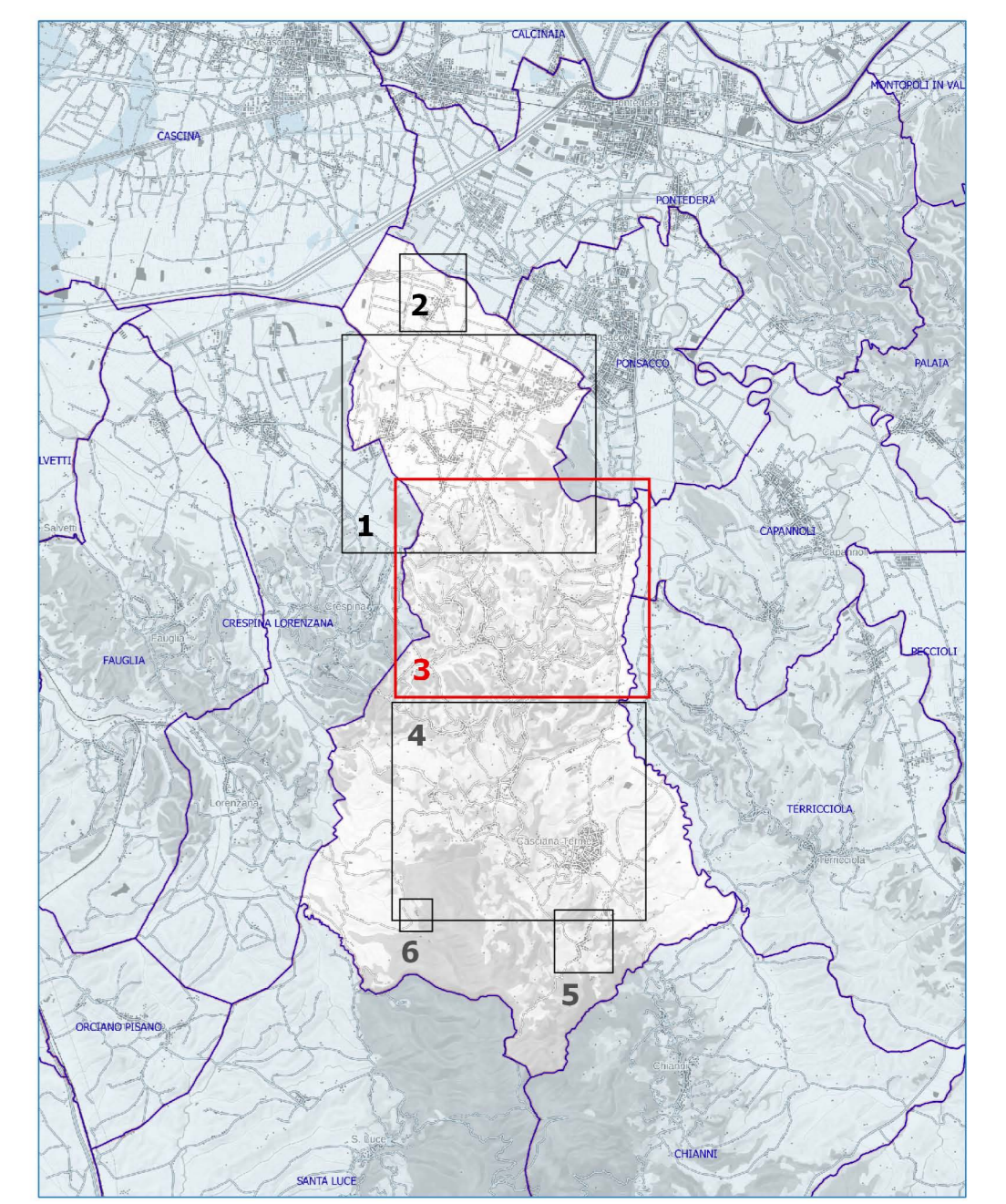
- Sondaggi in sisma passiva a stazione singola (HVSR) reperiti negli archivi comunali
- Sondaggi in sisma passiva a stazione singola (HVSR) effettuati nell'ambito del presente Piano Strutturale

Scala cromatiche di Frequenza:

- < 1 Hz
- da 1.0 Hz a 1.5 Hz
- da 1.5 Hz a 2.0 Hz
- da 2.0 Hz a 5.0 Hz
- > 5 Hz

Amplificazione nel rapporto HV:

- < 2
- tra 2 e 3
- tra 3 e 4
- > 4



COMUNE DI CASCIANA TERME LARI
Provincia di Pisa
PIANO STRUTTURALE

Insediamento Urbanistico
Arch. Graziano Massetani
STUDIO MASSETANI Architettura & Urbanistica
Collaboratori:
Pianificatore Territoriale Luca Mengozzato

Indagini geologiche ed idrauliche
STUDIO GEOPROGETTI
Dot. Geol. Francesco Franchi
Dot. Geol. Alberto Frullini
Giovane Professionista
Dot. Geol. Roberto Mattei

STUDIO CROCE ENG.
Dot. Ing. Mir. Nicola Croce

Analisi geotecniche
P.F.M. S.r.l. Società tra professionisti
Dot. Agr. Guido Franchi
Dot. Agr. Federico Martelli

Analisi socio-economiche
Dot. Alessio Falorni - Alfarmark

Acustica e risparmio energetico
Prof. Ing. Fabio Fantozzi

Normative edilizie e urbanistiche
Dot. Avv. Piera Tondelli - Studio Grazioli Associato

Responsabile del Procedimento:
Arch. Nicola Barozzi

Garante dell'informazione e della partecipazione:
Geom. Simone Giovannelli

Address: Dal. C.C. n. 52 del 30/11/2017
Data: Ottobre 2018
Approvazione: Scala 1:2.000

QC
03g.2

Indagini geologiche ai sensi del D.P.G.R. 25 ottobre 2011 n.53/R
MICROZONE OMOGENEE IN PROSPETTIVA SISMICA
Territorio comunale Centro