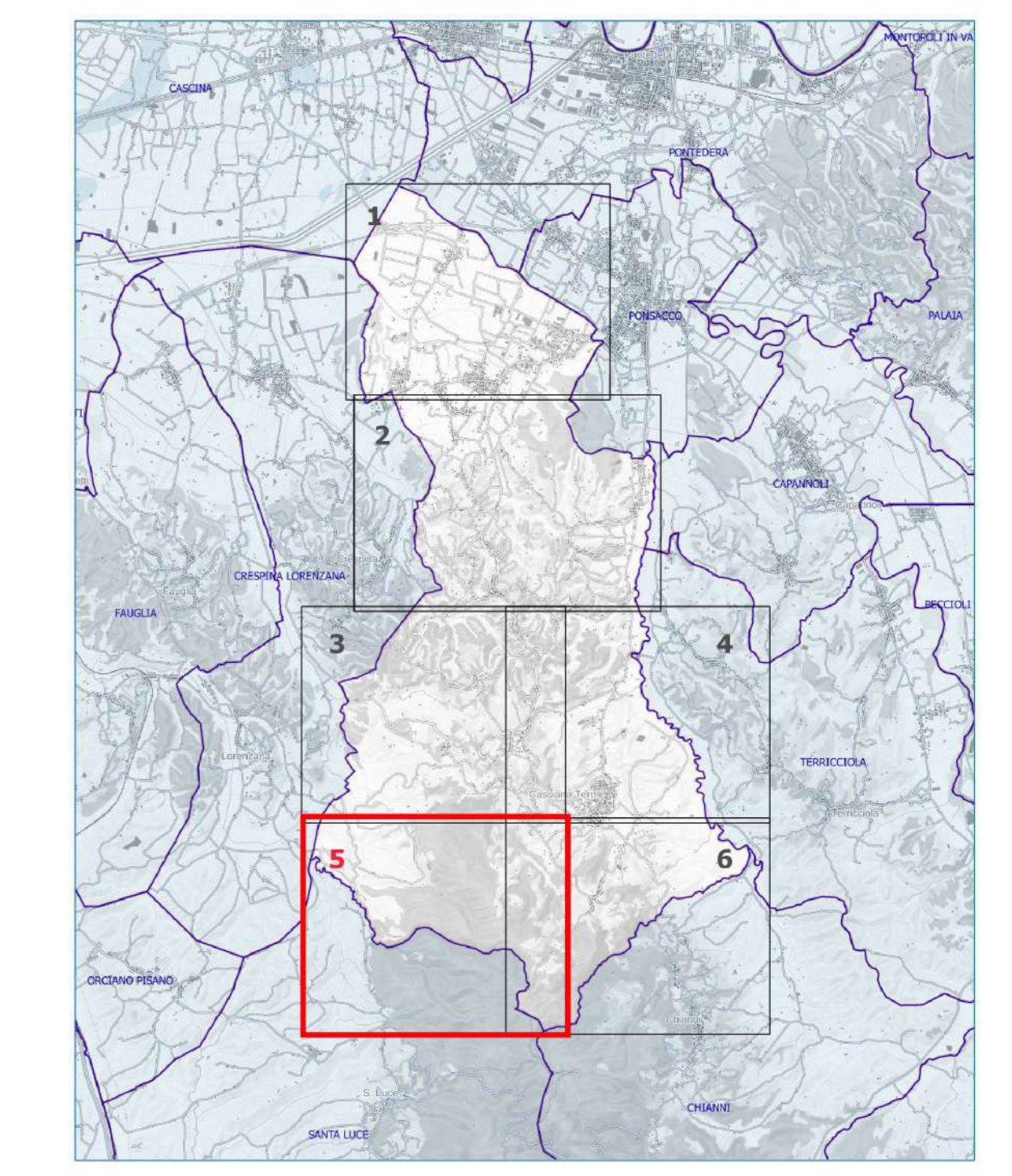


- Legenda**
- GEOFISICA ACQUISITA NELL'AMBITO DEL PIANO STRUTTURALE
 - TOMOGRFIA SISMICA
 - Tromografia
 - INDAGINI GEOFISICHE DB COMUNE CASCIANA TERME LARI
 - Down Hole
 - Tromografia
 - INDAGINI GEOGNOSTICHE DB COMUNE CASCIANA TERME LARI
 - CPT
 - CPTU
 - DPM
 - DPSH
 - Laboratorio
 - Pozzo
 - Saggio
 - Sondaggio geognostico
 - INDAGINI GEOFISICHE LINEARI DB COMUNE CASCIANA TERME LARI
 - GEOELETTRICA
 - MASW
 - REMI
 - TOMOGRFIA
 - SISMICA A RIFLESSIONE
 - CROSS HOLE
 - INDAGINI DB PROVINCIA DI PISA
 - Sondaggio geognostico
 - Saggio con escavatore
 - Pozzo
 - Sismica
 - DPSH
 - DPM
 - CPT
 - CLASSI LITOTECNICHE (SECONDO V.E.L. REGIONE TOSCANA)
 - A.r1/4
 - B1.r1/4
 - B2.r1/4
 - B3.r1/4
 - B3.r5/6
 - B4.r5/6
 - B5.r5/6
 - C2.r7
 - C3.r5/6
 - C3.r7
 - D2.s2
 - E2.a1/2.t3
 - E2.a3/4.t3
 - E3.a1/2.t3
 - E3.a3/4.t3
 - F1.s3/4.t2
 - F1.s5/6.t2
 - F2.s3/4.t1



COMUNE DI CASCIANA TERME LARI
 Provincia di Pisa
PIANO STRUTTURALE

Progettazione: Urbanistica
 Arch. Graziano Massetani
 STUDIO MASSETANI Architettura & Urbanistica
 Collaboratori:
 Pianificatore Territoriale Luca Menguzzato
 Indagini geologiche ed idrauliche
 STUDIO GEOPROGETTI
 Dott. Geol. Francesco Franchi
 Dott. Geol. Alberto Frullini
 Giovane Professionista
 Dott. Geol. Roberto Mattei
 STUDIO CROCE ENG.
 Dott. Ing. Lidia Nicola Croce
 Analisi geotecniche
 P.F.M. S.r.l. Società tra professionisti
 Dott. Agr. Guido Franchi
 Dott. Agr. Federico Marinelli
 Analisi socio-economiche
 Dott. Alessio Faleni - Alfarmark
 Acustica e risparmio energetico
 Prof. Ing. Fabio Fantozzi
 Normative edilizie e urbanistiche
 Dott. Avv. Piero Tonelli - Studio Graelli Associato

Responsabile del Procedimento:
 Arch. Nicola Barozzi

Garante dell'informazione e della partecipazione:
 Geom. Simone Giovannelli

Adozione: _____ Data: Maggio 2017
 Approvazione: _____ Scala 1:5.000

