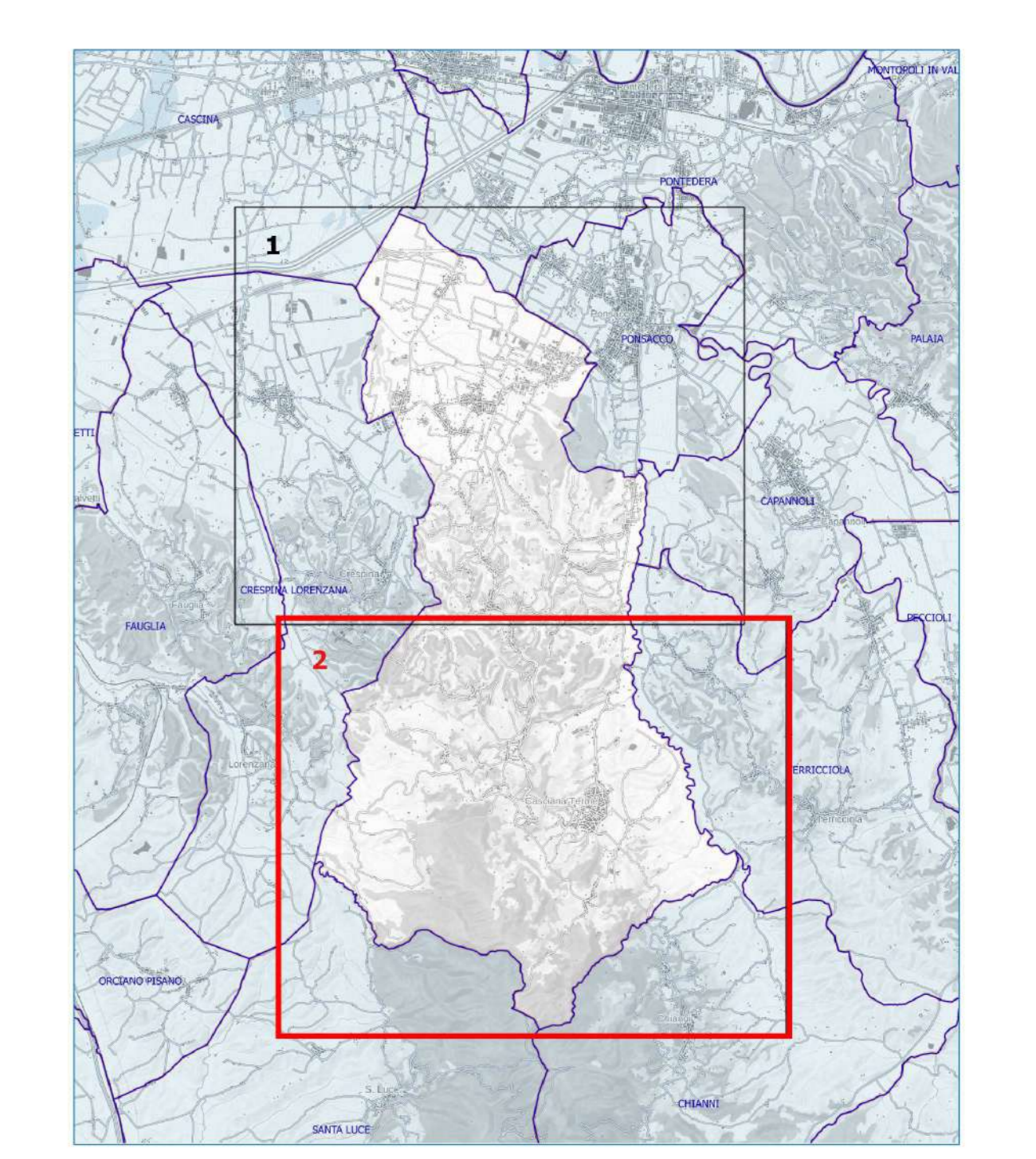


- Legenda**
- Pericolosità Idraulica ai sensi del D.P.G.R. 25/10/2011 n.53/R
- L1 - Pericolosità idraulica bassa
 - L2 - Pericolosità idraulica media
 - L3 - Pericolosità idraulica elevata
 - L4 - Pericolosità idraulica molto elevata
 - Reticolo idrografico di riferimento della Regione Toscana (L. R.79/2012)
 - Confine comunale



**COMUNE DI
CASCIANA TERME LARI**
Provincia di Pisa
PIANO STRUTTURALE

Ingegnere Urbanista
 Arch. Graziano Massetani
STUDIO MASSETANI Architettura & Urbanistica
 Collaboratori:
 Pianificatore Territoriale Luca Menguzzato
 Indagini geologiche ed idrauliche
STUDIO GEOPROGETTI
 Dott. Geol. Francesca Franchi
 Dott. Geol. Alberto Frullini
 Giovane Professionista
 Dott. Geol. Roberto Mattei
STUDIO CROCE ENG.
 Dott. Ing. Nicola Croce
 Analisi acustiche
P.F.M. S.r.l. Società tra professionisti
 Dott. Agr. Guido Franchi
 Dott. Agr. Francesco Martelli
 Analisi socio-economiche
 Dott. Alessio Falorni - Alfamark
 Acustica e risparmio energetico
 Prof. Ing. Fabio Fantozzi
 Normative edilizie e urbanistiche
 Dott. Avv. Piero Tomelli - Studio Gracili Associato

Responsabile del Procedimento:
 Arch. Nicola Barottti
 Garante dell'informazione e della partecipazione:
 Geom. Simone Giovannelli

Indirizzo: _____ Data: Maggio 2017
 Approvazione: _____ Scala: 1:10.000



QC
03i.2
Indagini geologiche ai sensi del
D.P.G.R. 25 ottobre 2011 n.53/R
CARTA DELLA PERICOLOSITA' IDRAULICA
 Territorio comunale Sud