

Legenda

- Limite U.T.O.E.
- Scarpate morfologiche
- Presenza di detrito supe

MICROZONE OMOGENEE IN PROSPETTIVA SISMICA
 Zone stabili suscettibili di amplificazioni locali

Contesto rocioso acclive:

- ZONA 1
- ZONA 2
- ZONA 3
- ZONA 4

Contesto incoerente e semicoereti

- ZONA 5A
- ZONA 5B
- ZONA 6
- ZONA 7
- ZONA 8
- ZONA 9
- ZONA 10
- ZONA 11
- ZONA 12
- ZONA 13A
- ZONA 13B
- ZONA 14
- ZONA 15A
- ZONA 15B
- ZONA 16
- ZONA 17

Zone suscettibili di instabilità

- Zone predisposte ad instabilità gravitativa
- Presenza di amplificazione stratigrafica
- CD - Zona soggetta a cedimenti differenziali/diffusi
- CS - Cavità sepolte
- Frana quiescente
- Frana attiva

PERICOLOSITA' SISMICA
 ai sensi del D.P.G.R. 25/11/2011 n.53/R

Classe S.2
 Pericolosità media

Classe S.3
 Pericolosità elevata

Classe S.4
 Pericolosità molto elevata

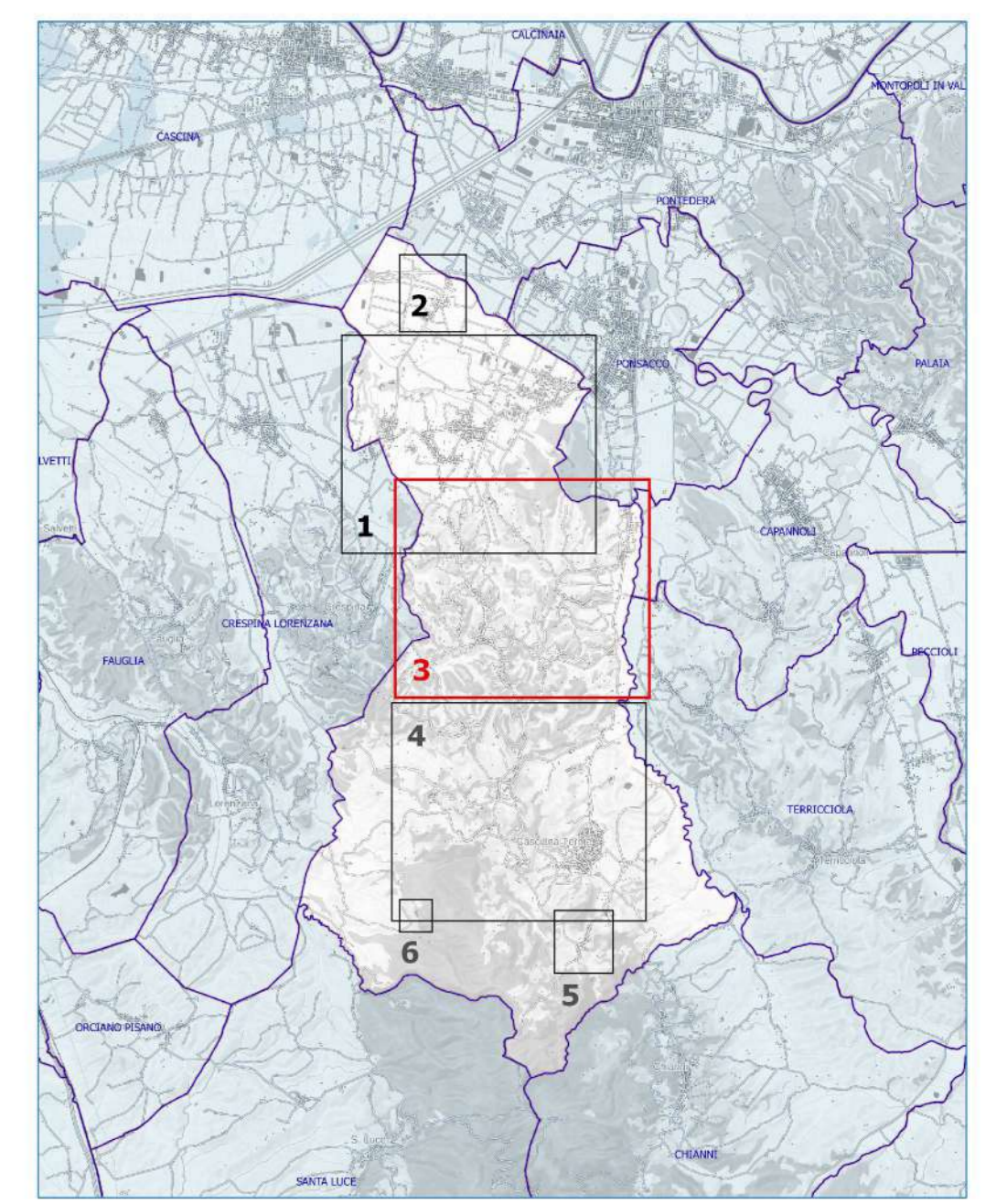
ANALISI DELLE FREQUENZE DEI DEPOSITI

Databse delle prove HVSR

- Sonaggio in sismica passiva a stazione singola (HVSR) reperti negli archivi comunali
- Sonaggio in sismica passiva a stazione singola (HVSR) effettuato nell'ambito del presente Piano Strutturale

Scala cromatiche di Frequenza: Amplificazione nel rapporto H/V:

- < 1 Hz
- da 1.0 Hz a 1.5 Hz
- da 1.5 Hz a 2.0 Hz
- da 2.0 Hz a 5.0 Hz
- > 5 Hz
- < 2
- tra 2 e 3
- tra 3 e 4
- > 4



COMUNE DI CASCIANA TERME LARI
 Provincia di Pisa
PIANO STRUTTURALE

Responsabile del Procedimento:
 Arch. Nicola Barozzi

Garante dell'informazione e della partecipazione:
 Geom. Simone Giovannelli

Indagini geologiche ed idrauliche
 STUDIO MASSEANI Architettura & Urbanistica
 Collaboratori:
 Pianificatore Territoriale Luca Menguzzato
 STUDIO GEOPROGETTI
 Dott. Geol. Francesco Franchi
 Dott. Geol. Alberto Frullini
 Giovane Professionista
 Dott. Geol. Roberto Mattei
 STUDIO CROCE ENG.
 Dott. Ing. Niccolò Croce
 Analisi geotecniche
 P.E.M. S.r.l. Società tra professionisti
 Dott. Agr. Guido Franchi
 Dott. Agr. Federico Martelli
 Analisi socio-economiche
 Dott. Alessio Falorni - Alfarmark
 Acustica e risparmio energetico
 Prof. Ing. Fabio Fantozzi
 Climatologia edilizia e urbanistica
 Dott. Avv. Piero Tonelli - Studio Gracili Associato

Adozione: Data: Maggio 2017
Approvazione: Scala 1:2.000

QC 03g.2
Indagini geologiche ai sensi del D.P.G.R. 25 ottobre 2011 n.53/R
MICROZONE OMOGENEE IN PROSPETTIVA SISMICA
 Territorio comunale Centro