

Legenda

- Limite U.T.O.E.
- Scarpate morfologiche
- Presenza di detrito superficiale

MICROZONE OMOGENEE IN PROSPETTIVA SISMICA
Zone stabili suscettibili di amplificazioni locali

Contesto roccioso acclive:

- ZONA 1
- ZONA 2
- ZONA 3
- ZONA 4

Contesto incoerente e semicoerter

- ZONA 5A
- ZONA 5B
- ZONA 6
- ZONA 7
- ZONA 8
- ZONA 9
- ZONA 10
- ZONA 11
- ZONA 12
- ZONA 13A
- ZONA 13B
- ZONA 14
- ZONA 15A
- ZONA 15B
- ZONA 16
- ZONA 17

Zone suscettibili di instabilità

- Zone predisposte ad instabilità gravitativa
- Presenza di amplificazione stratigrafica
- CD - Zona soggetta a cedimenti differenziali diffusi
- CS - Cavità sepolte
- Frana quiescente
- Frana attiva

ANALISI DELLE FREQUENZE DEI DEPOSITI

Database delle prove HVSR

- Senologia in sintonia passiva a stazione singola (HVSR) reperita negli archivi comunali
- Senologia in sintonia passiva a stazione singola (HVSR) effettuati nell'ambito del presente Piano Strutturale

Scala cromatica di Frequenza:

- < 1 Hz
- da 1.0 Hz a 1.5 Hz
- da 1.5 Hz a 2.0 Hz
- da 2.0 Hz a 5.0 Hz
- > 5 Hz

Amplificazione nel rapporto HV:

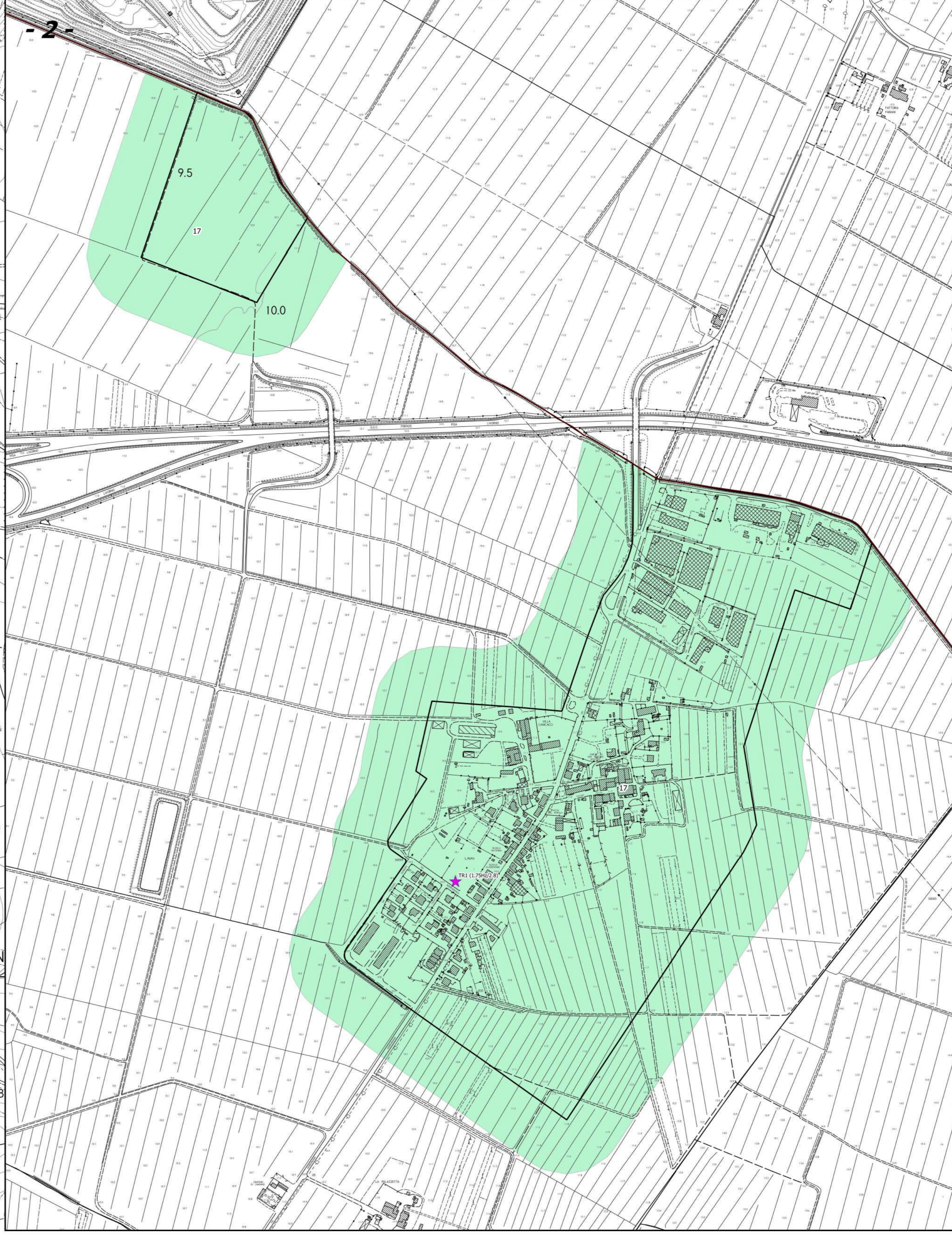
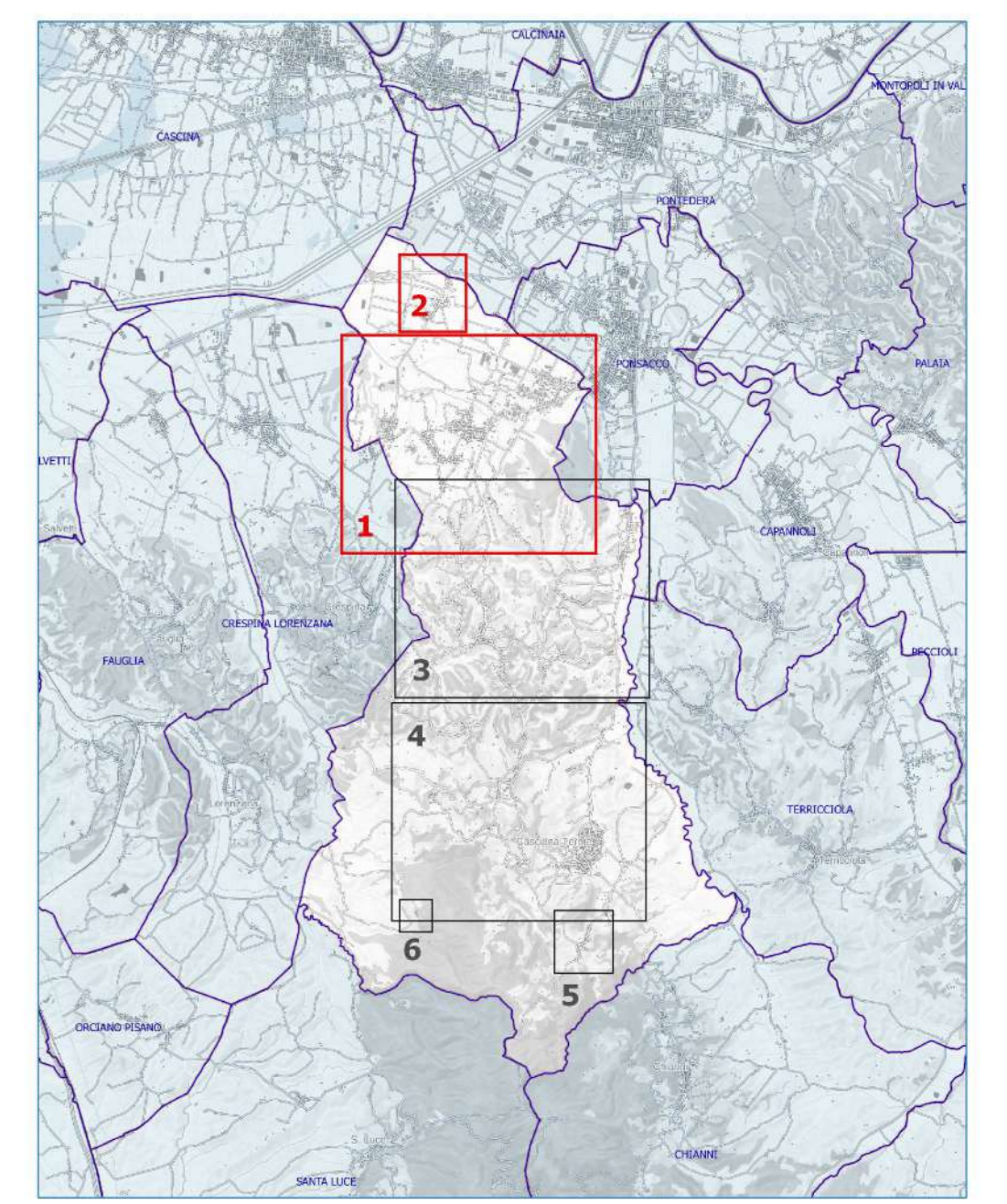
- < 2
- tra 2 e 3
- tra 3 e 4
- > 4

PERICOLOSITA' SISMICA
ai sensi del D.P.G.R. 25/11/2011 n.53/R

Classe S.2
Pericolosità media

Classe S.3
Pericolosità elevata

Classe S.4
Pericolosità molto elevata



COMUNE DI CASCIANA TERME LARI
Provincia di Pisa
PIANO STRUTTURALE

Progettazione Urbanistica
Arch. Graziano Massetani
STUDIO MASSETANI Architettura & Urbanistica
Collaboratori:
Pianificatore Territoriale Luca Menguzzato

Indagini geologiche ed idrauliche
STUDIO GEOPROGETTI
Dott. Geol. Francesca Franchi
Dott. Geol. Alberto Frullini
Giovane Professionista
Dott. Geol. Roberto Mattei
STUDIO CROCE ENG
Dott. Ing. Idr. Nicola Croce

Analisi sismologiche
P.F.M. S.r.l. Società tra professionisti
Dott. Agr. Guido Franchi
Dott. Agr. Federico Martindelli

Analisi socio-economiche
Dott. Alessio Falorni - Alfamark

Acustica e risparmio energetico
Prof. Ing. Fabio Fantozzi

Normative edilizie e urbanistiche
Dott. Avv. Piero Tonelli - Studio Gracili Associato

Responsabile del Procedimento:
Arch. Nicola Barsotti

Garante dell'informazione e della partecipazione:
Geom. Simone Giovannelli

Adozione: _____
Approvazione: _____

Data: Maggio 2017
Scala 1:2.000

QC 03g.1

Indagini geologiche ai sensi del D.P.G.R. 25 ottobre 2011 n.53/R
MICROZONE OMOGENEE IN PROSPETTIVA SISMICA
Territorio comunale Nord