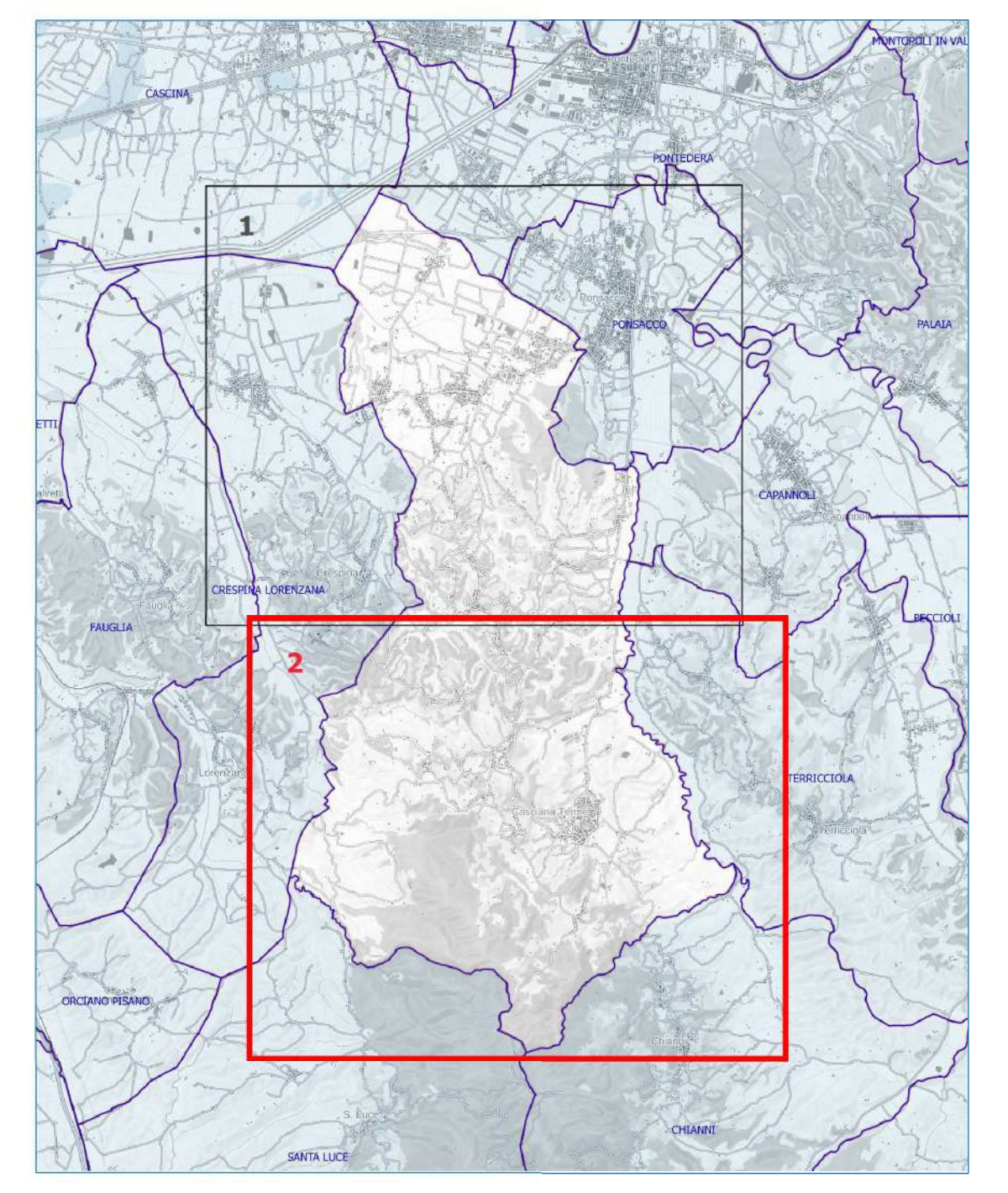


Legenda

FORMAZIONI GEOLOGICHE:

Discione	[d1] Copertura detritica
Prediscione sup.	[Al1] Depositi alluvionali attuali e recenti
Prediscione inf.	[at] Depositi alluvionali terrazzati
Prediscione int.	[q11] Sabbie e limi di Vicarello
Prediscione med.	[qt] Argille e sabbie con travertini
Prediscione inf.	[q6] Conglomerati, sabbie e limi di Casa Poggio ai Lecci
Prediscione med.	[q4] Conglomerati di Ceppeto
Prediscione sup.	[q3] Sabbie di Nugola Vecchia
Prediscione int.	[q2] Sabbie ed argille ad Artica islandica
Prediscione med.	[p3] Sabbie gialle
Prediscione sup.	[p2] Sabbie e sabbie argillose
Prediscione int.	[p1] Calcarenti e sabbie ad Amphistegina
Prediscione med.	[pc] Sabbie calcaree
Prediscione sup.	[p] Argille azzurre
Prediscione int.	[cg] Conglomerati di trasgressione
Prediscione med.	[fc] Flysch calcareo-marnoso ad Elmitoidi
Prediscione sup.	[abr] Arenarie tipo Ponte Bratica
Prediscione int.	[cgv] Calcarei di Rocca Montanino tipo Groppo del Vesuvo
Prediscione med.	[ac2] Argille e calcari superiori
Prediscione sup.	[ac1] Argille e calcari inferiori
Prediscione int.	[mg] Arenaria "Macigno"
Prediscione med.	[ce] Scaglia con intercalazioni di calcari tipo Maioica
Prediscione sup.	[g6] Radiolari
Prediscione int.	[g4] Marne a Posidonia
Prediscione med.	[g3] Calcari selciferi
Prediscione sup.	[g2] Calcari rosati ad Ammoniti
Prediscione int.	[g1] Calcare massiccio

- Faglia
 - Sovrascorrimiento
 - Tracce sezioni



COMUNE DI CASCIANA TERME LARI
 Provincia di Pisa
PIANO STRUTTURALE

Progettazione Urbanistica
 Arch. Graziano Massetani
STUDIO MASSETANI Architettura & Urbanistica
 Collaboratori:
 Pianificatore Territoriale Luca Menguzzato

Indagini geologiche ed idrauliche
STUDIO GEOPROGETTI
 Dott. Geol. Francesca Franchi
 Dott. Geol. Alberto Frullini
 Giovanni Professionista
 Dott. Geol. Roberto Mattei
STUDIO CROCE ENG.
 Dott. Ing. Idr. Nicola Croce
 Analisi acustiche:
 P.F.M. S.r.l. Società tra professionisti
 Dott. Agr. Guido Franchi
 Dott. Agr. Federico Martinelli
 Analisi socio-economiche:
 Dott. Alessio Falorni - Affimark
 Acustica e risparmio energetico:
 Prof. Ing. Fabio Fantozzi
 Normative edilizie e urbanistiche:
 Dott. Avv. Piero Tonelli - Studio Gracis Associato

Responsabile del Procedimento:
 Arch. Nicola Baronti
 Garante dell'informazione e della partecipazione:
 Geom. Simone Giovannelli

Adozione: _____ Data: Agosto 2016
 Approvazione: _____ Scala 1:10.000

